

Pronájem bytu 3+1, 64 m<sup>2</sup>, OV, Litoměřice, Předměstí, ul. Liškova



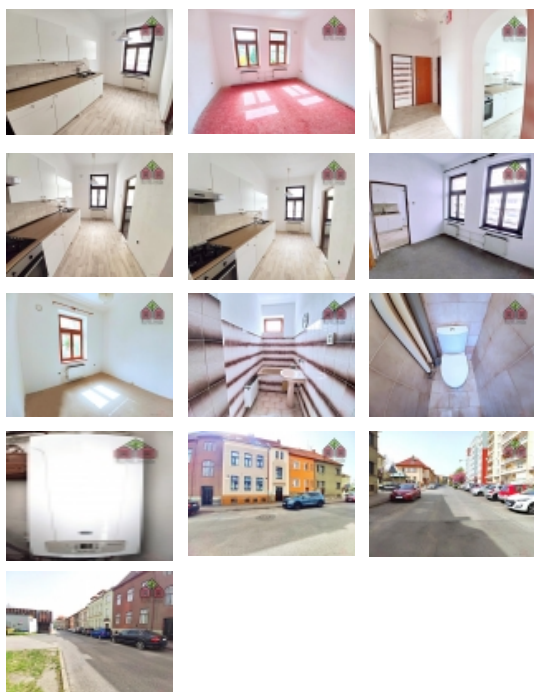
## Pronájem bytu 3+1, OV, cihla, 64 m<sup>2</sup>, možnost podílet se na úpravách bytu, Litoměřice, ulice Liškova

ČÍSLO ZAKÁZKY: 1066 TYP ZAKÁZKY: pronájem

LOKALITA: Litoměřice, Předměstí, Liškova

### Pronájem bytu 3+1, OV, cihla, 64 m<sup>2</sup>, možnost podílet se na úpravách bytu, Litoměřice, ulice Liškova

Realitní kancelář nabízí zájemcům, hledajícím vhodné nájemní bydlení, byt o dispozici 3+1 v Litoměřicích, v ulici Liškova, s atypickou možností podílet se na úpravě svého nového domova, a to dle svých preferencí a vkusu. Byt o užitné ploše 63,91 m<sup>2</sup> je situován ve zvýšeném přízemí cihlového rodinného domu a je téměř připraven k nastěhování. Nyní se dokončuje jeho výmalba a revize veškerého technického zařízení, jako je plynový kotel či radiátory. Pokud jste však mladá a pracující rodina a máte k dispozici i volné finanční prostředky, lze si uhradit několik splátek nájemného dopředu (3-12 splátek), které Vám potom budou nejenom řádně započteny na jednotlivé měsíce tohoto nájemního bydlení, ale lze je využít například k pořízení nových podlah dle Vašeho výběru (materiál, barva) či dalších úprav bytu. Svůj domov si tak můžete dotvořit i sami. Nájemné bude činit částku 12.000,-Kč měsíčně a dále je nutno hradit zálohově i vodné a stočné ve výši 500,-Kč na osobu za měsíc. Tato záloha Vám pak bude jednou ročně řádně vyúčtována. Odběr elektrické energie a plynu pak bude přepsán na nájemce, který si tak může sám stanovit výši jejich měsíčních záloh u vybraného obchodního poskytovatele energií. Vratná kauce činí částku 24.000,-Kč a je splatná při podpisu Nájemní smlouvy. A jaký byt Vám nabízíme? Vstup tvoří chodba s přístupy do kuchyně, dvou pokojů, do koupelny a na toaletu. Kuchyně je dále průchozí do jednoho z pokojů. V kuchyni je nová linka s plynovým sporákem, místo na lednici i jídelní stůl. Koupelna je zděná s vanou, umyvadlem a umístěna zde může být i pračka. Toaleta je samostatná. Okna jsou euro okna a na podlaze je dlažba nebo OSB desky, na které si můžete položit například lino, zátěžovou krytinu nebo koberce. V suterénu domu Vám pak bude vyhrazen sklepní prostor, lze zde využít i menší sušárnu prádla. Vytápění bytu a ohřev teplé vody je plynovým kotlem. V dané lokalitě, která je téměř v centru města, je veškerá občanská vybavenost a výborná dopravní dostupnost s nedalekým nájездem na dálnici D8 směr Praha či Drážďany. Toto dopravní spojení Vám pak zajistí i pohodlné dojíždění za prací. Byt je určen pro 3-4 člennou rodinu, podmínkou nájmu je doložení pracovní smlouvy. Zaujala Vás tato nemovitost? Je pro Vás důležité dlouhodobé, velmi klidné a kvalitní bydlení? Zavolejte nám, rádi se Vám budeme věnovat. Provize realitní kanceláře činí částku 12.000,-Kč.



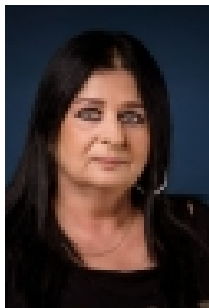
**Nemovitost nabízí**

**BONO reality**

Platanová 2206/6  
412 01 Litoměřice

Pronájem bytu 3+1, 64 m<sup>2</sup>, OV, Litoměřice, Předměstí, ul. Liškova

### Realitní makléř



**Ing. Parasková Eva**

Mobil: +420 725 918 257

[eva.paraskova@bonoreality.cz](mailto:eva.paraskova@bonoreality.cz)

**CENA:** (za měsíc) **12 000,- Kč**

### Informace o nemovitosti

Dispozice bytu	3+1
Číslo podlaží v domě	1
Počet podlaží objektu	2
Celková podlahová plocha (m <sup>2</sup> )	64
Druh objektu	cihlová
Stav objektu	velmi dobrý
Energetická třída	G - Mimořádně nevhodná
Vlastnictví	osobní
Druh bytu	v nájemním domě (činžovním)
Počet podlaží pod zemí	1
Vybavení	sklep
Umístění objektu	centrum
Vybaveno	Částečně zařízeno
Topení	Ústřední - plynové
Elektřina	230 V
Plyn	Zaveden
Připojení na internet	Jiné
Užitná plocha (m <sup>2</sup> )	64
Inženýrské sítě	Vodovod Kanalizace Plyn Elektřina
Druh stavby	budova/y, hala/y
Poloha objektu	řadový

Pronájem bytu 3+1, 64 m<sup>2</sup>, OV, Litoměřice, Předměstí, ul. Liškova