

Prodej samostatného RD, 180 m², Frýdlant nad Ostravicí, Frýdlant (okres Frýdek-Místek)



Prodej, rodinný dům, 4+2, 180 m², Frýdlant nad Ostravicí

ČÍSLO ZAKÁZKY: 1111/4500 TYP ZAKÁZKY: prodej

LOKALITA: Frýdlant nad Ostravicí, Frýdlant (okres Frýdek-Místek), Dr. Polívky

Prodej, rodinný dům, 4+2, 180 m², Frýdlant nad Ostravicí

V zastoupení majitele Vám naše společnost nabízí samostatně stojící dvoupodlažní zděný rodinný dům o dispozici 4+2, situovaný v zástavbě rodinných v blízkosti centra města

Dispozice:

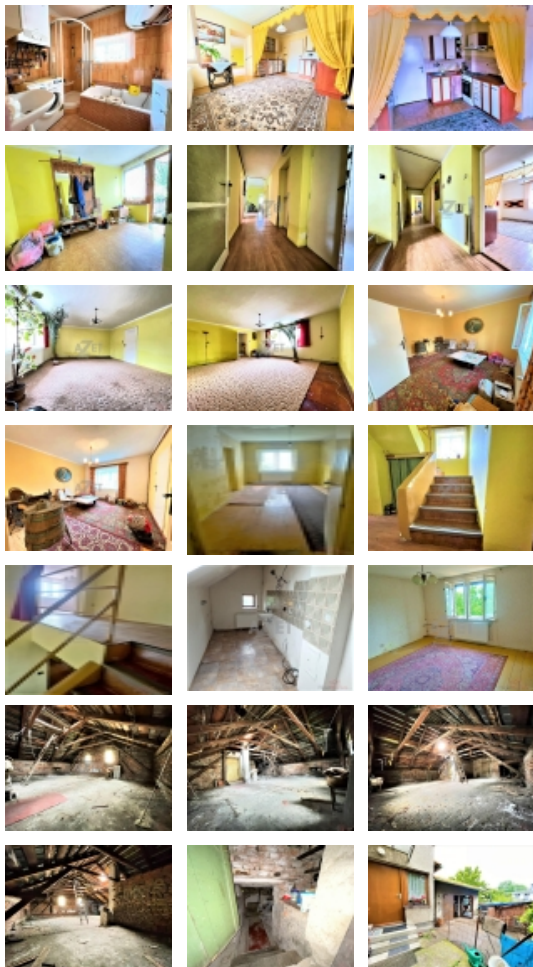
1. Nadpodlaží: vstupní zádveř, propojovací chodba, kuchyň, 3 pokoje, koupelna, samostatné WC, komora.
2. Nadpodlaží: propojovací chodba, kuchyň, 1 pokoj, půdní prostor (cca 80 m²).
4. Sklepní prostor se dvěma místnostmi se vstupem z přízemní propojovací chodby.

Samotnou stavbu o zastavěné ploše 204 m² utváří obvodové nosné konstrukce z páleného cihelného zdiva. Stropy dřevěné s rovným podhledem. Střeška sedlová (dřevěné krovy), krytá plechovou střešní krytinou. Klempířské konstrukce z pozinkovaného plechu. Okna dřevěná - kastlová. Vnitřní omítky štukové, fasáda "Břizolit". V kuchyni v 1. NP starší rohová kuchyňská linka, plynový sporák s el. horkovzdušnou troubou a digestoří. Koupelna je opatřena keramickým obkladem a keramickou dlažbou, zapuštěnou vanou, sprchovým koutem, umývadlem, koupelnovou skříňkou se zrcadlem nad umývadlem a žebříkovým sušákem na prádlo. V koupelně je také umístěn plynový kotel s rozvody vody do radiátorů a plynový bojler sloužící k ohřevu teplé vody. V sociálních zařízeních a nad kuch. linkou keramické obklady. Betonové podlahy v prvním nadpodlaží kryje v propojovací chodbě, v zádveři a v kuchyni PVC, v sanitě keramická dlažba, v pokojích dřevěné fošny. Ve druhém nadpodlaží kryje podlahy v propojovací chodbě a kuchyni keramická dlažba, v pokoji dřevěné fošny. Odpady svedeny do veřejné žumpy, s možností napojení na veřejnou kanalizaci.

V letech byla na domě pravidelně prováděna běžná údržba, v roce 2016 provedena komplexní rekonstrukce koupelny. Nově vyhotoveny rozvody vody do radiátorů v mědi, stejně tak rozvody teplé a studené vody.

Vedlejší stavby: Zděná garáž o ploše cca 20 m² je napojena na hlavní stavbu.

Pozemek: Celková plocha pozemků včetně zastavěné plochy je 449 m², 1/3 jeho venkovní prostor o ploše 246 m² utváří menší



Nemovitost nabízí

AZET reality

Vítkovická 3276/2A
Ostrava
70200

Prodej samostatného RD, 180 m², Frýdlant nad Ostravicí, Frýdlant (okres Frýdek-Místek)

Realitní makléř



Dolinek Kamil

kdolinek@azetrealty.cz

CENA: (za nemovitost) **4 490 000,- Kč**

Informace o nemovitosti

Číslo podlaží v domě	1
Počet podlaží objektu	2
Celková podlahová plocha (m ²)	180
Druh objektu	cihlová
Stav objektu	před rekonstrukcí
Energetická třída	G - Mimořádně nevhodná
Počet podlaží pod zemí	1
Vlastní pozemek (m ²)	449
Vybavení	sklep
Umístění objektu	centrum
Vybaveno	Částečně zařízeno
Topení	Lokální - plynové
Elektřina	230 V
Plyn	Zaveden
Celková plocha (m ²)	180
Zastavěná plocha (m ²)	204
Plocha parcely (m ²)	449
Užitná plocha (m ²)	180
Plocha zahrady (m ²)	246
Inženýrské sítě	Vodovod Kanalizace Plyn Elektřina
Druh stavby	rodinný dům, rekreační chalupa, rekreační pozemek
Poloha objektu	samostatný

Prodej samostatného RD, 180 m², Frýdlant nad Ostravicí, Frýdlant (okres Frýdek-Místek)