

Pronájem bytu atypický, 22 m², OV, Travčice (okres Litoměřice)



Bydlení pro jednu osobu, pokoj s terasou, společná kuchyně a sociální zařízení, obec Travčice

ČÍSLO ZAKÁZKY: 1067 TYP ZAKÁZKY: pronájem

LOKALITA: Travčice (okres Litoměřice)

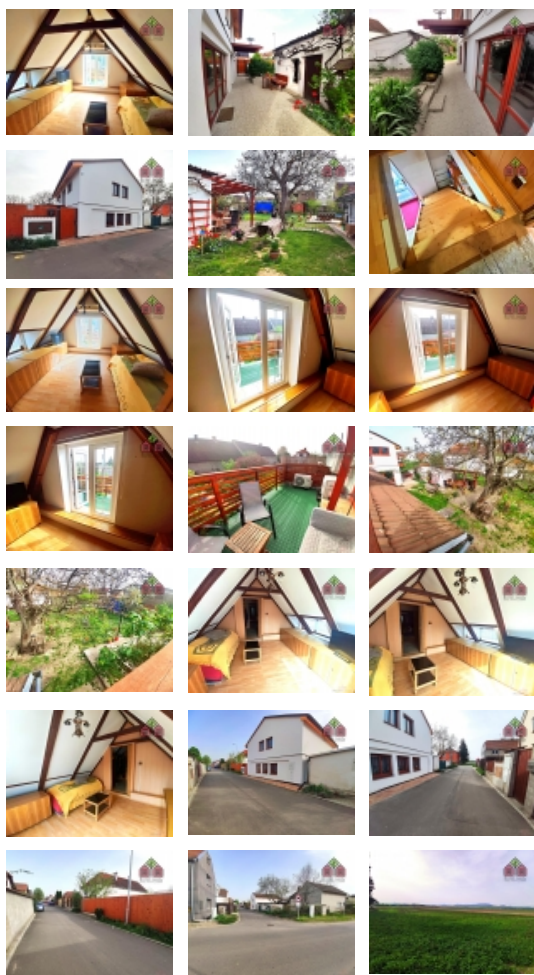
Bydlení pro jednu osobu, pokoj s terasou, společná kuchyně a sociální zařízení, obec Travčice

Realitní kancelář Vám nabízí možnost velmi příjemného bydlení v rodinném domě se zahradou, a to formou pronájmu podkrovního pokoje s terasou. Dům se nachází v okrese Litoměřice, v obci Travčice a v současné době se dokončuje jeho celková přestavba. Pokoj je situován ve druhém podlaží domu a jeho užitná plocha má výměru 21,88 m². Vybaven je starším, ale funkčním nábytkem a klimatizací. Z pokoje je pak vstup na terasu o výměře 11,51 m² s výhledem do zahrady. Užívání kuchyně a sociálního zařízení (koupelny, toalety, pračky) poté bude sdílené. Již s ohledem na charakter tohoto pronájmu si vyhrazuje pronajímatel právo výběru nájemce. Pronájem je vhodný pouze pro jednu osobu a vzhledem k zatím obtížnějšímu přístupu k pokoji (dřevěné schodiště), pak i bez zdravotních obtíží. Pronajímatel umožní i zahradní posezení a možnost užívání venkovního sklepu. Parkování je možné u domu, na veřejné komunikaci. V obci Travčice je základní občanská vybavenost a naleznete zde tedy i menší obchod či autobusovou zastávku cca 200 m od domu. Poplatek za toto bydlení činí 8.000,-Kč, a to včetně všech energií, služeb a internetu, které se hradí vždy měsíc dopředu (v dubnu na květen, atd.). Vratná kauce činí částku 8.000,-Kč. Vyžadována je bezúhonnost a pracovní smlouva. V této formě pronájmu pak není možnost chovu domácího zvířectva, tedy koček či psů. Pro více informací a sjednání prohlídky pokoje pak volejte realitní kancelář. Provize realitní kanceláře činí částku 8.000,-Kč.

CENA: (za měsíc) **8 000,- Kč**

Informace o nemovitosti

Dispozice bytu	atypický
Číslo podlaží v domě	2
Počet podlaží objektu	2
Celková podlahová plocha (m ²)	22
Druh objektu	cihlová



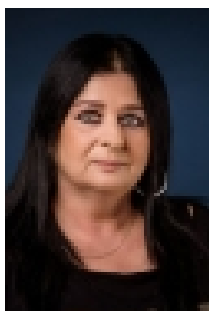
Pronájem bytu atypický, 22 m2, OV, Travčice (okres Litoměřice)

Nemovitost nabízí

BONO reality

Platanová 2206/6
412 01 Litoměřice

Realitní makléř



Ing. Parasková Eva

Mobil: +420 725 918 257

eva.paraskova@bonoreality.cz

Stav objektu	po rekonstrukci
Energetická třída	G - Mimořádně neekonomická
Vlastnictví	osobní
Druh bytu	v nájemním domě (činžovním)
Vybavení	terasa sklep
Umístění objektu	klidná část obce
Vybaveno	Možno zařídit
Topení	Ústřední - plynové
Elektřina	230 V
Plyn	Zaveden
Připojení na internet	Jiné
Užitná plocha (m2)	22
Inženýrské sítě	Vodovod Kanalizace Plyn Elektřina
Druh stavby	budova/y, hala/y
Poloha objektu	samostatný