

Prodej samostatného RD, 138 m², Štětí (okres Litoměřice)

dumrealit.cz[®]



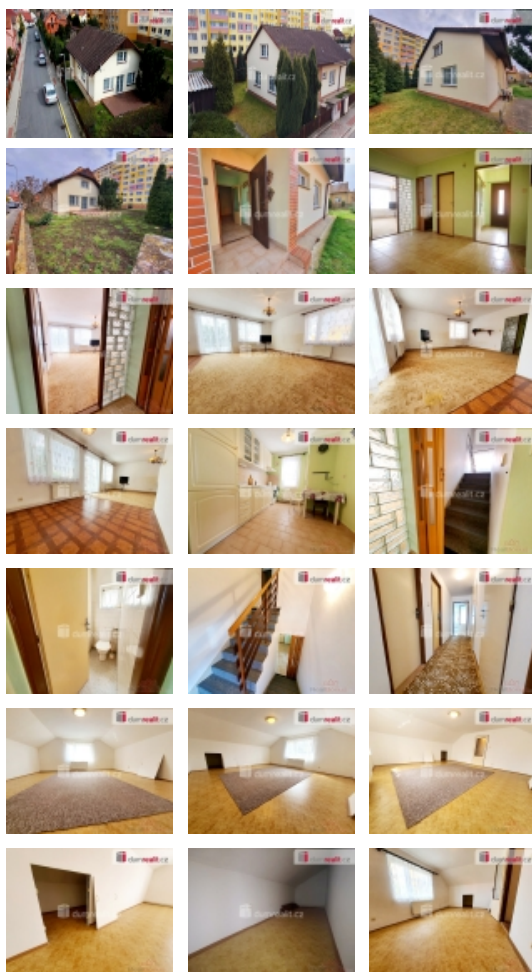
Prodej samostatného RD, 138 m², Štětí (okres Litoměřice)

ČÍSLO ZAKÁZKY: 643411 TYP ZAKÁZKY: prodej

LOKALITA: Štětí (okres Litoměřice), Komenského

Prodej samostatného RD, 138 m², Štětí (okres Litoměřice)

, exkluzivně prodej rodinného domu téměř centru města Štětí. Dům se pyšní dispozicí 5+1, s obytnou plochou téměř 138 m a pozemkem o velikosti 541 m. K dispozici má dům ve druhém podlaží ještě téměř 45 m podlahové plochy v tzv. podstřeší, které slouží jako další úložný prostor. Navíc je z obývacího pokoje vstup na terasu, která má dalších více než 20 m Na pozemku je vybudovaná kůlna, která slouží jako sklad. Snadno lze rozebrat a odstranit. Parkovací místa jsou před pozemkem, ale lze zajet i přímo na pozemek. Dům je napojený na kompletní inženýrské sítě. Členění domu je následující: přes zádveř se dostaneme do prostorné chodby, odkud jsou přístupné všechny pokoje a zároveň je zde schodiště, které vede do druhého podlaží. V prvním podlaží tak najdeme 2 pokoje (ložnice), dále prostorný obývací pokoj se vstupem na terasu a samostatnou kuchyňku. Vzhledem k velikosti obývacího pokoje společně s kuchyní se zde dá po následné rekonstrukci vybudovat opravdu krásný prostor, kde budete trávit většinu dne v domě. Dále je zde koupelna, samostatná toaleta a místnost pod schodištěm, která slouží, jako komora. Přes schodiště ve druhém podlaží jsou k dispozici další dva pokoje (ložnice), z nichž jeden je vskutku velkoprostorový. V obou pokojích jsou zabodované pod střešou úložné prostory, kterých není nikdy dost. Najdeme zde i další koupelnu a znovu i samostatnou toaletu. V neposlední řadě jsou zde k dispozici další 2 komory/chcete-li šatny. Na zahradě je zde již vysázeno několik okrasných dřevin a rostlin. Bývalý majitelé zde mě za domem i prostor vyhrazený na záhonky se zeleninou. Ovšem je jen a jen na Vás, jak se zahradou nyní naložíte. Tato nemovitost lze financovat hypotečním úvěrem, který Vám rádi vyřídíme zdarma. Město+ Štětí disponuje kompletní občanskou vybaveností, krásnou cyklostezkou podél řeky Labe a do centra Prahy jste schopni se dostat autem za cca 40- 45 minut. Štětí je zároveň město dvou rychlíkových stanic. A to stanice: Štětí ((Kolín -) Lysá nad Labem - Stará Boleslav - Všetaty - Mělník - Štětí - Litoměřice - Ústí nad Labem) a stanice Hněvice ((Praha Masarykovo nádraží / Praha hl. n. -) Kralupy nad Vltavou - Hněvice - Roudnice nad Labem - Lovosice - Ústí nad Labem - Děčín) Pro více informací kontaktujte makléře. Ev. číslo: 643797. Energetický štítek: G (510 kWh/m²/rok)



Prodej samostatného RD, 138 m², Štětí (okres Litoměřice)

Nemovitost nabízí



dumrealit.cz

Realitní makléř



Martin Bureš

Mobil: 777 741 984

martin.bures@dumrealit.cz

Informace o nemovitosti

Počet podlaží objektu	2
Celková podlahová plocha (m ²)	138
Druh objektu	cihlová
Stav objektu	dobrý
Energetická třída	G - Mimořádně ne hospodárná
Vlastní pozemek (m ²)	407
Počet míst k parkování	1
Zastavěná plocha (m ²)	134
Užitná plocha (m ²)	138
Poloha objektu	samostatný