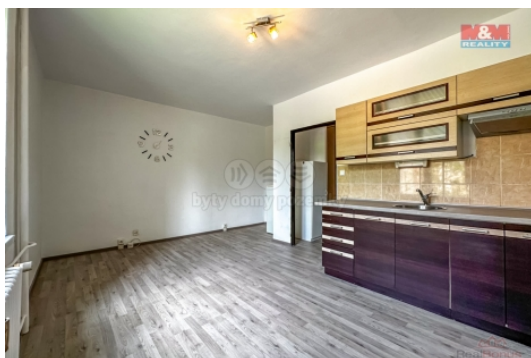


Prodej bytu 1+kk, DV, Orlová, Lutyně (okres Karviná), ul. Masarykova třída



## M&M realty holding, a.s.



### Prodej bytu 1+kk, 25 m<sup>2</sup>, Orlová, ul. Masarykova třída

ČÍSLO ZAKÁZKY: 869526 TYP ZAKÁZKY: prodej

LOKALITA: Orlová, Lutyně (okres Karviná), Masarykova třída

#### Prodej bytu 1+kk, 25 m<sup>2</sup>, Orlová, ul. Masarykova třída

Nabízíme k prodeji družstevní byt 1+kk v žádané lokalitě, situovaný v 1. podlaží panelového domu s výtahem.

Byt prošel v roce 2023 částečnou modernizací, která zahrnovala novou vanu, umyvadlo a obklady v koupelně a plovoucí podlahy v pokoji, což zvýšilo komfort bydlení.

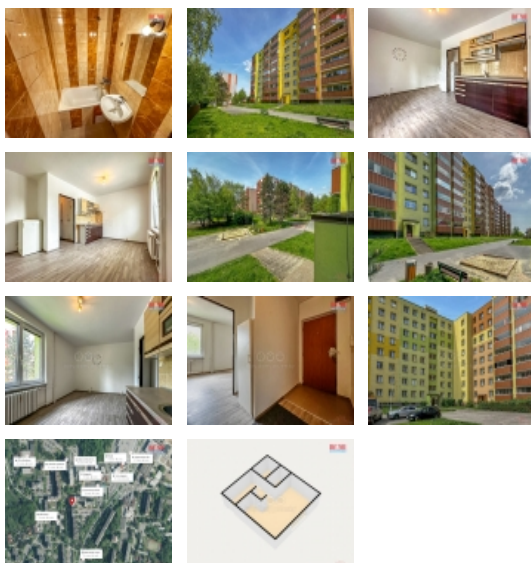
K bytu náleží kuchyňská linka s lednicí a elektrickým vařičem, součástí prodeje je také sklepní kóje.

Nemovitost se nachází na dobře dostupném místě blízko centra, veškerá občanská vybavenost je tedy v dosahu chůze.

Celkově je byt ve velmi dobrém stavu a představuje tak i díky nízkým nákladům atraktivní příležitost pro individuální bydlení nebo investici. Byt je k dispozici ihned, ideální pro rychlé nastěhování.

Nezmeškejte příležitost k prohlídce a možnosti vlastnit tento útulný byt v klidné části Horní Lutyně.

CENA: (za nemovitost) **950 000,- Kč**



#### Nemovitost nabízí



#### M&M realty holding a. s.

Krakovská 1675/2  
Praha - Nové Město  
11000

#### Informace o nemovitosti

Dispozice bytu	1+kk
Číslo podlaží v domě	1
Počet podlaží objektu	1
Druh objektu	panelová
Stav objektu	velmi dobrý
Vlastnictví	družstevní
Vybavení	výtah sklep
Umístění objektu	sídlště

Prodej bytu 1+kk, DV, Orlová, Lutyně (okres Karviná), ul. Masarykova třída

**Realitní makléř****Bilíková Adéla**

Telefon: 296 399 006

[info@mmreality.cz](mailto:info@mmreality.cz)

<b>Topení</b>	Lokální - elektrické Ústřední - dálkové
<b>Doprava</b>	silnice autobus
<b>Elektřina</b>	230 V
<b>Voda</b>	dálkový vodovod
<b>Odpad</b>	Městská kanalizace
<b>Občanská vybavenost</b>	Škola Školka Zdravotnická zařízení Pošta Kompletní síť obchodů a služeb
<b>Rok rekonstrukce</b>	2023
<b>Parkování</b>	u domu (veřejné)
<b>Orientace</b>	
<b>Počet míst k parkování</b>	60
<b>Ostatní</b>	Bezbariérový přístup Výtah
<b>Užitná plocha (m2)</b>	25
<b>Inženýrské sítě</b>	Vodovod Kanalizace Plyn