

Prodej samostatného RD, 116 m<sup>2</sup>, Třemošná, Záluží (okres Plzeň-sever)



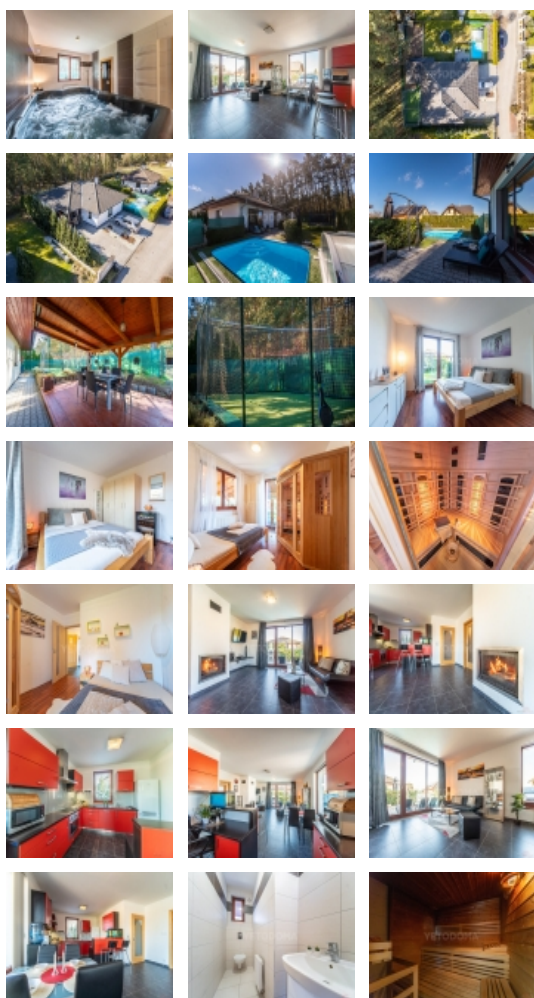
## Rodinný dům s vlastním wellness na žádané adrese v Třemešné

ČÍSLO ZAKÁZKY: 00066 TYP ZAKÁZKY: prodej

LOKALITA: Třemošná, Záluží (okres Plzeň-sever),  
Šumavská

### Rodinný dům s vlastním wellness na žádané adrese v Třemešné

Unikátní dům na výjimečné adrese v Třemešné s vlastním wellness



Výjimečná lokace v Třemošné, pouhých 6 minut od Plzně

Bungalov s podlahovou plochou 116 m<sup>2</sup>

Krásný pozemek 650 m<sup>2</sup> s krytým bazénem, terasou a volejbalovým hřištěm

Klidná oblast u lesa - ideální pro rodinný život nebo relaxaci

Podlahové vytápění a krbová vložka pro útulné večery

4+kk včetně originálního wellness prostoru s potenciálem pro podnikání

Dostatek parkovacích míst, včetně krytého stání

Aktuálně úspěšný Relaxklub s vysokým ročním výnosem a ustálenou klientelou

Flexibilita využití - ideální jako rodinný dům nebo investice

Další informace o aktuálním provozu na relaxklub.eu

Uvedená cena je bez provize realitní kanceláře. Veškeré informace

naleznete na webových stránkách nemovitosti DUMTREMOSNA.CZ

CENA: (za nemovitost) **10 990 000,- Kč**

## Informace o nemovitosti

Počet podlaží objektu	1
Druh objektu	cihlová
Stav objektu	velmi dobrý
Energetická třída	G - Mimořádně nevhodná
Vybavení	terasa zahrada
Umístění objektu	centrum
Doprava	dálnice silnice autobus
Voda	dálkový vodovod
Odpad	Městská kanalizace

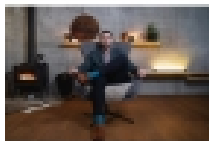
Prodej samostatného RD, 116 m<sup>2</sup>, Třemošná, Záluží (okres Plzeň-sever)

### Nemovitost nabízí

### Yetodoma

Veverkova 2707/1, Východní Předměstí  
(Plzeň 3), 301 00 Plzeň

### Realitní makléř



### Ondřej Brožík

Mobil: +420 776 525 100

[brozik@yetodoma.cz](mailto:brozik@yetodoma.cz)

<b>Plyn</b>	Zaveden
<b>Zastavěná plocha (m<sup>2</sup>)</b>	116
<b>Plocha parcely (m<sup>2</sup>)</b>	650
<b>Ostatní</b>	Bazén Parkoviště
<b>Užitná plocha (m<sup>2</sup>)</b>	116
<b>Plocha zahrady (m<sup>2</sup>)</b>	521
<b>Inženýrské sítě</b>	Vodovod Kanalizace Plyn
<b>Charakter okolní zástavby</b>	obytná
<b>Poloha objektu</b>	samostatný