

Prodej samostatného RD, 150 m<sup>2</sup>, Velemín, Milešov (okres Litoměřice)



## M&M reality holding, a.s.

### Prodej rodinného domu, 489 m<sup>2</sup>, Milešov

ČÍSLO ZAKÁZKY: 864365 TYP ZAKÁZKY: prodej

LOKALITA: Velemín, Milešov (okres Litoměřice)

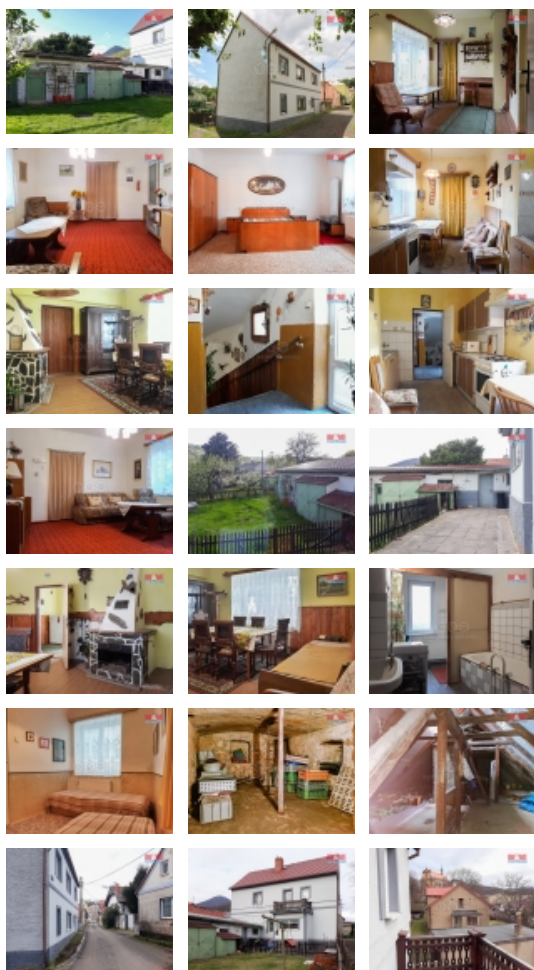
#### Prodej rodinného domu, 489 m<sup>2</sup>, Milešov

Nabízíme k prodeji samostatně stojící rodinný dům 5+1 v Milešově, okrajové části obce Velemín, 10 km od Lovosic. Nemovitost, která je částečně podsklepená s užitnou plochou 150m<sup>2</sup> a stojí na pozemku o výměře 489m<sup>2</sup>. Dům je rozložen do dvou nadzemních podlaží. Díky průběžné údržbě (střechy, fasády, včetně plastových oken a plynového ústředního topení), je dům v dobrém stavu a ihned obyvatelný. Konstrukce stavby ze začátku 20. století je převážně z cihly, což zajišťuje příjemné bydlení s atmosférou. Kromě garáže, která je součástí domu je na pozemku stavba využívaná jako dílna a letní kuchyň. Na zahradě najdete studnu i domek na zahradní techniku. V místě naleznete školku, obchod, poštu a sportoviště. V Milešově vás také očaruje místní zámek a zámecký park. Veřejné přípojky zahrnují kanalizaci, plyn a obecní vodovod. Náš hypoteční specialista vám rád pomůže s financováním koupě tohoto rodinného domova, na kterém si ihned zamilujete jeho polohu, charakter a možnosti.

CENA: (za nemovitost) **4 620 000,- Kč**

#### Informace o nemovitosti

Počet podlaží objektu	1
Druh objektu	cihlová
Stav objektu	dobrý
Vlastnictví	osobní
Vlastní pozemek (m <sup>2</sup> )	489
Vybavení	balkon sklep zahrada
Umístění objektu	okrajová zástavba



Prodej samostatného RD, 150 m2, Velemín, Milešov (okres Litoměřice)

### Nemovitost nabízí



### M&M reality holding a. s.

Krakovská 1675/2  
Praha - Nové Město  
11000

### Realitní makléř



### Gončarovová Dana

Telefon: 296 399 006  
[info@mmreality.cz](mailto:info@mmreality.cz)

<b>Topení</b>	Lokální - plynové Ústřední - dálkové
<b>Doprava</b>	silnice autobus
<b>Elektřina</b>	230 V 380 V
<b>Voda</b>	dálkový vodovod vlastní studna
<b>Odpad</b>	Městská kanalizace
<b>Plyn</b>	Zaveden
<b>Občanská vybavenost</b>	Pošta Kompletní síť obchodů a služeb Sportovní areál
<b>Rok rekonstrukce</b>	2017
<b>Rok kolaudace</b>	1900
<b>Parkování</b>	garáž
<b>Orientace</b>	Sever
<b>Počet míst k parkování</b>	1
<b>Zdroj teplé vody</b>	kotel
<b>Ostatní</b>	Plot Garáž
<b>Užitná plocha (m2)</b>	150
<b>Poloha objektu</b>	samostatný