

Prodej samostatného RD, 190 m², Vrbatův Kostelec (okres Chrudim)



M&M reality holding, a.s.



Prodej rodinného domu ve Vrbatově Kostelci

ČÍSLO ZAKÁZKY: 870171 TYP ZAKÁZKY: prodej

LOKALITA: Vrbatův Kostelec (okres Chrudim)

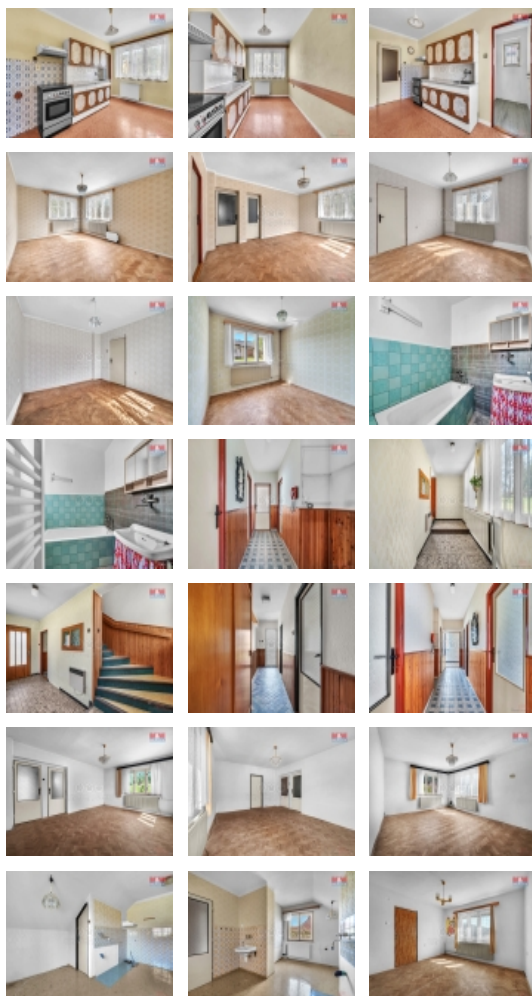
Prodej rodinného domu ve Vrbatově Kostelci

Nabízíme k prodeji prostorný dvougenerační rodinný dům o užitné ploše 190 m², situovaný na okraji malebné části obce Vrbatův Kostelec. Dům stojí na pozemku o výměře 1032 m², který láká svou ideální velikostí a nabízí dostatek prostoru pro relaxaci a rodinné aktivity na zahradě. Dům zahrnuje jak nadzemní, tak podzemní podlaží, celkově disponuje 6 místnostmi, umožňující flexibilní využití pro život dvou generací pod jednou střechou. Konstrukce domu je z cihly, což zajišťuje dobré izolační vlastnosti a stabilitu. Stav domu je původní, ale velmi dobře udržovaný, což předjímá minimální nutnost počátečních investic. K nemovitosti patří také dvě garáže, které poskytují dostatek prostoru pro parkování a úschovu. Nemovitost se nachází v klidném okolí na samostatné parcele, poskytující soukromí a odpočinek od městského ruchu. Vzhledem k její pozici na okraji Vrbatova Kostelce, mají majitelé k dispozici veškeré výhody venkovského života, při zachování dobré dostupnosti služeb.

CENA: (za nemovitost) **3 990 000,- Kč**

Informace o nemovitosti

| | |
|-----------------------------------|---|
| Počet podlaží objektu | 1 |
| Druh objektu | cihlová |
| Stav objektu | dobrý |
| Vlastnictví | osobní |
| Vlastní pozemek (m ²) | 1032 |
| Vybavení | zahrada |
| Umístění objektu | okrajová zástavba |
| Topení | Lokální - plynové Lokální - elektrické |
| Doprava | vlak silnice autobus |



Prodej samostatného RD, 190 m2, Vrbatův Kostelec (okres Chrudim)

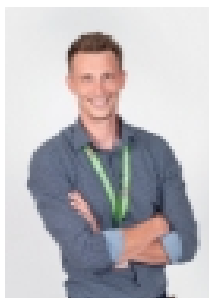
Nemovitost nabízí



M&M reality holding a. s.

Krakovská 1675/2
Praha - Nové Město
11000

Realitní makléř



Mládek Lukáš

Telefon: 296 399 006
info@mmreality.cz

| | |
|-------------------------------|---|
| Elektřina | 230 V 380 V |
| Voda | dálkový vodovod vlastní studna |
| Odpad | Městská kanalizace Septik |
| Plyn | Zaveden |
| Občanská vybavenost | Pošta Kompletní síť obchodů a služeb |
| Rok kolaudace | 1975 |
| Parkování | u domu (veřejné) |
| Počet míst k parkování | 2 |
| Zdroj teplé vody | kotel |
| Ostatní | Plot Garáž |
| Užitná plocha (m2) | 190 |
| Inženýrské sítě | Vodovod Plyn |
| Poloha objektu | samostatný |