

Prodej samostatného RD, 120 m<sup>2</sup>, Senec (okres Rakovník)



## M&M realty holding, a.s.



### Prodej rodinného domu 120 m<sup>2</sup>, Senec u Rakovníka

ČÍSLO ZAKÁZKY: 861220 TYP ZAKÁZKY: prodej

LOKALITA: Senec (okres Rakovník)

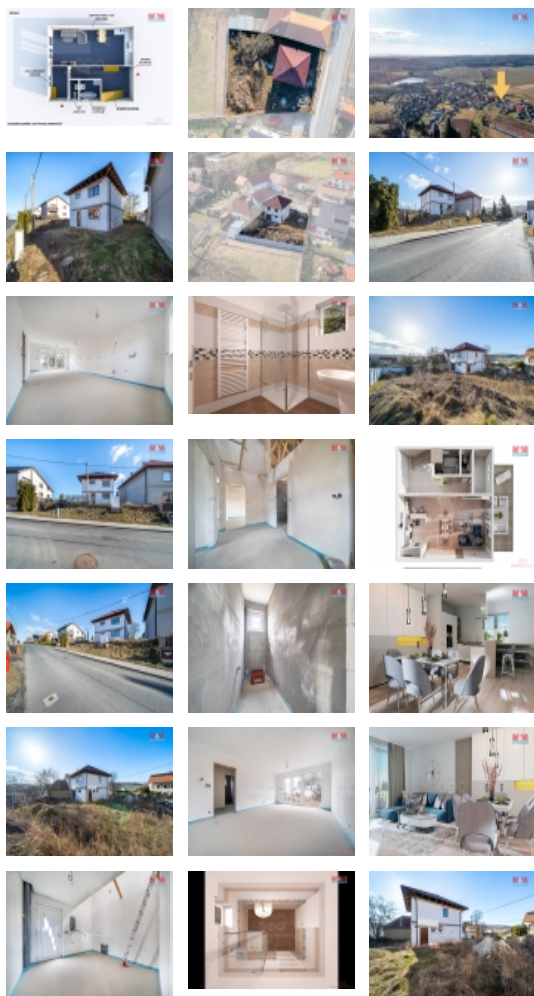
#### Prodej rodinného domu 120 m<sup>2</sup>, Senec u Rakovníka

Nabízíme k prodeji patrový rodinný dům ve výstavbě o dispozici 4+kk v Senci u Rakovníka s pozemkem o celkové ploše 767 m<sup>2</sup>. Tento rodinný dům nabízí vynikající příležitost pro ty, kteří si chtějí svůj budoucí domov upravit a dostavět podle svých představ. V 1. NP se nachází vstupní chodba se schodištěm do 2. NP, prostorný obývací pokoj s kuchyňským koutem, koupelna, WC a technická místnost. Druhé nadzemní podlaží sestává z ložnice, dvou pokojů, koupelny a prostorné chodby. Poloha nemovitosti se nachází v příjemné části obce, která je zárukou klidného a pohodového bydlení v přírodě, avšak s dobrou dostupností okolí. V obci se nachází Obecní úřad, obchod s potravinami a restaurace. Základní škola je v sousední obci Lubná, vzdálená 1km od nemovitosti. Veškerou občanskou vybavenost naleznete v okresním městě Rakovník.

CENA: (za nemovitost) **6 632 000,- Kč**

#### Informace o nemovitosti

Počet podlaží objektu	2
Druh objektu	cihlová
Stav objektu	ve výstavbě (hrubá stavba)
Vlastnictví	osobní
Vlastní pozemek (m <sup>2</sup> )	767
Vybavení	zahrada
Umístění objektu	klidná část obce
Doprava	silnice autobus
Elektřina	230 V



Prodej samostatného RD, 120 m2, Senec (okres Rakovník)

**Nemovitost nabízí**



**M&M reality holding a. s.**

Krakovská 1675/2  
Praha - Nové Město  
11000

**Realitní makléř**



**Šilhavá Romana**

Telefon: 296 399 006  
[info@mmreality.cz](mailto:info@mmreality.cz)

<b>Voda</b>	dálkový vodovod
<b>Odpad</b>	Městská kanalizace
<b>Plyn</b>	Zaveden
<b>Občanská vybavenost</b>	Kompletní síť obchodů a služeb
<b>Rok kolaudace</b>	2022
<b>Parkování</b>	u domu (veřejné)
<b>Užitná plocha (m2)</b>	120
<b>Inženýrské sítě</b>	Vodovod Kanalizace
<b>Poloha objektu</b>	samostatný