

Prodej samostatného RD, 115 m<sup>2</sup>, Luže (okres Chrudim)



**M&M reality holding, a.s.**



## Prodej rodinného domu v Luži, ul. Poděbradova

ČÍSLO ZAKÁZKY: 869025 TYP ZAKÁZKY: prodej

LOKALITA: Luže (okres Chrudim), Poděbradova

### Prodej rodinného domu v Luži, ul. Poděbradova

Prodej rodinného domu 4+1 ve městě Luže, ul. Poděbradova. Dům, se zastavěnou plochou 138 m<sup>2</sup>, se skládá ze vstupní chodby, koupelny, samostatného WC, kuchyně a 4 samostatných pokojů, z nichž jeden se nachází v podkroví. Dům je také z části podsklepený, plocha tohoto prostoru činí 4 m<sup>2</sup>.

Nemovitost je připojena na veřejný vodovod a kanalizace, její vytápění zajišťují elektrické přímotopy s krbovými kamny a vodu ohřívá elektrický boiler.

K rodinnému domu patří rozlehlá zahrada s plochou 1.345 m<sup>2</sup>, kde lze nalézt venkovní krb, skalku, sad, studnu nebo multifunkční přístřešek.

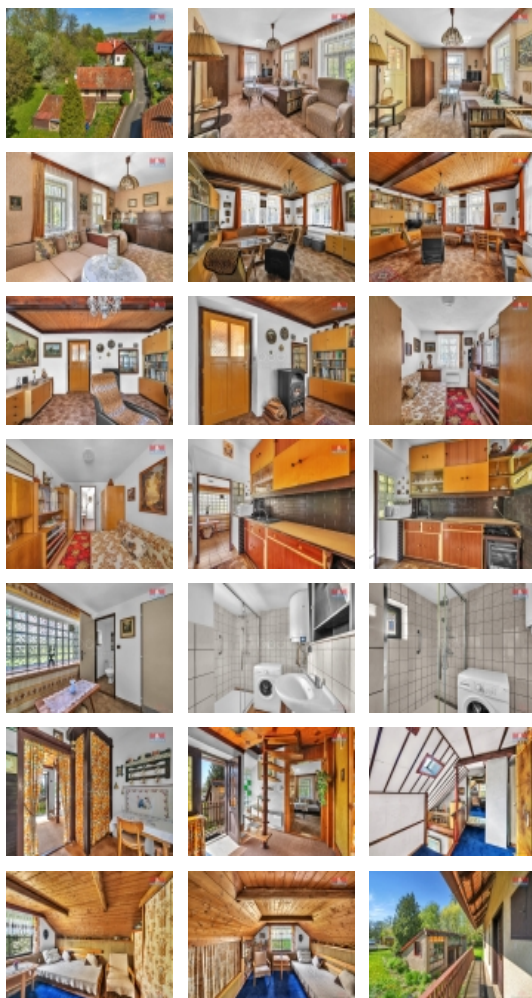
Nemovitost se nachází ve městě Luže, které poskytuje potřebnou občanskou vybavenost a zároveň dostatek míst pro aktivní odpočinek.

V Luži je situována mateřská i základní škola, restaurace, praktický lékař, lékárna, pošta, potraviny nebo čerpací stanice. Chvilky klidu pak můžete strávit v parku Hamzovy léčebny, v okolí zříceniny Košumberk nebo v údolí Krounky a Novohradky.

CENA: (za nemovitost) **3 490 000,- Kč**

### Informace o nemovitosti

Počet podlaží objektu	1
Druh objektu	cihlová
Stav objektu	dobrý
Vlastnictví	osobní
Vlastní pozemek (m <sup>2</sup> )	1345
Vybavení	sklep zahrada



Prodej samostatného RD, 115 m<sup>2</sup>, Luže (okres Chrudim)

**Nemovitost nabízí**



**M&M reality holding a. s.**

Krakovská 1675/2  
Praha - Nové Město  
11000

**Realitní makléř**



**Ondráčková Dagmar**

Telefon: 296 399 006  
[info@mmreality.cz](mailto:info@mmreality.cz)

<b>Umístění objektu</b>	klidná část obce
<b>Vybaveno</b>	Nezařizeno
<b>Topení</b>	Lokální - elektrické
<b>Doprava</b>	silnice autobus
<b>Elektřina</b>	230 V 380 V
<b>Voda</b>	dálkový vodovod
<b>Odpad</b>	Městská kanalizace
<b>Občanská vybavenost</b>	Škola Školka Zdravotnická zařízení Pošta Kompletní síť obchodů a služeb
<b>Parkování</b>	u domu (veřejné)
<b>Počet míst k parkování</b>	3
<b>Zdroj teplé vody</b>	bojler
<b>Ostatní</b>	Plot
<b>Užitná plocha (m<sup>2</sup>)</b>	115
<b>Inženýrské sítě</b>	Vodovod Kanalizace Elektřina
<b>Poloha objektu</b>	samostatný