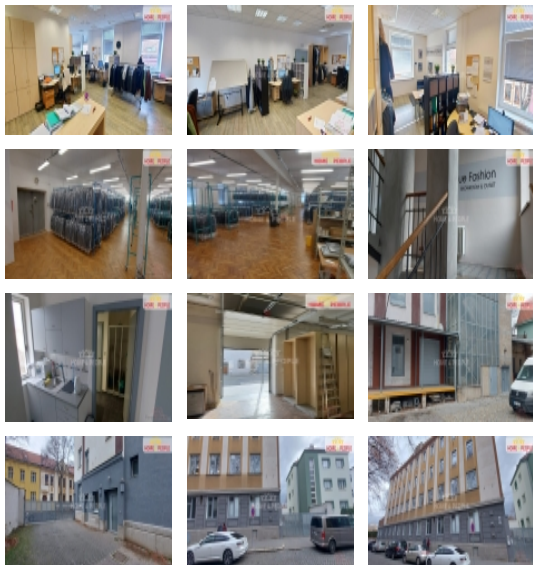


Pronájem kanceláří, Prostějov



Nemovitost nabízí
HOME 4 PEOPLE

Realitní makléř



Ing. Alice Forejtarová

Mobil: 776 678 950

forejtarova@home4people.cz

Pronájem výrobních prostor, Prostějov

ČÍSLO ZAKÁZKY: 31215 **TYP ZAKÁZKY:** pronájem

LOKALITA: Prostějov, Havlíčkova

Pronájem výrobních prostor, Prostějov

+popl. 19708, elektřina hrazena zvlášť, Zprostředkujeme Vám ve výhradním zastoupení pronájem zrekonstruovaných kancelářských, skladovacích event. i výrobních prostor v širším centru města Prostějov v ulici Havlíčkova. Předmětem pronájmu je celé druhé patro budovy o výměře 473 m sestávající z hygienického zázemí (WC, sprcha, kuchyňka), kancelářských prostor a skladů konfekce. Vybavené kancelářské prostory jsou i rozšiřitelné. Zálohy na služby ve výši 19.708 Kč/měsíc zahrnují spotřebu tepla, vody, odvoz odpadů a parkování. Nezahrnují spotřebu el. energie, dílčí spotřeboměr eviduje spotřebu vč. třífázového proudu, fakturováno dle skutečného odběru á 6 Kč/1kWh/1x čtvrtletně. Lze pronajmout i přilehlé prostory v přízemí spojené nákladním výtahem, s vysokou nosností podlah o výměře 298 m se vstupem na rampu s automatickou roletou a redukovanou výškou rampy pro kamiony. Nájemné vč. služeb činí celkem 86.442 Kč / měsíc za 771 m. Obě podlaží disponují kapacitními elektrickými rozvody (původně před rekonstrukcí šicí dílny). V uzavřeném dvoře je dostatek manipulačního prostoru pro kamiony i možné parkování 8 osobních vozů pod kamerovým systémem. Vhodné jako sídlo firmy nebo sklad pro eshop. Volné od 1.7.2024. Více informací poskytnete rk. Ev. číslo: 31215. Energetický štítek: C (103 kWh/m2/rok).

CENA: (za m2 / měsíc) **84,- Kč**

Informace o nemovitosti

| | |
|-------------------------------|-------------|
| Druh objektu | cihlová |
| Stav objektu | velmi dobrý |
| Energetická třída | C - Úsporná |
| Vybaveno | Nezařízeno |
| Počet míst k parkování | 8 |
| Zastavěná plocha (m2) | 682 |
| Užitná plocha (m2) | 473 |
| Druh prostor | Kanceláře |

Pronájem kanceláří, Prostějov