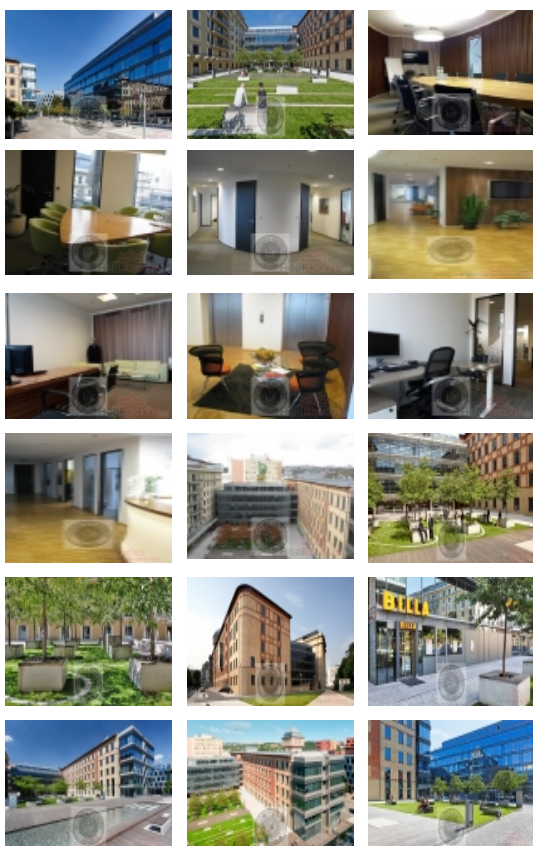


## Pronájem kanceláří, Praha 7, Holešovice



### Pronájem, Kanceláře, 507m2 - Praha - Holešovice - Praha 7

ČÍSLO ZAKÁZKY: 00356 TYP ZAKÁZKY: pronájem

LOKALITA: Praha 7, Holešovice, Jankovcova

#### Pronájem, Kanceláře, 507m2 - Praha - Holešovice - Praha 7

Nabízíme k pronájmu kancelářské prostory o velikosti 507m2 v 5NP v Jankovcové ulici v Praze 7 - Holešovicích, v kvalitním business parku skládajícího se ze dvou památkově chráněných objektů a dvou nových, moderně vybavených kancelářských budov, které dohromady vytvářejí unikátní areál. Kancelářské prostory díky své flexibilitě nabízejí možnost open space prostoru nebo jednotlivých kanceláří.

Komplex se nachází v Praze 7 - Holešovicích, v dynamicky se rozvíjející městské části Praha 7 Holešovice. Oblast je velmi dobře dostupná městskou hromadnou dopravou a osobním automobilem. Díky své poloze nabízí snadné napojení na všechny důležité dopravní tepny a zároveň snadnou dostupnost centra. Vynikající je i dostupnost MHD - stanice metra C Nádraží Holešovice, tramvajové linky 1, 3, 25 ( zastávka Dělnická ) a linky 5, 12, 15 ( Ortenovo nám. ) v docházkové vzdálenosti od budovy. Možnost pronajmutí podzemních parkovacích míst.

Nájemce NEPLATÍ PROVIZI RK.

K dispozici ihned.

Více informací v RK

**CENA:** (za m2 / měsíc) **341,- Kč**

#### Nemovitost nabízí

#### Leaders Partners reality s.r.o.

Politických vězňů 912/10  
110 00 Praha 1 - Nové Město  
Česká republika

#### Informace o nemovitosti

Číslo podlaží v domě	5
Počet podlaží objektu	6
Druh objektu	skeletová
Stav objektu	velmi dobrý
Energetická třída	G - Mimořádně nevhodná
Ostatní rozvody	Kabelové rozvody
Topení	Ústřední - dálkové
Doprava	vlak silnice MHD autobus

## Pronájem kanceláří, Praha 7, Holešovice

## Realitní makléř



## Michael Brynda

Mobil: +420 605 973 669

[michael.brynda@lp-reality.cz](mailto:michael.brynda@lp-reality.cz)

Voda	dálkový vodovod
Odpad	Městská kanalizace
Plyn	Zaveden
Ostatní	Parkoviště
Užitná plocha (m2)	507
Plocha kanceláří (m2)	507
Komunikace	asfaltová
Inženýrské sítě	Vodovod Kanalizace Plyn
Charakter okolní zástavby	obchodní a obytná
Poloha objektu	v bloku
Druh prostor	Kanceláře
K dispozici od	07.02.2023