

Prodej samostatného RD, 429 m2, Vchynice (okres Litoměřice)



Prodej Vily 9+kk/G, 429 m2 - Vchynice.

ČÍSLO ZAKÁZKY: 00488 TYP ZAKÁZKY: prodej

LOKALITA: Vchynice (okres Litoměřice)

Prodej Vily 9+kk/G, 429 m2 - Vchynice.

Nabízíme k prodeji exkluzivní patrovou vilu 9+kk/G v obci Vchynice u Lovosice, o užitné ploše cca 429 m2 postavenou na kompletně oploceném pozemku o celkové rozloze 6.091 m2. V domě proběhla kompletní rekonstrukce. Dům se prodává kompletně zařízen.

Dispozice domu nabízí:

1.N.P. - vstupní předsiň (12,22 m2), obývací pokoj s kuchyňským koutem (43,18 m2), 2x pokoj (31,85 m2 a 26,45 m2), koupelnu se sprchovým koutem a toaletou (12,3 m2), pokoj (17,58 m2), chodbu ke garáži (13,26 m2), prostornou garáž (37,5 m2) a kotelnu (17,03 m2), kde se nachází kotel na tuhá paliva.

2.N.P. - prostorný obývací pokoj (44,4 m2) se vstupem na terasu z jedné strany a z druhé na zahradu, 3x pokoj (37,21 m2, 34,37 m2, 24,39 m2), koupelnu s vanou a toaletou (13,65 m2) a schodiště (12,92 m2) se vstupem na půdu.

Vytápění domu zajišťuje kotel na tuhá paliva. Dům je připojen na kanalizaci a vodovodní řád. Užitnou vodu zajišťuje vlastní studna na pozemku. Na zahradě se nachází výměnek a altán.

Pozemek 6.091 m2 je složen z několika pozemků různého charakteru. Pozemky o rozloze 2.830 m2 (zastavěná plocha a nádvoří, zahrada) jsou dle ÚP vhodné k zástavbě (lze vybudovat další rodinné domy). Další pozemky vedeny jako trvalý travní porost (1.087 m2), orná půda (2.208 m2) a ostatní komunikace (146 m2). Velmi dobrou dopravní dostupnost zajišťuje dálnice D8, kdy je obec vzdálena od Prahy 30 minut autem.

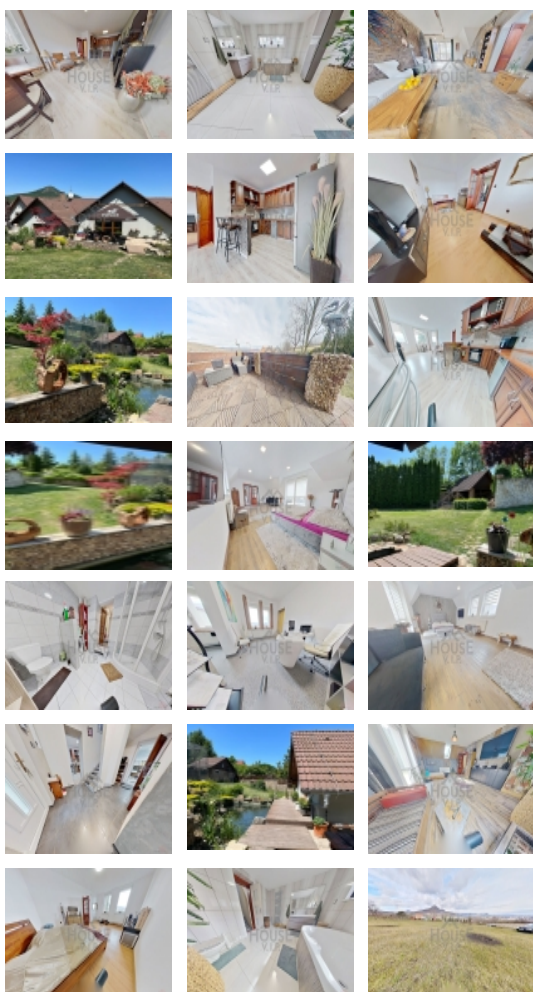
Tato nemovitost je vhodná nejenom pro rodinu, podnikání, ale také pro investory, kdy lze pozemky rozdělit a vybudovat několik RD o více bytových jednotkách.

Nemovitost lze financovat hypotečním úvěrem, který Vám rádi zajistíme. Doporučujeme.

CENA: (za nemovitost) **15 500 000,- Kč**

Informace o nemovitosti

Druh objektu smíšená



Prodej samostatného RD, 429 m², Vchynice (okres Litoměřice)

Nemovitost nabízí



House ViP, s.r.o.

Veletržní 924/14
170 00 Praha - Holešovice

Realitní makléř



Pavel Vinš

Mobil: +420 725 752 973
pavel.vins@housevip.cz

Stav objektu	dobrý
Energetická třída	B - Velmi úsporná
Plocha teras (m²)	40
Vybavení	terasa zahrada
Umístění objektu	centrum
Telekomunikace	Telefon Internet
Ostatní rozvody	Satelit Kabelové rozvody
Topení	Ústřední - tuhá paliva
Doprava	vlak dálnice silnice autobus
Voda	zdroj pro celý objekt dálkový vodovod
Odpad	Městská kanalizace
Rok rekonstrukce	2023
Zastavěná plocha (m²)	241
Plocha parcely (m²)	6091
Užitná plocha (m²)	429
Užitná plocha v přízemí (m²)	241
Dílna (m²)	80
Plocha zahrady (m²)	3676
Komunikace	asfaltová
Inženýrské sítě	Vodovod Kanalizace
Charakter okolní zástavby	obytná
Umístění v chráněných lokalitách	ochranné pásmo
Poloha objektu	samostatný

Prodej samostatného RD, 429 m², Vchynice (okres Litoměřice)