

Prodej restaurace, Mařenice, Dolní Světlá (okres Česká Lípa)



M&M realty holding, a.s.



Prodej restaurace, 598 m², Dolní Světlá - Mařenice

ČÍSLO ZAKÁZKY: 871087 TYP ZAKÁZKY: prodej

LOKALITA: Mařenice, Dolní Světlá (okres Česká Lípa)

Prodej restaurace, 598 m², Dolní Světlá - Mařenice

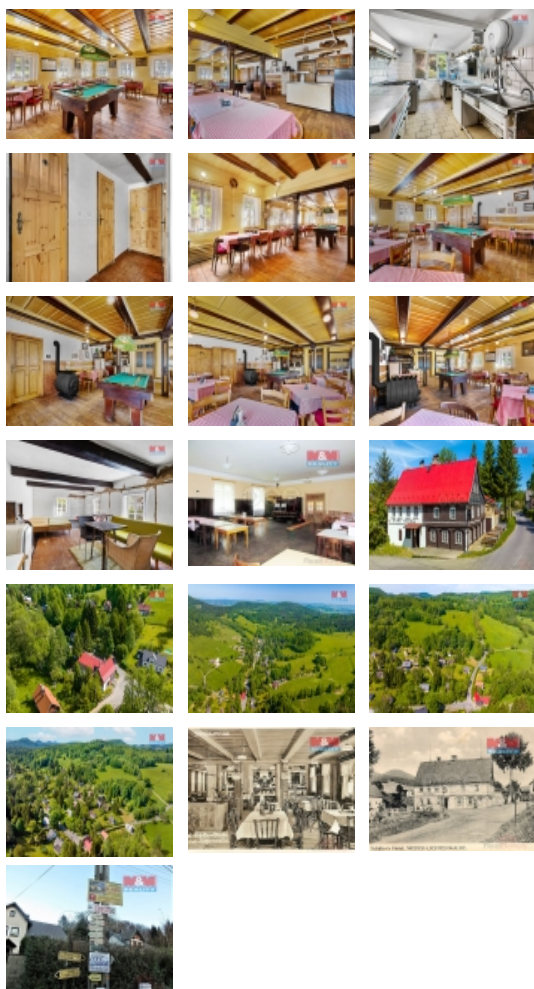
Nabízíme k prodeji chalupu s restauračním zařízením s názvem Stará Hospoda, která se nachází v malebné přírodě v obci Dolní Světlá v hojně navštěvovaném kraji nedaleko Mařenic v části Lužických hor. Vyhlášená Hospůdka je opět v provozu a je oblíbenou zastávkou nejen místními obyvateli, ale i turisty z širokého okolí a zejména hojně navštěvovaná Německými turisty. Chalupa má č.p. a na KN je zapsaná jako rodinný dům. Celé INP poskytuje zázemí pro restauraci - výčep s lokálem má kapacitu až 50 osob.

Zrekonstruovaná kuchyň a sociální zařízení pro hosty. Na lokál navazuje velký sál s bočním vchodem a šatnou, kde probíhají svatební hostiny, oslavy narozenin a konaly se zde i taneční kurzy pro dospělé. II a III NP lze vybudovat na pokoje pro hosty, nebo na vlastní bydlení. Blízká lyžařská střediska: Jedlová, Horní Podluží, Kytlice, Polevsko. V letních měsících si zde přijdou na své turisté, cyklisté a houbaři, ale také golfisté v nedalekém Resortu Malevil. Pro více informací volejte makléři.

CENA: (za nemovitost) **5 690 000,- Kč**

Informace o nemovitosti

Číslo podlaží v domě	3
Počet podlaží objektu	1
Druh objektu	smíšená
Stav objektu	dobrý
Vlastnictví	osobní
Vybavení	sklep zahradka
Umístění objektu	klidná část obce



Prodej restaurace, Mařenice, Dolní Světlá (okres Česká Lípa)

Nemovitost nabízí



M&M reality holding a. s.

Krakovská 1675/2
Praha - Nové Město
11000

Realitní makléř



Bílková Liběna

Telefon: 296 399 006
info@mmreality.cz

Topení	Lokální - tuhá paliva
Doprava	silnice autobus
Elektřina	230 V 380 V
Voda	dálkový vodovod
Odpad	Septik
Plyn	Není
Rok rekonstrukce	2021
Parkování	u domu (veřejné)
Počet míst k parkování	4
Zdroj teplé vody	bojler
Užitná plocha (m2)	390
Typ zařízení	Restaurace