

Prodej samostatného RD, 188 m<sup>2</sup>, Nepoměřice (okres Kutná Hora)



## M&M reality holding, a.s.



### Prodej rodinného domu, 188 m<sup>2</sup>, Nepoměřice

ČÍSLO ZAKÁZKY: 869206      TYP ZAKÁZKY: prodej

LOKALITA: Nepoměřice (okres Kutná Hora)

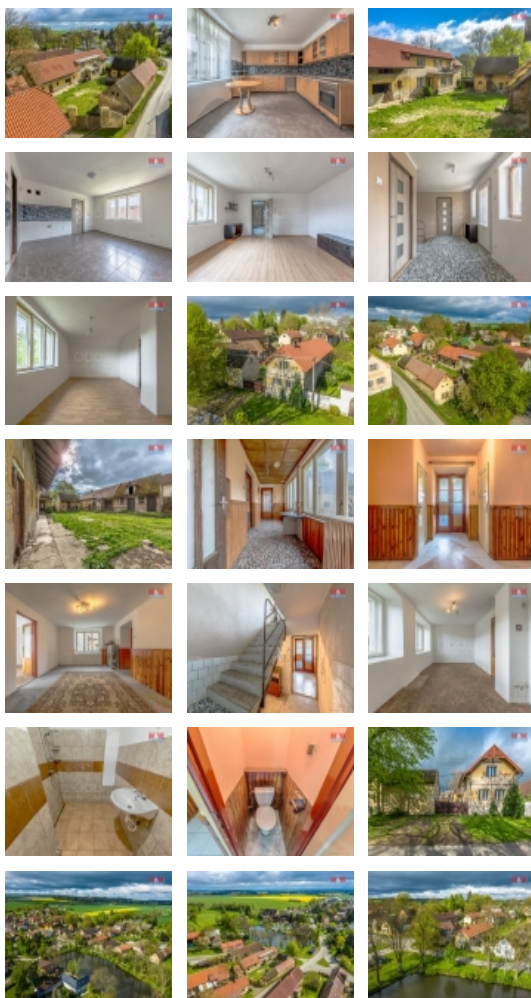
#### Prodej rodinného domu, 188 m<sup>2</sup>, Nepoměřice

Hledáte dvougenerační bydlení, bydlení pro velkou rodinu nebo bydlení spojené s podnikáním? Nabízíme Vám ke koupi zemědělskou usedlost v obci Nepoměřice, v okrese Kutná hora. Rodinný dům se zemědělskými přístavbami je vhodný k trvalému bydlení, k podnikání či jako investiční příležitost. Nemovitost se rozkládá na pozemku o velikosti 1079 m<sup>2</sup> a je rozdělena na dvě části - obytnou a zemědělskou. Dům prošel částečnou rekonstrukcí. V přízemí obytné části se nachází bytová jednotka 2+1 s koupelnou a sprchovým koutem, samostatným WC a vstupem do sklípku. V patře pak stejná dispozice 2+1 a koupelna s vanou i WC. Vytápění domu zajišťují krbová kamna a el. přímotopy, voda z kopané studny, ohřev vody řešen bojlerem. Odpad sveden do žumpy. Základní občanská vybavenost přímo v obci. Financování Vám pomůže zajistit naše hypocentrum. Pro více informací kontaktujte makléřku. Těším se na Vás!

CENA: (za nemovitost) **5 500 000,- Kč**

#### Informace o nemovitosti

Počet podlaží objektu	2
Druh objektu	smíšená
Stav objektu	dobrý
Vlastnictví	osobní
Vlastní pozemek (m <sup>2</sup> )	1079
Vybavení	sklep
Umístění objektu	klidná část obce
Topení	Lokální - tuhá paliva Lokální - elektrické
Doprava	silnice autobus



Prodej samostatného RD, 188 m2, Nepoměřice (okres Kutná Hora)

**Nemovitost nabízí**



**M&M reality holding a. s.**

Krakovská 1675/2  
Praha - Nové Město  
11000

**Realitní makléř**



**Skalická Veronika**

Telefon: 296 399 006  
[info@mmreality.cz](mailto:info@mmreality.cz)

<b>Elektřina</b>	230 V
<b>Voda</b>	vlastní studna
<b>Odpad</b>	Septik
<b>Občanská vybavenost</b>	Školka Zdravotnická zařízení Pošta
<b>Rok rekonstrukce</b>	2021
<b>Parkování</b>	kryté stání
<b>Počet míst k parkování</b>	2
<b>Zdroj teplé vody</b>	bojler
<b>Ostatní</b>	Plot Garáž
<b>Užitná plocha (m2)</b>	188
<b>Inženýrské sítě</b>	Vodovod
<b>Poloha objektu</b>	samostatný