

Prodej samostatného RD, 250 m², Světlá pod Ještědem, Dolní Paseky (okres Liberec)



M&M realty holding, a.s.



Prodej rodinného domu, 250 m², Světlá pod Ještědem

ČÍSLO ZAKÁZKY: 871044 TYP ZAKÁZKY: prodej

LOKALITA: Světlá pod Ještědem, Dolní Paseky (okres Liberec)

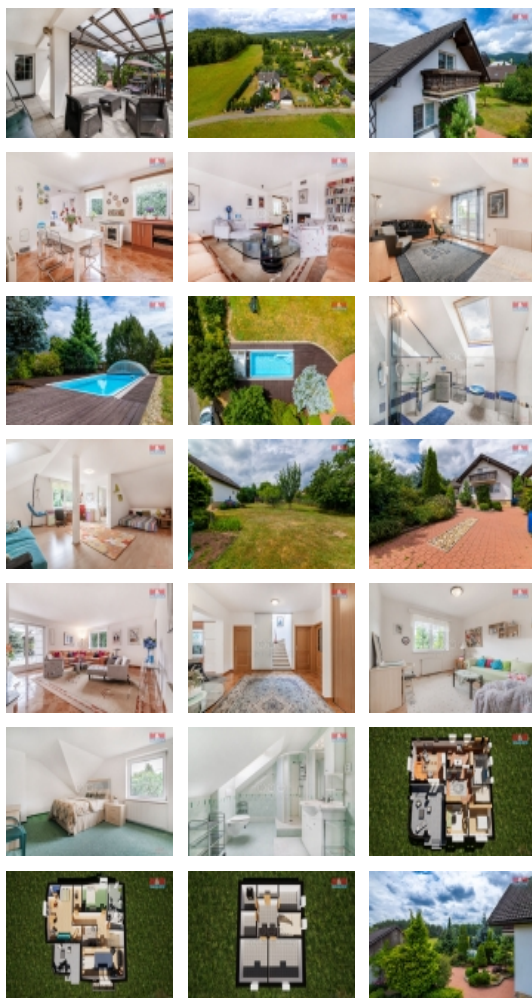
Prodej rodinného domu, 250 m², Světlá pod Ještědem

Nabízíme k prodeji prostorný, zateplený rodinný dům v klidné části obce Dolní Paseky s výhledem na Ještěd a rozlehlou okrasnou zahradou. Nemovitost má celkem 7 místností, včetně kompletně vybavené kuchyně a obývacího pokoje s krbem v přízemí, dále dvě místnosti a ložnici s vlastní koupelnou. Součástí jsou také tři šatny, velký balkon, samostatná garáž, krytý bazén a rozsáhlý sklep. Zahrada má rozlohu 1364 m², užitná plocha domu je 250 m². Dům je umístěn na samostatném pozemku v konstrukci z cihly, ve velmi dobrém stavu. Ideální volba pro rozsáhlou rodinu hledající klid a pohodu nedaleko přírody. Samozřejmostí je i terasa. Vytápění jak křbovými kamny, tak i elektrickým kotlem a nebo kotlem na topné oleje. Nechte se okouzlit idylickou lokalitou a domovem, který splní vaše sny o komfortním bydlení. Přijďte se podívat na tak nádherný dům na klidném, přírodou obklopeném, místě.

CENA: (za nemovitost) **14 990 000,- Kč**

Informace o nemovitosti

Počet podlaží objektu	1
Druh objektu	cihlová
Stav objektu	velmi dobrý
Vlastnictví	osobní
Vlastní pozemek (m ²)	1612
Vybavení	sklep zahrada
Umístění objektu	klidná část obce
Vybaveno	Nezařizeno



Prodej samostatného RD, 250 m2, Světlá pod Ještědem, Dolení Paseky (okres Liberec)

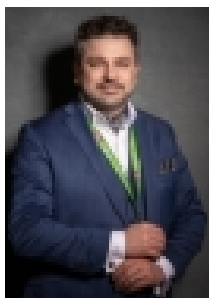
Nemovitost nabízí



M&M reality holding a. s.

Krakovská 1675/2
Praha - Nové Město
11000

Realitní makléř



Vadovský Lumír

Telefon: 296 399 006
info@mmreality.cz

Topení	Lokální - tuhá paliva Lokální - elektrické Jiné
Doprava	autobus
Elektřina	230 V 380 V
Voda	dálkový vodovod
Odpad	Septik
Občanská vybavenost	Škola Školka Zdravotnická zařízení Kompletní síť obchodů a služeb
Parkování	venkovní stání
Počet míst k parkování	3
Zdroj teplé vody	bojler
Ostatní	Plot Garáž
Užitná plocha (m2)	250
Inženýrské sítě	Vodovod
Poloha objektu	samostatný