

Prodej bytu 1+kk, 27 m2, OV, , ul. Černého



Prodej bytu 1+kk, lodžie, Černého, Praha Střížkov

ČÍSLO ZAKÁZKY: 01161 TYP ZAKÁZKY: prodej

LOKALITA: , Černého

Prodej bytu 1+kk, lodžie, Černého, Praha Střížkov

Nabízíme světlý byt dispozičně 1+kk v osobním vlastnictví v žádané lokalitě Prahy na ulici Černého. Jedná se o prostornou garsonku s lodžii, která nabízí krásný výhled na okolní prostředí. Byt s celkovou užitnou plochou 26,5 m2 a lodžii o ploše 3,2 m2 se nachází v jedenáctém patře velmi udržovaného panelového domu s výtahem, kde je i bezbariérový přístup do domu.

Bytová jednotka se sestává z předsíně, pokoje s kuchyňským koutem a lodžie na východní stranu, koupelny se sprchovým koutem, samostatné toalety a komory. Je v původním stavu, jsou zde nová plastová okna a k bytu náleží i sklep.

Jednou z hlavních výhod této garsonky je lodžie, která poskytuje ideální místo pro odpočinek a relaxaci venku. Byt se nachází v blízkosti veškeré občanské vybavenosti, včetně obchodů, restaurací, škol a veřejné dopravy. Díky vynikajícímu umístění je snadný přístup do centra města i dalších částí Prahy.

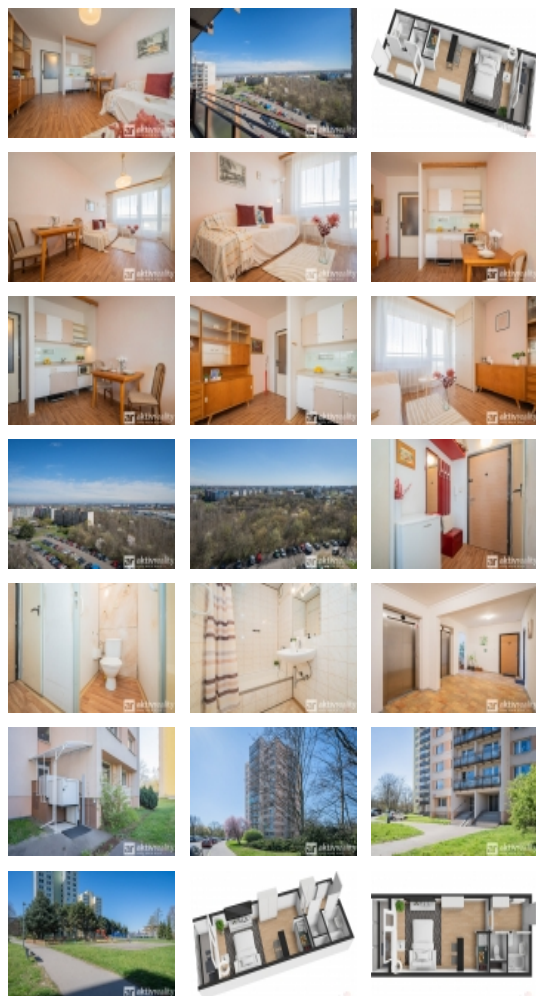
Poloha tohoto bytu dělá z této nabídky lákavou možnost pořízení nového bydlení a financování je možné hypotečním úvěrem, se kterým Vám velmi rádi pomůžeme.

Prohlídky jsou možné po předchozí domluvě. Neváhejte a kontaktujte nás pro více informací nebo prohlídku!

CENA: (za nemovitost) **3 850 000,- Kč**

Informace o nemovitosti

Dispozice bytu 1+kk



Prodej bytu 1+kk, 27 m², OV, , ul. Černého

Nemovitost nabízí



Aktivreality

28. října 919
277 11 Neratovice

Realitní makléř



Jitka Kučerovská

Mobil: +420 602 616 627

jitka.kucerovska@aktivreality.cz

Číslo podlaží v domě	10
Celková podlahová plocha (m ²)	27
Druh objektu	panelová
Stav objektu	dobrý
Energetická třída	G - Mimořádně neekonomická
Vlastnictví	osobní
Lodžie (m ²)	3
Plocha sklepu (m ²)	1
Vybavení	lodžie sklep
Umístění objektu	centrum
Topení	Ústřední - dálkové
Doprava	dálnice MHD autobus
Voda	dálkový vodovod
Užitná plocha (m ²)	27
Komunikace	betonová
Inženýrské sítě	Vodovod
Charakter okolní zástavby	obchodní a obytná
Poloha objektu	v bloku