

## Prodej samostatného RD, 200 m<sup>2</sup>, Rybníště (okres Děčín)



### Prodej rodinného domu v Rybníšti s pozemky cca 10.000m<sup>2</sup>

ČÍSLO ZAKÁZKY: 05253 TYP ZAKÁZKY: prodej

LOKALITA: Rybníště (okres Děčín)

#### Prodej rodinného domu v Rybníšti s pozemky cca 10.000m<sup>2</sup>

Příležitost pro ty z vás, kteří mají chuť rekonstruovat a mít velký dům uprostřed krásné přírody Lužických hor.

V obci Rybníště vám představím vážně velký dům s dispozicí 9 + 1, který je plně obydlen, s opravdu velkými pozemky a samostatně stojícími technickými budovami na pozemku.

Bude to chtít trochu času, energii a nějaké peníze, ale můžete si vybudovat krásný domov, nebo dobrou příležitost k podnikání.

Obec Rybníště je na hlavním tahu mezi Šluknovským výběžkem a Děčínem. Díky tomu je zajištěna výborná dopravní dostupnost. Autem jste v Děčíně za 40 minut, ve Varnsdorfu a Rumburku za 10 minut.

Přímo v obci je základní občanská vybavenost - škola, školka, obchod, úřad.

V okolí Rybníště si užijete nespočet rekreačních cílů k pěším i cyklistickým výletům. Ať vyrazíte směrem do srdce Českého Švýcarska Krásné Lípy, nebo opačným do Jiřetína pod Jedlovou s hradem Tolštejn a rozhlednou Jedlová, vždy vás čeká krásná příroda.

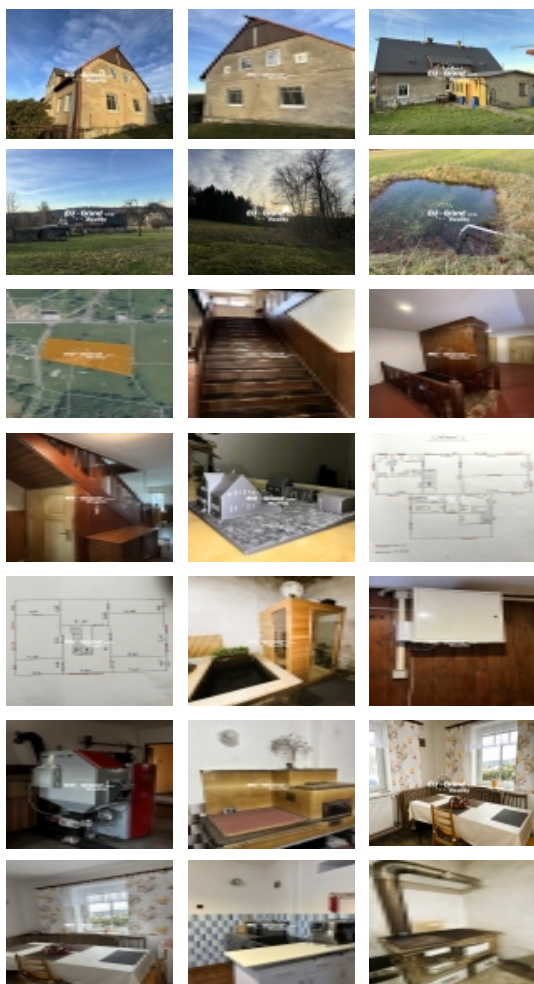
Dům je opravdu velký. Při zastavěné ploše cca 200 m<sup>2</sup> nabídne 2 obytná podlaží, půdu po celé ploše domu a z části podsklepený prostor.

V přízemí se nachází pět místností plus kuchyň, koupelna, prádelna, dvě toalety, zvlášť vytápěná odpočinková místnost se saunou a vlastní kašnou s pramenem a hlavní prostorná chodba. V druhé části domu v patře jsou tři větší pokoje a čtyři menší. Pokoje je možné ještě dále dělit a dispozici upravit.

Půda nabídne dostatek úložného prostoru, případně možnost obytné vestavby. Sklep je pod částí domu. Vjezd na pozemek je řešen vlastní automatickou bránou.

Celý dům můžete využít pro vlastní bydlení, případně ho upravit na vícegenerační bydlení. Díky krásnému umístění na kraji obce a rozlehlým pozemkům přímo u lesa, lze spojit bydlení s podnikáním a dům pronajímat pro více rodin.

Nemovitost je napojena na obecní vodovod, ale má také vlastní zdroj užitkové vody. Rozvody elektřiny jsou nové a dům má vlastní internet. Vytápění domu je zajištěno ústředně - kotel na tuhá paliva ROJEK splňuje nejnovější normu ČSN EN 303 - 5. Odpady jsou řešeny trativodem a septikem opět s přepadem do trativodu. Vytápění domu je zajištěno ústředně ? nové rozvody.



Prodej samostatného RD, 200 m2, Rybniště (okres Děčín)

### Nemovitost nabízí

#### EU-Grand reality, s.r.o.

Kmochova 585  
407 47 varnsdorf

### Realitní makléř



#### Maja Kucerová

Mobil: +420 739 466 178

[maja.kucerova@vdfreality.cz](mailto:maja.kucerova@vdfreality.cz)

### Informace o nemovitosti

Druh objektu	smíšená
Stav objektu	dobrý
Energetická třída	G - Mimořádně ne hospodárná
Vybavení	sklep
Umístění objektu	centrum
Telekomunikace	Internet
Topení	Ústřední - tuhá paliva
Doprava	vlak silnice autobus
Odpad	Septik
Zastavěná plocha (m2)	200
Plocha parcely (m2)	10000
Užitná plocha (m2)	200
Charakter okolní zástavby	venkovská
Umístění v chráněných lokalitách	ochranné pásmo
Poloha objektu	samostatný