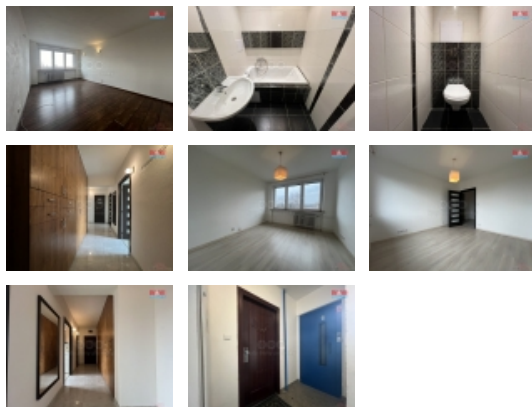


Pronájem bytu 2+1, DV, Karviná, Hranice, ul. Slovenská



**M&M reality holding, a.s.**



## Pronájem bytu 2+1, 66 m<sup>2</sup>, Karviná, ul. Slovenská

ČÍSLO ZAKÁZKY: 871535 TYP ZAKÁZKY: pronájem

LOKALITA: Karviná, Hranice, Slovenská

### Pronájem bytu 2+1, 66 m<sup>2</sup>, Karviná, ul. Slovenská

Nabízíme k pronájmu velmi pěkný byt 2+1 o užitné ploše 66 m<sup>2</sup>, situovaný v 5. patře panelového domu s výtahem. Byt se nachází v klidné části Karviné. Byt prošel zdařilou rekonstrukcí. Toto zajímavé umístění kombinuje klidné bydlení s výbornou dostupností všech občanských potřeb a služeb. Díky své poloze a dispozici nabízí byt komfortní bydlení jak pro jednotlivce, tak pro malou rodinu.

Pronajměte si svůj nový domov v příjemném prostředí s veškerým komfortem, který moderní bydlení přináší. Uvedena cena nájmu je pro jednu osobu včetně záloh na služby. Zálohy na elektřinu a plyn si nájemník napíše na sebe. Majitel požaduje dvouměsíční vratnou kauci a odměnu pro makléře ve výši jednoho nájmu. Kontaktujte nás pro více informací nebo domluvení prohlídky. Těšíme se na Vaši návštěvu a rádi odpovíme na všechny Vaše otázky.

CENA: (za měsíc) **12 500,- Kč**

### Nemovitost nabízí



### M&M reality holding a. s.

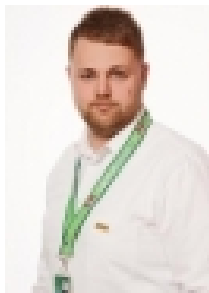
Krakovská 1675/2  
Praha - Nové Město  
11000

### Informace o nemovitosti

Dispozice bytu	2+1
Číslo podlaží v domě	6
Počet podlaží objektu	1
Druh objektu	panelová
Stav objektu	velmi dobrý
Vlastnictví	družstevní
Vybavení	výtah sklep
Umístění objektu	klidná část obce
Telekomunikace	Telefon Internet

## Pronájem bytu 2+1, DV, Karviná, Hranice, ul. Slovenská

## Realitní makléř

**Hujo Martin**

Telefon: 296 399 006

[info@mmreality.cz](mailto:info@mmreality.cz)

<b>Topení</b>	Ústřední - dálkové
<b>Doprava</b>	silnice MHD
<b>Elektřina</b>	230 V
<b>Voda</b>	dálkový vodovod
<b>Odpad</b>	Městská kanalizace
<b>Plyn</b>	Zaveden
<b>Občanská vybavenost</b>	Škola Školka Zdravotnická zařízení Pošta Supermarket Kompletní síť obchodů a služeb Kulturní zařízení Sportovní areál
<b>Parkování</b>	venkovní stání
<b>Počet míst k parkování</b>	100
<b>Připojení na internet</b>	Kabelové
<b>Ostatní</b>	Výtah
<b>Užitná plocha (m2)</b>	66
<b>Inženýrské sítě</b>	Vodovod Kanalizace Plyn Elektřina