

Prodej samostatného RD, 150 m<sup>2</sup>, Josefův Důl, Dolní Maxov (okres Jablonec nad Nisou)



## M&M reality holding, a.s.



### Prodej rodinného domu, 150 m<sup>2</sup>, Josefův Důl

ČÍSLO ZAKÁZKY: 867099 TYP ZAKÁZKY: prodej

LOKALITA: Josefův Důl, Dolní Maxov (okres Jablonec nad Nisou)

#### Prodej rodinného domu, 150 m<sup>2</sup>, Josefův Důl

Útulná nemovitost s vlastním chovným rybníkem, zasazená do malebných Jizerských hor, nabízí ideální útočiště v klidné lokalitě Dolního Maxova, kde si můžete užívat relaxaci a rybolov po celý rok. Nemovitost poskytuje možnost vlastní úpravy dle vašich představ, aby se stala dokonalým útočištěm nejen na víkendový odpočinek, ale klidně na celoroční bydlení. Dům je na polosamotě s velkou zahradou 4000 m<sup>2</sup>, což zaručuje absolutní soukromí.

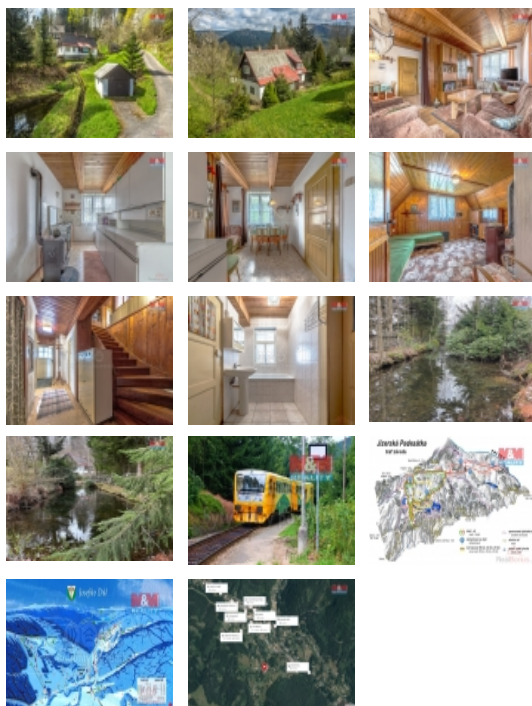
Ideální pro milovníky turistiky, pěších výletů i cyklistiky, přičemž krásná příroda Jizerských hor vám nabídne nekonečné možnosti pro objevování.

Nádherné zimní období vám také přinese nezapomenutelné zážitky - s blízkostí lyžařských středisek a přístupem na Jizerskou magistrálu, nejdelší běžeckou trať v České republice, budete mít dokonalou zábavu na lyžích či běžkách.

Nenechte si ujít tuto jedinečnou příležitost.

### Informace o nemovitosti

Počet podlaží objektu	1
Druh objektu	cihlová
Stav objektu	před rekonstrukcí
Vlastnictví	osobní
Vlastní pozemek (m <sup>2</sup> )	4036
Vybavení	sklep zahrada
Umístění objektu	polosamota
Topení	Lokální - tuhá paliva
Doprava	vlak autobus



Prodej samostatného RD, 150 m2, Josefův Důl, Dolní Maxov (okres Jablonec nad Nisou)

### Nemovitost nabízí



### M&M reality holding a. s.

Krakovská 1675/2  
Praha - Nové Město  
11000

### Realitní makléř



### Žák Filip

Telefon: 296 399 006  
[info@mmreality.cz](mailto:info@mmreality.cz)

Elektřina	230 V 380 V
Odpad	Septik
Plyn	Není
Parkování	venkovní stání
Počet míst k parkování	2
Zdroj teplé vody	bojler
Ostatní	Plot
Užitná plocha (m2)	150
Druh pozemku	zahrada
Inženýrské sítě	Vodovod
Poloha objektu	samostatný