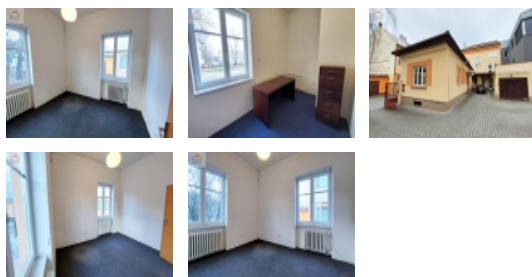


Pronájem komerčního objektu : Administrativní b., Valašské Meziříčí (okres Vsetín)



Pronájem dvou kanceláří 25 m2, Valašské Meziříčí, ul. Nová

ČÍSLO ZAKÁZKY: N1543 TYP ZAKÁZKY: pronájem

LOKALITA: Valašské Meziříčí (okres Vsetín), Nová

Pronájem dvou kanceláří 25 m2, Valašské Meziříčí, ul. Nová

Nabízíme k pronájmu dvě kanceláře v přízemí o celkové ploše 25 m2 ve Valašském Meziříčí na ulici Nová v centru Valašského Meziříčí. Podsklepená budova je po rekonstrukci z r. 2015 zahrnující novou střechu s pálenou taškou, plastová okna a novou fasádu, vytápění ústřední plynovým kotlem. Cena nájmu 3.300 Kč/měs. + energie 2.000 Kč/měs. Nebytové prostory k pronájmu v centru Valašského Meziříčí.

CENA: (za měsíc) **3 300,- Kč**

Nemovitost nabízí



Reality Martinka

Poláškova 36
Valašské Meziříčí
757 01

Realitní makléř

Mgr. Kamil Martinka

Mobil: +420 777 876 156
vm@reality-martinka.cz

Informace o nemovitosti

Číslo podlaží v domě	1
Druh objektu	cihlová
Stav objektu	velmi dobrý
Energetická třída	G - Mimořádně nevhodná
Vybavení	sklep
Umístění objektu	centrum
Vybaveno	Částečně zařízeno
Topení	Ústřední - plynové
Celková plocha (m2)	24
Účel budovy	Administrativní b.
Plocha kanceláří (m2)	25
Druh stavby	budova/y, hala/y
Poloha objektu	v bloku
Druh prostor	Kanceláře

Pronájem komerčního objektu : Administrativní b., Valašské Meziříčí (okres Vsetín)