

Prodej bytu 2+1, 48 m<sup>2</sup>, DV, Černovice (okres Pelhřimov), ul. Tyršova - exkluzivně



# bidli

## Prodej bytu 2+1 v obci Černěves u Tábora

ČÍSLO ZAKÁZKY: 222558 TYP ZAKÁZKY: prodej

LOKALITA: Černovice (okres Pelhřimov), Tyršova

### Prodej bytu 2+1 v obci Černěves u Tábora

Představujeme Vám skvělou příležitost k nákupu prakticky řešeného bytu 2+1 s prostornou zasklenou lodží, umístěného v malebné lokalitě obce Černovice u Tábora.

Tento družstevní byt se zděným jádrem a užitnou plochou 48 m<sup>2</sup> se nachází ve třetím patře zděného bytového domu.

Interiér bytu prošel rekonstrukcí a zahrnuje dva pokoje, částečně otevřenou kuchyň.

Kuchyň je vybavena moderní indukční deskou, která uspokojí i ty nejnáročnější kulinářské nadšence. Obytný prostor je vytápěn topením na elektriku a krbovými kamny.

Ohřev vody je zajištěn bojlerem.

K bytu náleží také dva praktické sklepy o velikosti cca 8 m<sup>2</sup>, které poskytují dostatek úložného prostoru.

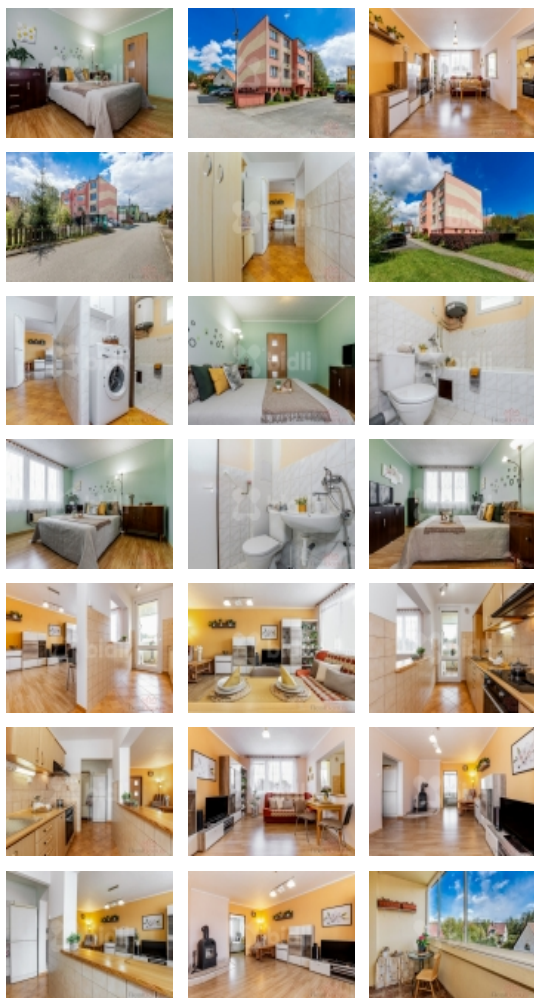
Měsíční náklady na bydlení činí 2 285 Kč za služby spojené s nemovitostí a 1600 Kč za elektriku od společnosti Inogy.

Pro více informací nebo domluvení prohlídky nás neváhejte kontaktovat. Těšíme se na vaši návštěvu.

**CENA:** (za nemovitost) **1 850 000,- Kč**

### Informace o nemovitosti

Dispozice bytu	2+1
Číslo podlaží v domě	4
Počet podlaží objektu	4
Celková podlahová plocha (m <sup>2</sup> )	48
Druh objektu	cihlová
Stav objektu	dobrý



Prodej bytu 2+1, 48 m<sup>2</sup>, DV, Černovice (okres Pelhřimov), ul. Tyršova - exkluzivně

### Nemovitost nabízí



### Bidli reality, a.s.

Jindřišská 889/17  
Nové Město  
110 00 Praha 1

### Realitní makléř



### Pavel Brož

Mobil: 774 110 007  
[info@bidli.cz](mailto:info@bidli.cz)

<b>Energetická třída</b>	D - Méně úsporná
<b>Vlastnictví</b>	družstevní
<b>Lodžie (m<sup>2</sup>)</b>	8
<b>Plocha sklepu (m<sup>2</sup>)</b>	8
<b>Vybavení</b>	lodžie sklep
<b>Umístění objektu</b>	klidná část obce
<b>Vybaveno</b>	Částečně zařízeno
<b>Topení</b>	Lokální - tuhá paliva Lokální - elektrické
<b>Doprava</b>	silnice
<b>Elektřina</b>	230 V
<b>Voda</b>	dálkový vodovod
<b>Odpad</b>	Městská kanalizace
<b>Plyn</b>	Na hranici
<b>Stáří objektu</b>	1966
<b>Bytové jádro</b>	Zděné
<b>Parkování</b>	u domu (veřejné)
<b>K dispozici od</b>	30.04.2024