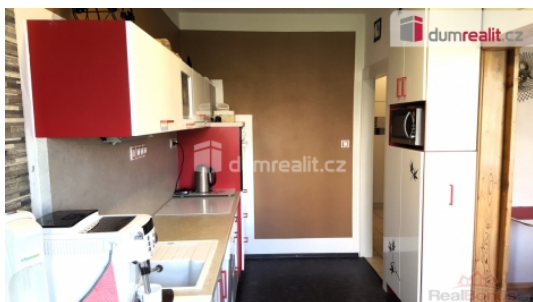


Prodej bytu 3+1, 72 m², OV, Brno, Nový Lískovec (okres Brno-město), ul. Oblá

dumrealit.cz[®]



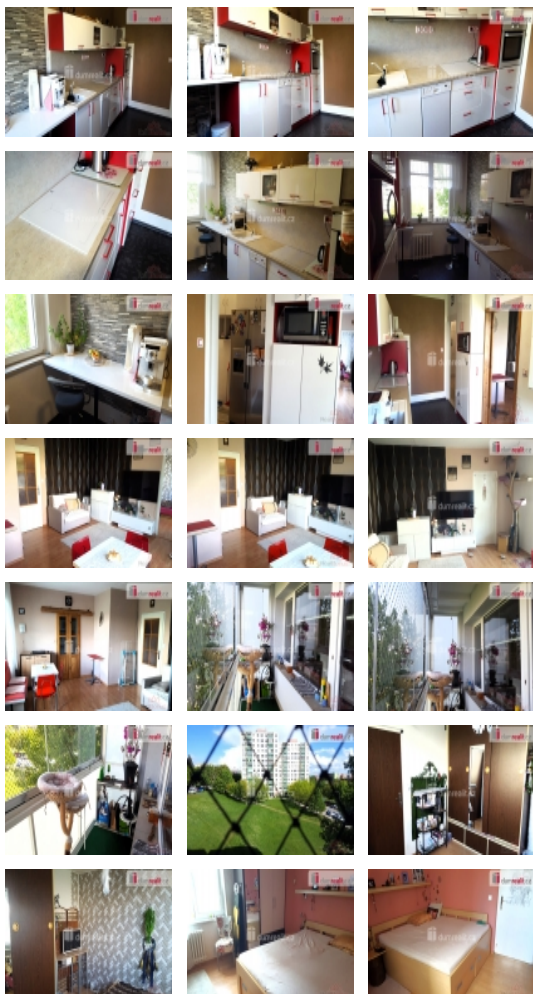
Prodej bytu 3+1, 72 m², OV, Brno, Nový Lískovec (okres Brno-město), ul. Oblá

ČÍSLO ZAKÁZKY: 647696 TYP ZAKÁZKY: prodej

LOKALITA:

Brno, Nový Lískovec (okres Brno-město), Oblá

Prodej bytu 3+1, 72 m², OV, Brno, Nový Lískovec (okres Brno-město), ul. Oblá



cena včetně advokátních služeb, včetně advokátní úschovy, včetně provize a všech poplatků, Prodej rekonstruovaného bytu v OV, 3+1, 72m v Novém Lískovci. Byt se nachází v 6.NP na ulici Oblá. V bytě byla rekonstruována kuchyně, v kuchyňské lince jsou zabudovány elektrické spotřebiče zn. Whirlpool (pečicí trouba, myčka nádobí, digestoř, indukční varná deska), na zemi je vinylová podlaha. Rekonstruována byla i koupelna s toaletou. V koupelně byla vyměněna vana a je využívána v kombinaci se sprchovým koutem s bočnicemi. Na zemi je světlá dlažba, taktéž na toaletě.

Ve všech pokojích je plovoucí podlaha. Okna jsou plastová a v každé místnosti je okno se sítí proti hmyzu. V oknech jsou hliníkové žaluzie. Orientace bytu je na východ.

V bytě je zaveden optický kabel (T-mobile) pro příjem TV signálu a internetu

Měsíční náklady: cca. 8.000,-Kč (FO=2.500,-Kč)

Specifikace BJ a výměra místností:

1. Vstupní předsíň (13m), na zemi je dlažba, (vstup do ložnice, do koupelny, na toaletu a do kuchyně)

2. Koupelna (3,2m) - vana se sprchovým koutem, umyvadlo, místo pro pračku, topné žebříkové těleso, závěsný sušicí systém, na zemi dlažba

3. Toaleta (1.1m) - samostatná, na zemi dlažba

4. Kuchyně (9,3m) - KL s vestavěnými spotřebiči, na zemi vinylová podlaha (vstup do obývacího pokoje a do předsíně)

5. Obývací pokoj (20.3m), obdélníkový tvar, na zemi plovoucí podlaha. Kuchyň oddělena posuvnými dvudílnými dveřmi. (vstup do prostorné a prosklené lodžie, vstup do kuchyně a do dětského pokoje)

6. Ložnice (12m) - samostatná místnost, na zemi plovoucí podlaha (vstup do předsíně)

7. Dětský pokoj (12m) - samostatný pokoj, na zemi plovoucí podlaha (vstup do obývacího pokoje)

8. Ložnice (12m) - samostatná místnost, na zemi plovoucí podlaha (vstup do předsíně)

9. Ložnice (12m) - samostatná místnost, na zemi plovoucí podlaha (vstup do předsíně)

10. Dětský pokoj (12m) - samostatný pokoj, na zemi plovoucí podlaha (vstup do obývacího pokoje)

11. Ložnice (12m) - samostatná místnost, na zemi plovoucí podlaha (vstup do předsíně)

Prodej bytu 3+1, 72 m2, OV, Brno, Nový Lískovec (okres Brno-město), ul. Oblá

Nemovitost nabízí



dumrealit.cz

Realitní makléř



Mgr. Pavel Spišák

Mobil: 774 990 060

spisak@dumrealit.cz

CENA: (za nemovitost) **5 890 000,- Kč**

Informace o nemovitosti

Dispozice bytu	3+1
Číslo podlaží v domě	6
Počet podlaží objektu	12
Celková podlahová plocha (m2)	72
Druh objektu	panelová
Stav objektu	velmi dobrý
Energetická třída	G - Mimořádně nevhodná
Vlastnictví	osobní
Vybavení	balkon
Vybaveno	Nezařazeno
Užitná plocha (m2)	72