

Pronájem blokového RD, 220 m<sup>2</sup>, Karlovy Vary, Tašovice - exkluzivně

## K pronájmu polovina RD - novostavba K. Vary

ČÍSLO ZAKÁZKY: 17 TYP ZAKÁZKY: pronájem

LOKALITA: Karlovy Vary, Tašovice, Slovanská

### K pronájmu polovina RD - novostavba K. Vary

Zprostředkujeme Vám pronájem rodinného domu - dvojdomku, obě poloviny domu, tzn. dvě bytové jednotky.

Níže uvedené údaje jsou vždy informace k jedné bytové jednotce.

Jedná se o novostavbu dvojdomku.

Domek je třípatrový, 270 m<sup>2</sup>, dispozice domu je 4+kk.

V 1.patře se nachází vstupní chodba, garáž na jeden automobil, technická místnost s plynovým kotlem a WC, sauna se sprchovým koutem a odpočinkovou zónou. Ve 2. patře se nachází obytná místnost s velkou prostornou kuchyní a vstupem na zahradu, dále je zde WC.

Kuchyň je kompletně vybavená, tj. myčka, lednička, mikrovlna trouba, elektrická trouba, elektrická varná deska.

Z obytné místnosti je vstup na krásnou zastřešenou terasu a zahradu.

Ve 3.patře se nachází 3 obytné místnosti, v jedné z místností je vestavná skříň, dále je na tomto patře koupelna včetně vany, sprchového koutu, WC, bidetu.

I zde je prostorná chodba.

V oknech jsou hliníkové žaluzie.

Před domem je parkovací stání na 2 automobily.

K dispozici u domu je nádrž na dešťovou vodu, kterou je možno používat například na zalévání.

Vytápění domu je pomocí plynového kotle, který má bojler pro teplou vodu s kapacitou 270 l. Podlahové topení je v celém domě.

Měsíční nájem za jednu polovinu, to je jednu bytovou jednotku je 40.000,- Kč, bez energií a služeb s domem souvisejícími. To znamená, že si dále si nájemník hradí veškeré poplatky, tzn. elektrickou energii, plyn, vodu, odvoz odpadu.

Skládá se vratná kauce ve výši 60.000,- Kč, provize RK je ve výši 35.000,- Kč.

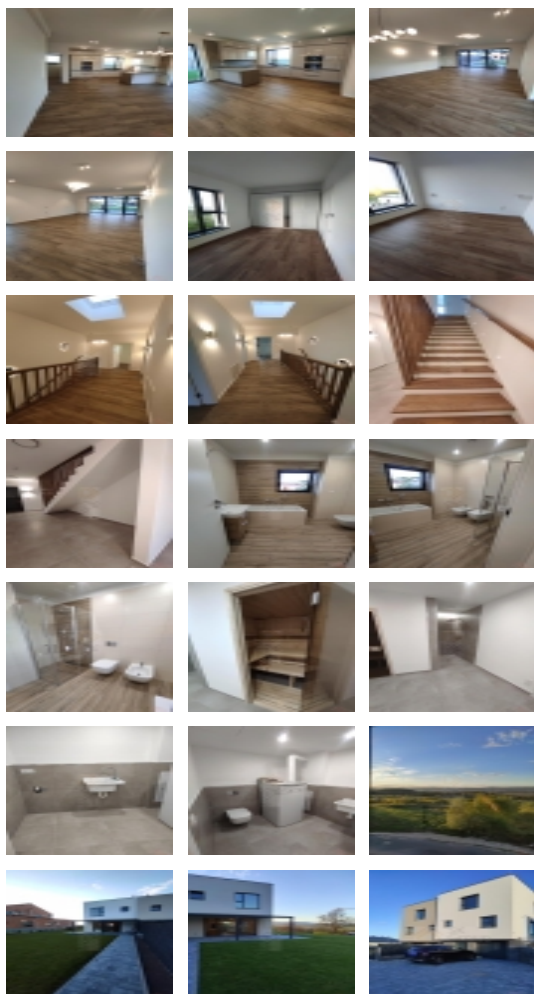
K dispozici jsou obě poloviny dvojdomku, tzn. dvě bytové jednotky. V současné době probíhají na domě ještě dokončovací práce.

Kuchyňská linka komplet zařízená v obou domech, další dle domluvy s novými nájemníky, tzn. například úložné prostory a jiné.

V domě je nainstalovaný i bezpečnostní alarm.

Dům je k dispozici zhruba od 1.6.2024.

CENA: (za měsíc) **40 000,- Kč**



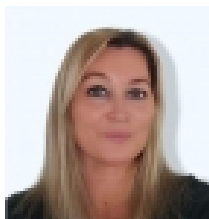
Pronájem blokového RD, 220 m<sup>2</sup>, Karlovy Vary, Tašovice - exkluzivně

### Nemovitost nabízí

#### SKGroupreality

Slovanská 39  
36018 Karlovy Vary

### Realitní makléř



#### Staňková Zlata

Mobil: +420 602 157 090  
[skgroupreality@seznam.cz](mailto:skgroupreality@seznam.cz)

### Informace o nemovitosti

Číslo podlaží v domě	1
Počet podlaží objektu	3
Celková podlahová plocha (m <sup>2</sup> )	220
Druh objektu	cihlová
Stav objektu	novostavba
Energetická třída	G - Mimořádně nevhodná
Vlastní pozemek (m <sup>2</sup> )	530
Umístění objektu	klidná část obce
Vybaveno	Částečně zařízeno
Topení	Lokální - plynové
Zastavěná plocha (m <sup>2</sup> )	75
Plocha parcely (m <sup>2</sup> )	530
Užitná plocha (m <sup>2</sup> )	220
Plocha zahrady (m <sup>2</sup> )	400
Druh stavby	rodinný dům, rekreační chalupa, rekreační pozemek
Poloha objektu	v bloku