

Prodej samostatného RD, 200 m², Chotěšov (okres Litoměřice)



Rodinný dům se zahradou, 4+2, pozemek 2565 m², přístavky, okres Litoměřice, obec Chotěšov

ČÍSLO ZAKÁZKY: 1072 TYP ZAKÁZKY: prodej

LOKALITA: Chotěšov (okres Litoměřice), Lovosická

Rodinný dům se zahradou, 4+2, pozemek 2565 m², přístavky, okres Litoměřice, obec Chotěšov



Realitní kancelář Vám nabízí k prodeji rodinný dům s velkou zahradou a přístavky, a to v okrese Litoměřice, v obci Chotěšov. V obci Chotěšov žije trvale 517 obyvatel a jedná se o velmi příjemnou a klidnou obec, kterou jistě ocení zejména rodiny s dětmi. Nabízená nemovitost pak umožňuje i vícegenerační bydlení. Do úvahy také připadá možnost drobnějšího soukromého podnikání, chov domácích zvířat nebo zachování políčka, které vzniklo z jedné části zahrady. K domu o dispozici 4+2 vede obecní komunikace, zajištěn je také vstup a vjezd na nádvoří domu. Nemovitost má zastavěnou plochu a nádvoří o výměře 515 m², výměra zahrad je pak 2050 m². Celková plocha zcela rovinného a oploceného pozemku pak činí 2565 m². Zahrady lze užívat jako okrasnou a relaxační zahradu s možností postavení pergoly či bazénu, zachování již zmíněného pole a poslední část pak pro hospodářský chov zvířat, koně, ovce, slepice, králíky a jiné. Bonusem je studna na pozemku, která je určena nejen k zalévání zahrady, ale tato užitková voda je řadem rozvedena i po celém domě. Úspora vody je tak značná. Přístavky na nádvoří zadního traktu domu pak byly využívány jako garáž, černá kuchyně, sklad ovoce a jiné. Vstup domu tvoří veranda (zádveří) s přístupem do chodby. V přízemí domu je k dispozici kuchyně s přístupem do koupelny, do komory na potraviny (špíz) a do obývacího pokoje. Velká koupelna je po rekonstrukci, se sprchovým koutem, umyvadlem, prostorem pro automatickou pračku a společnou toaletou. Obývací pokoj je pak průchozí do ložnice. Z chodby je dále vstup do jednoho samostatného pokoje a je zde také situováno schodiště do patra. V patře je menší galerie se vstupem do samostatného pokoje a do kuchyně s velkou komorou, koupelnou a přístupem na verandu. Tato část patra je pak vhodná k přestavbě na pokoj se šatnou, koupelnou a terasou. Na patře je ještě nevyužitá půda (cca 30 m²), která může rozšířit dispozici domu na 6+1.

Nemovitost je částečně podsklepena (cca 30 m²). Dům má střechu z betonových tašek bez zateplení z roku 2014, možnost dvou komínů (jeden vyvločkován), okna jsou dřevěná špaletová a na podlaze je položena dlažba, parkety nebo linoleum. Vytápění domu je plynovým kotlem, alternativou může být pořízení krbových kamen. V obci je základní občanská infrastruktura, obecní úřad, obchod se smíšeným zbožím, hospoda, mateřská školka, fotbalové a dětské hřiště. Velmi dobrá je také dopravní obslužnost silnicí II. třídy s možností nájezdu na dálnici D8 do 10 minut jízdy autem, zastávka autobusu je přímo u domu, oděsná i vlakové spojení Lovosice, Louny, Žatec. Pro více informací a jednodušší prohlídku domu, pak volejte realitní kancelář

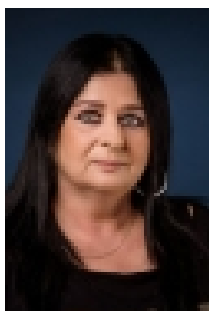
Prodej samostatného RD, 200 m2, Chotěšov (okres Litoměřice)

Nemovitost nabízí

BONO reality

Platanová 2206/6
412 01 Litoměřice

Realitní makléř



Ing. Parasková Eva

Mobil: +420 725 918 257

eva.paraskova@bonoreality.cz

Informace o nemovitosti

Číslo podlaží v domě	1
Počet podlaží objektu	2
Celková podlahová plocha (m2)	200
Druh objektu	cihlová
Stav objektu	dobrý
Energetická třída	G - Mimořádně nevhodná
Počet podlaží pod zemí	1
Vlastní pozemek (m2)	2565
Vybavení	terasa sklep
Umístění objektu	okrajová zástavba
Vybaveno	Částečně zařízeno
Topení	Ústřední - plynové
Elektřina	230 V
Plyn	Zaveden
Připojení na internet	Jiné
Zastavěná plocha (m2)	515
Plocha parcely (m2)	2565
Jiné plochy (m2)	30
Užitná plocha (m2)	200
Plocha zahrady (m2)	2050
Inženýrské sítě	Vodovod Kanalizace Plyn Elektřina
Druh stavby	rodinný dům, rekreační chalupa, rekreační pozemek
Poloha objektu	samostatný

Prodej samostatného RD, 200 m2, Chotěšov (okres Litoměřice)