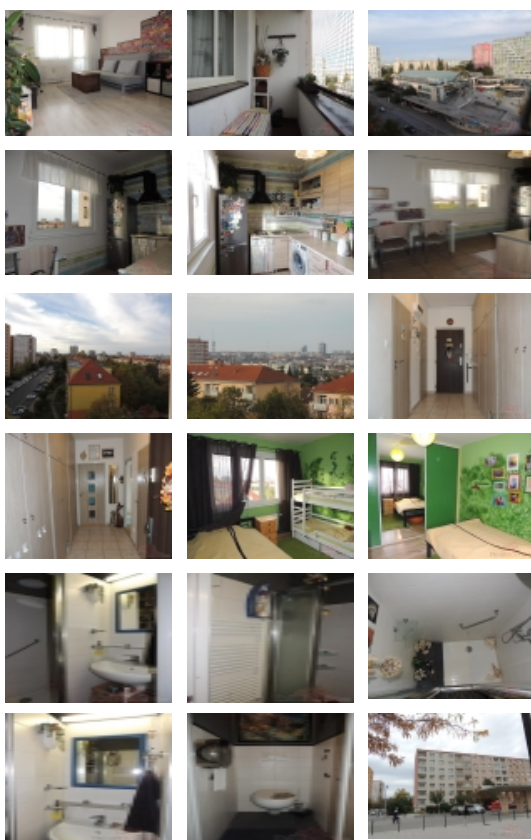


Prodej bytu 2+1, 52 m<sup>2</sup>, DV, Praha 10, Záběhllice, ul. Topolová



## Prodej bytu 2+1/B, 52 m<sup>2</sup>, Praha 10, Záběhllice

ČÍSLO ZAKÁZKY: 2031 TYP ZAKÁZKY: prodej

LOKALITA: Praha 10, Záběhllice, Topolová

### Prodej bytu 2+1/B, 52 m<sup>2</sup>, Praha 10, Záběhllice

Exkluzivně nabízíme prodej bytu o dispozici 2+1 s balkonem. Byt prošel kompletní rekonstrukcí, včetně podlah, vnitřních dveří, koupelny a WC, nové rozvody elektro a vodoinstalace. Tento moderně působící byt se skládá z obývacího pokoje se vstupem na balkon, ložnici s vestavnou skříní, kuchyně, předsíně s vestavnou skříňovou stěnou, koupelny se sprchovým koutem a samostatné toalety. V kuchyni se nachází kuchyňská linka včetně vestavných spotřebičů. Vytápění je zde ústřední dálkové, okna plastová a podlahové krytiny jsou plovoucí podlahy a keramická dlažba. Orientace pokojů na východ a západ.

Sedmipodlažní panelový dům prošel před lety kompletní revitalizací včetně nové a zateplené fasády, střechy, společných prostor, oken a veškerých rozvodů. V domě je také k dispozici společná kočárkárna/kolárna.

Dům má výhodnou polohu v lokalitě Zahradního města, s kompletní občanskou vybaveností v okolí včetně škol, školek, obchodů, restaurací, zdravotnických zařízení či sportovního vyžití. MHD je zajištěna autobusovým spojením se zastávkou hned vedle domu. Poslední patro zajišťuje klid a výhled do okolí.

Další informace u makléře.

**CENA:** (za nemovitost) **5 600 000,- Kč**

### Informace o nemovitosti

Dispozice bytu	2+1
Číslo podlaží v domě	7
Počet podlaží objektu	7
Celková podlahová plocha (m <sup>2</sup> )	52
Druh objektu	panelová
Stav objektu	velmi dobrý
Energetická třída	C - Úsporná
Vlastnictví	družstevní
Vybavení	balkon

### Nemovitost nabízí

### ABC BYDLENÍ, Jiří Javorský

Evropská 646/98  
Praha 6 Dejvice  
160 00

Prodej bytu 2+1, 52 m<sup>2</sup>, DV, Praha 10, Záběhlice, ul. Topolová

**Realitní makléř**



**Jiří Javorský**

Mobil: 775 285 870

[javorsky@abcbydleni.cz](mailto:javorsky@abcbydleni.cz)

<b>Vybaveno</b>	Možno zařídit
<b>Plyn</b>	Zaveden
<b>Stáří objektu</b>	1970
<b>Zastavěná plocha (m<sup>2</sup>)</b>	213
<b>Užitná plocha (m<sup>2</sup>)</b>	52