

Prodej blokového RD, 120 m2, Mladá Boleslav, Mladá Boleslav IV



## Prodej RD/T/S, 146 m2, pozemek 250 m2, Mladá Boleslav - Mladá Boleslav IV, ul. Ptácká

ČÍSLO ZAKÁZKY: 18462 TYP ZAKÁZKY: prodej

LOKALITA: Mladá Boleslav, Mladá Boleslav IV, Ptácká

### Prodej RD/T/S, 146 m2, pozemek 250 m2, Mladá Boleslav - Mladá Boleslav IV, ul. Ptácká

Nabízíme k prodeji dům 4+1/T/S, s podlahovou plochou 120 m2, 20 m2 terasa, 6 m2 sklep, Mladá Boleslav - Mladá Boleslav IV, ul. Ptácká. RD 4+1 se nachází v širším centru Mladé Boleslavi, má dispozici 4+1, terasa, sklep, dílna, kůlna. Je po kompletní rekonstrukci, nové rozvody, odpady, voda, elektřina, plastová okna, podlahy plovoucí, stěny, stropy nové štuky. Kuchyně na zakázku - plynová deska, horkovzdušná trouba, digestoř, v pokojích vestavěné skříně. Topení a teplou vodu zajišťuje kombinovaný plynový kotel. Vstup na pozemek je ze dvou ulic, na dvoře za domem technické stavby.

Dobrá dopravní dostupnost, centrum města 1,3 km, v okolí veškerá občanská vybavenost školy, školky, lékaři, hřiště, obchodní centrum.

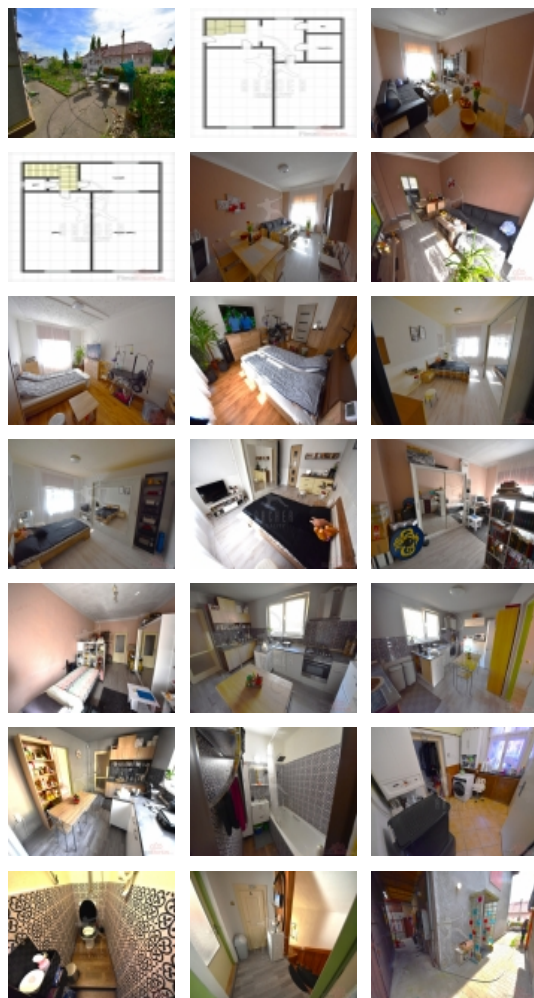
Na tuto nemovitost Vám pomůžeme zajistit financování s dotovanou hypotékou od 2,99%, případně Družstevní financování stačí zaplatit 20% ceny a bydlíte, zbytek splátky bez prokazování příjmů.

Doporučujeme prohlídku. Třída G - Mimořádně neekonomická Energetický štítek budovy (PENB) nebyl dodán.

CENA: (za nemovitost) **8 200 000,- Kč**

### Informace o nemovitosti

Počet podlaží objektu	2
Celková podlahová plocha (m2)	146
Druh objektu	cihlová
Stav objektu	po rekonstrukci



Prodej blokového RD, 120 m<sup>2</sup>, Mladá Boleslav, Mladá Boleslav IV

**Nemovitost nabízí**



ARCHER  
REALITY

**ARCHER reality Praha, a.s.**

Vlkova 538/42, Žižkov  
130 00 Praha 3

**Realitní makléř**

**Trnka Václav**

Mobil: 602 107 903

[prohlidka@archer-reality.cz](mailto:prohlidka@archer-reality.cz)

<b>Energetická třída</b>	G - Mimořádně nevhodná
<b>Počet podlaží pod zemí</b>	1
<b>Vlastní pozemek (m<sup>2</sup>)</b>	250
<b>Plocha teras (m<sup>2</sup>)</b>	20
<b>Plocha sklepu (m<sup>2</sup>)</b>	6
<b>Umístění objektu</b>	klidná část obce
<b>Topení</b>	Lokální - plynové
<b>Doprava</b>	vlak
<b>Odpad</b>	Městská kanalizace
<b>Plyn</b>	Zaveden
<b>Zastavěná plocha (m<sup>2</sup>)</b>	114
<b>Užitná plocha (m<sup>2</sup>)</b>	120
<b>Plocha zahrady (m<sup>2</sup>)</b>	136
<b>Komunikace</b>	asfaltová
<b>Poloha objektu</b>	v bloku