

Prodej pozemku , určený k výstavbě RD, Babice nad Svitavou (okres Brno-venkov) - exkluzivně



Pozemek vhodný pro stavbu CP 4 715 m², na pozemku elektřina a voda, Babice nad Svitavou

ČÍSLO ZAKÁZKY: 222770 TYP ZAKÁZKY: prodej

LOKALITA: Babice nad Svitavou (okres Brno-venkov)

Pozemek vhodný pro stavbu CP 4 715 m², na pozemku elektřina a voda, Babice nad Svitavou

Hledáte pozemek, který je vhodný pro stavbu, zasítovaný a dostatečně velký pro váš vysněný domov? Pozemek, který poskytuje dostatek soukromí a zároveň má dobrou dojezdovou vzdálenost do Brna? Pokud si říkáte ano, tak čtěte dál.

Nabízím k prodeji pozemek vhodný pro stavbu o velikosti 2484 m², který se nachází v obci Babice nad Svitavou. Přímo na pozemku se nachází antoniček se zavedenou elektřinou, vodovodní přípojka, napojení na obecní kanalizaci a hloubkový vrt na tepelné čerpadlo.

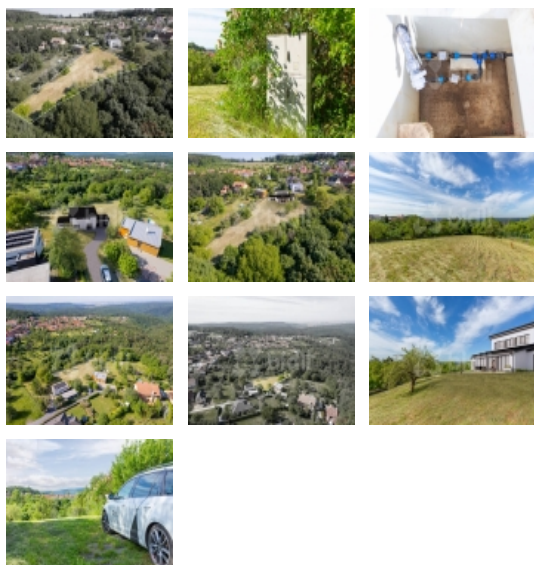
Na pozemek vede zpevněná místní komunikace. Celý pozemek je oplocený, jižně orientovaný a vedený v územním plánu pro individuální bydlení tzn. že zde si můžete postavit rodinný dům nebo dům pro rekreační účely.

Součástí prodeje pozemku je i zalesněná parcela o velikosti □2231 m², která vám zajistí dostatek soukromí nebo ji můžete využít jako např. ovocný sad.

Obec Babice nad Svitavou se nachází severně od města Brna a nabízí částečnou občanskou vybavenost - mateřská a základní škola, samoobsluha a kavárna.

Pokud vás pozemek zaujal, neváhejte mě kontaktovat a rád vás vezmu na prohlídku. Budu se těšit.

CENA: (za nemovitost) **11 990 000,- Kč**



Nemovitost nabízí



Bidli reality, a.s.

Jindřišská 889/17
Nové Město
110 00 Praha 1

Prodej pozemku , určený k výstavbě RD, Babice nad Svitavou (okres Brno-venkov) -

Realitní makléř**David Borek**

Mobil: 774 110 007

info@bidli.cz**Informace o nemovitosti**

Vlastní pozemek (m2)	4715
Umístění objektu	nová zástavba
Doprava	silnice autobus
Elektřina	230 V
Voda	dálkový vodovod
Odpad	ČOV pro celý objekt
Plyn	Není
Občanská vybavenost	Škola Školka Místní úřad
Plocha parcely (m2)	4715
Druh pozemku	pro bydlení
Inženýrské sítě	Vodovod Elektřina
Charakter okolní zástavby	obytná
Druh stavby	rodinný dům, rekreační chalupa, rekreační pozemek
Druh číslování parcely	Stavební parcela
Přístup k pozemku	věcné břemeno