

Prodej samostatného RD, 140 m<sup>2</sup>, Jaroměřice (okres Svitavy)



## Jaroměřice, RD 4+1 - Podhajský mlýn, dvůr, stodola, zahrada - rodinný dům

ČÍSLO ZAKÁZKY: E1131BL1 TYP ZAKÁZKY: prodej  
89-1

LOKALITA: Jaroměřice (okres Svitavy)

### Jaroměřice, RD 4+1 - Podhajský mlýn, dvůr, stodola, zahrada - rodinný dům

Exkluzivně nabízíme prodej historické stavby Podhajského mlýna. Jedná se o rozsáhlý objekt s uzavřeným dvorem a velkou zahradou, který kromě klidu a soukromí nabízí také široké spektrum budoucího podnikatelského využití.

V přízemí historické budovy se nachází obývací pokoj (32 m<sup>2</sup>), kuchyně (12 m<sup>2</sup>), koupelnu (8 m<sup>2</sup>) a samostatné WC. V patře nachází dominantu celé obytné části objektu v podobě velkého obývacího pokoje o výměře 45 m<sup>2</sup>. Vedle něj jsou na patře ještě dva pokoje (15 a 12 m<sup>2</sup>), které současně slouží jako ložnice a dětský pokoj. Součástí obytné části je také spižárna (25 m<sup>2</sup>). Veškeré obytné prostory jsou ve velice dobrém technickém stavu po průběžné celkové rekonstrukci.

Objekt je dále tvořen několika hospodářskými budovami, které jsou propojeny s historickou budovou mlýna a uzavírají prostorný uzavřený dvůr. V hospodářských budovách nalezneme prostory bývalé pekárny (80 m<sup>2</sup>), truhlářskou dílnu (80 m<sup>2</sup>) a stodolu (100 m<sup>2</sup>). V historické budově se dodnes nachází dvoupatrová mlýnice kompletně vybavená historickou mlýnskou technologií.

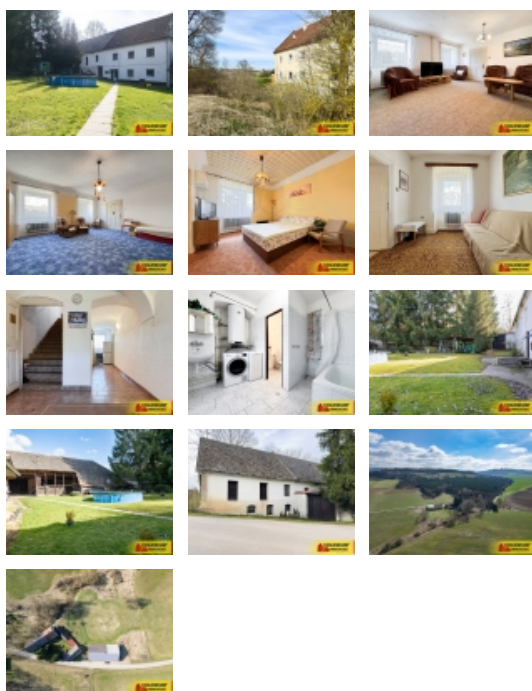
Mlýn se nachází v malebném prostředí pomezí Boskovické brázdy.

Průkaz energetické náročnosti nebyl dodán, z tohoto důvodu je uvedena třída G. S vyřízením financování Vám rádi pomůžeme.

Pro více informací nebo domluvení termínu prohlídky neváhejte kontaktovat realitního makléře.

### Informace o nemovitosti

Druh objektu	smíšená
Stav objektu	dobrý
Energetická třída	G - Mimořádně nevhodná



**Nemovitost nabízí**  
**COLOSEUM NEMOVITOSTI**  
**S.R.O.**

Prodej samostatného RD, 140 m<sup>2</sup>, Jaroměřice (okres Svitavy)

**Realitní makléř**



**Radek Novotný**

Mobil: +420 773 756 706

[r.novotny@rkcoloseum.cz](mailto:r.novotny@rkcoloseum.cz)

<b>Topení</b>	Ústřední - tuhá paliva
<b>Doprava</b>	silnice
<b>Zastavěná plocha (m<sup>2</sup>)</b>	750
<b>Plocha parcely (m<sup>2</sup>)</b>	7457
<b>Užitná plocha (m<sup>2</sup>)</b>	140
<b>Komunikace</b>	asfaltová
<b>Poloha objektu</b>	samostatný