

Pronájem komerčního objektu : Administrativní b., Praha 5, Stodůlky

ARCHA
Real Estate Agency

PRAHA 5
NÁJEM KANCELÁŘÍ
STODŮLKY

HLAVNÍ INFO:

- od 16 m²
- PO REKO.
- JÍDELNA, RECEPCE
- KOMERČNÍ NEMOVITOST

PROHLÍDKY
608 135 458
702 072 257
www.archa-rk.cz
archa-rk@seznam.cz

160 Kč/m²/měs





Nájem kanceláří od 16 m², klimatizace, PRAHA 5 Stodůlky

ČÍSLO ZAKÁZKY: 4979/4585 TYP ZAKÁZKY: pronájem

LOKALITA: Praha 5, Stodůlky, Jeremiášova

Nájem kanceláří od 16 m², klimatizace, PRAHA 5 Stodůlky

Nabízíme k pronájmu klimatizované kanceláře v modulu 16 m² a 33 m².

Moderní vzhled, internet, Wifi, k dispozici kuchyňka, WC aj.

Vše po rekonstrukci v administrativní budově na Praze 5 Stodůlky.

Nabídka kanceláří v rozměrech:

a) 16 m² - cena 210 Kč/m²/měsíc

b) 33 m² - cena 160 Kč/m²/měsíc

V budově jídelna, recepce aj.

Parkování na vlastním parkovišti administrativní budovy.

Administrativní budova se nachází na Praze 5 nedaleko Exitu dálnice D5 Praha - Plzeň.

Stanice Metra je nedaleko od budovy, MHD také, spojení autem i z dálnice D5.

Provizi neúčtujeme.

ARCHA realitní kancelář

PRAHA

Telefon: 737851059, 702072257, 608135458

Email: archa-life@seznam.cz

Dat.sch.: 4td8nr3

www.facebook.com/nemovitosti.archa

www.twitter.com/archa_life

www.instagram.com/nemovitosti_archa

www.archa-rk.cz

CENA: (za m² / měsíc)

160,- Kč

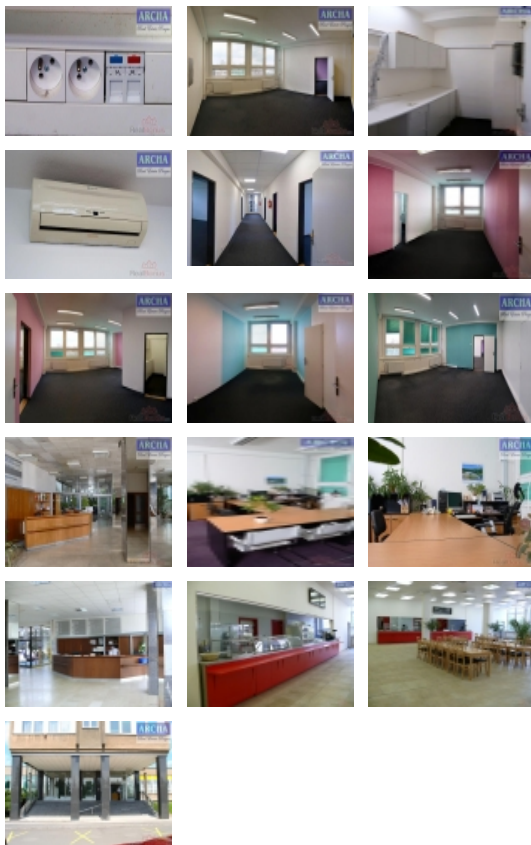
Informace o nemovitosti

Číslo podlaží v domě 2

Počet podlaží objektu 4

Celková podlahová plocha (m²) 33

Druh objektu cihlová



Pronájem komerčního objektu : Administrativní b., Praha 5, Stodůlky

Nemovitost nabízí

ARCHA realitní kancelář

Realitní makléř



. Dana

Mobil: +420 737 851 059

archa-life@seznam.cz

Stav objektu	po rekonstrukci
Energetická třída	C - Úsporná
Počet podlaží pod zemí	1
Vybavení	výtah
Umístění objektu	centrum
Vybaveno	Možno zařídit
Topení	Ústřední - dálkové
Elektřina	230 V
Připojení na internet	Jiné
Celková plocha (m2)	33
Účel budovy	Administrativní b.
Užitná plocha (m2)	33
Plocha kanceláří (m2)	33
Inženýrské sítě	Vodovod Elektřina
Druh stavby	budova/y, hala/y
Poloha objektu	v bloku
Druh prostor	Kanceláře