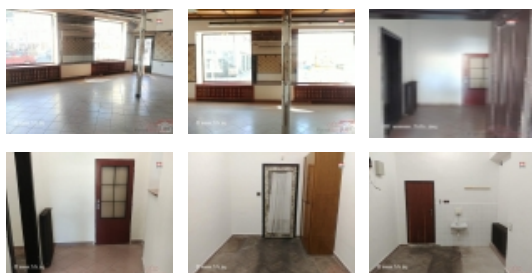


## Pronájem komerčního objektu , Zábřeh (okres Šumperk)



### Nemovitost nabízí



### 1.RK - realitní systém ČES

Český elektro svaz  
se sídlem  
Vyšehoří 62  
789 01 Zábřeh na Moravě

### Pronájem nebytových prostor Zábřeh

ČÍSLO ZAKÁZKY: 139/2489 TYP ZAKÁZKY: pronájem

LOKALITA: Zábřeh (okres Šumperk), Žižkova

#### Pronájem nebytových prostor Zábřeh

1 RK představuje pronájem nebytových prostor o velikosti 73,35 m<sup>2</sup>. Nájemné včetně měsíčních záloh za služby tj. za vodné a stočné, elektřinu a plyn činí 15.000,- Kč za měsíc. Nabízené prostory se nachází v centru města Zábřeh, v přízemí. Vchod je z frekventované ulice pronajímá se místnost 54,6 m<sup>2</sup> která má výkladní skříň, druhá místnost má 15 m<sup>2</sup> v této místnosti se nachází umyvadlo a má ještě samostatný vstup z chodby domu, spojovací chodba 3,75 m<sup>2</sup>, WC 1 m<sup>2</sup>. Prostory je možné využít jako prodejnu, provozovnu k poskytování služeb, či jako sídlo firmy, vhodné jsou také pro bankovní, nebo advokátní kancelář. Vyúčtování služeb je jednou ročně. Spotřeba plynu se počítá dle velikosti (na m<sup>2</sup>). Kauce ve výši 2 měsíčních nájmů + provize RK 9 000,-Kč. Upřednostňujeme dlouhodobý pronájem. Výhodou nabízených prostor je strategické umístění a velmi dobrý stav nabízených prostor a celé nemovitosti. Volné od 1.5.2023

CENA: (za měsíc) **11 000,- Kč**

### Informace o nemovitosti

Číslo podlaží v domě	1
Počet podlaží objektu	3
Celková podlahová plocha (m <sup>2</sup> )	73
Druh objektu	cihlová
Stav objektu	velmi dobrý
Energetická třída	G - Mimořádně nevhodná
Vlastní pozemek (m <sup>2</sup> )	73
Umístění objektu	centrum
Vybaveno	Částečně zařízeno

## Pronájem komerčního objektu , Zábřeh (okres Šumperk)

**Realitní makléř****Valentová Zdenka**

Mobil: +420 770 772 306

[1.realitka@seznam.cz](mailto:1.realitka@seznam.cz)

<b>Topení</b>	Ústřední - plynové
<b>Připojení na internet</b>	Jiné
<b>Celková plocha (m2)</b>	73
<b>Účel budovy</b>	Jiný
<b>Výrobní plocha (m2)</b>	15
<b>Zastavěná plocha (m2)</b>	73
<b>Plocha parcely (m2)</b>	73
<b>Užitná plocha (m2)</b>	73
<b>Plocha obchodů (m2)</b>	55
<b>Dílna (m2)</b>	15
<b>Inženýrské sítě</b>	Vodovod Kanalizace
<b>Druh stavby</b>	budova/y, hala/y
<b>Poloha objektu</b>	v bloku
<b>Druh prostor</b>	Jiné