

Prodej obchodních prostor, Měčín (okres Klatovy)



M&M realty holding, a.s.



Prodej obchod a služby, 550 m², Měčín, ul. Farní

ČÍSLO ZAKÁZKY: 850806 TYP ZAKÁZKY: prodej

LOKALITA: Měčín (okres Klatovy), Farní

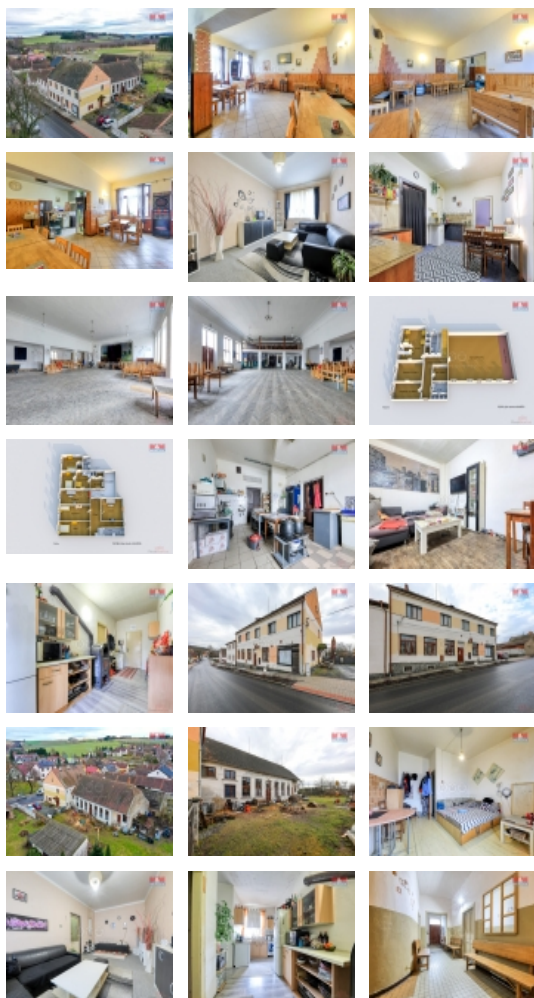
Prodej obchod a služby, 550 m², Měčín, ul. Farní

Prodej dvoupodlažního podsklepeného domu k podnikání a bydlení se zahradou o celkové výměře cca 1549 m² v obci Měčín. U této nemovitosti je parcela o ploše cca 2399 m² k výstavbě rodinných domů. Cena tohoto pozemku 3 238 700,-, lze koupit jako celek nebo každou nemovitost zvlášť. Veškeré sítě na hranici pozemku. V přízemí domu pohostinství s kuchyní, sklady a sociálním zařízením. V druhé části domu je velký prostorný sál, využití prodejna, sklad, nebo jiné využití. V patře se nachází dvě bytové jednotky o dispozici 3+1. Potom je k dispozici prostorná půda, kde může být další bytová jednotka. Vytápění pohostinství zajišťují krbová kamna a byty také krbová kamna a elektrické přímotopy. Dům napojen na elektrický proud, obecní vodovod a veřejnou kanalizaci. V obci je obchod, základní a mateřská škola, pošta, obecní úřad a doktor. Švihov vzdálen 11 km a Klatovy 15 km.

CENA: (za nemovitost) **5 950 000,- Kč**

Informace o nemovitosti

Číslo podlaží v domě	3
Počet podlaží objektu	1
Druh objektu	smíšená
Stav objektu	dobrý
Vlastnictví	osobní
Vlastní pozemek (m ²)	1549
Vybavení	sklep
Umístění objektu	centrum
Telekomunikace	Internet



Prodej obchodních prostor, Měčín (okres Klatovy)

Nemovitost nabízí



M&M reality holding a. s.

Krakovská 1675/2
Praha - Nové Město
11000

Realitní makléř



Stupka Martin

Telefon: 296 399 006
info@mmreality.cz

Topení	Lokální - tuhá paliva
Doprava	silnice
Elektřina	230 V 380 V
Voda	dálkový vodovod
Odpad	Městská kanalizace
Občanská vybavenost	Škola Školka Pošta Kompletní síť obchodů a služeb
Rok kolaudace	1918
Parkování	venkovní stání
Počet míst k parkování	8
Zdroj teplé vody	bojler
Ostatní	Plot
Užitná plocha (m2)	550
Počet bytů - celkem	2
Inženýrské sítě	Vodovod Kanalizace Elektřina
Druh prostor	Obchodní