

Pronájem bytu 1+1, 38 m², DV, Teplice, ul. Slovenská



bidli



Pronájem bytu 1+1+lodžie, Teplice, Slovenská ulice

ČÍSLO ZAKÁZKY: 222837 TYP ZAKÁZKY: pronájem

LOKALITA: Teplice, Slovenská

Pronájem bytu 1+1+lodžie, Teplice, Slovenská ulice

Hledáte dlouhodobý podnájem, tak tato nabídka je dělaná přímo pro Vás. Družstevní byt o dispozici 1+1+L o ploše 38m², se nachází ve 3. nadzemním podlaží (bez výtahu) v Teplicích, ul. Slovenská.

Součástí bytové jednotky je zánovní kuchyňská linka, automatická pračka, k bytu náleží prostorná zasklená lodžie s posezením. V bytě je provedena nová výmalba, PVC podlaha, výměna vany a umyvadla. Byt je volný k nastěhování dle domluvy. V blízkosti bytu se nachází veškerá občanská vybavenost a dopravní obslužnost.

Předmětný byt se nachází ve velmi klidné a žádané lokalitě a proto hledáme velmi seriózního a spolehlivého zájemce. Byt je vhodný pro jednotlivce.

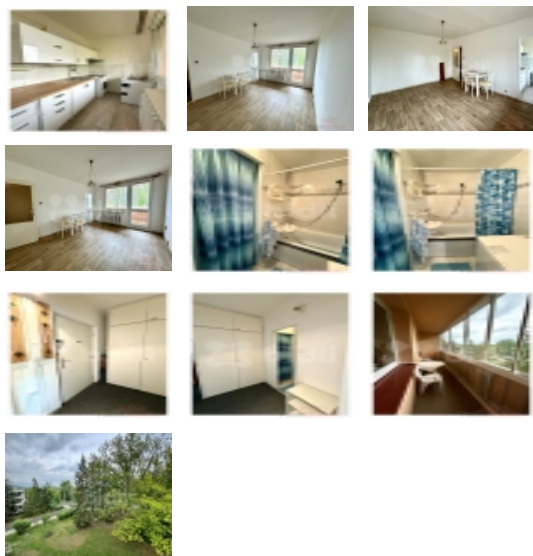
Náklady na bydlení - nájemné včetně služeb (pro 1 osobu) - 9000,-Kč, elektřina se převádí na nájemníka, kauce - 20000,-Kč, provize RK - 9000,-Kč.

Pokud Vás tato nemovitost zaujala neváhejte mě kontaktovat pro domluvení osobní prohlídky.

CENA: (za měsíc) **9 000,- Kč**

Informace o nemovitosti

Dispozice bytu	1+1
Číslo podlaží v domě	3
Počet podlaží objektu	3
Celková podlahová plocha (m ²)	38



Nemovitost nabízí



Bidli reality, a.s.

Jindřišská 889/17
Nové Město
110 00 Praha 1

Pronájem bytu 1+1, 38 m², DV, Teplice, ul. Slovenská

Realitní makléř



Tomáš Haderka

Mobil: 774 110 007

info@bidli.cz

Druh objektu	panelová
Stav objektu	velmi dobrý
Energetická třída	G - Mimořádně neekonomická
Vlastnictví	družstevní
Vybavení	lodžie
Vybaveno	Částečně zařízeno
Topení	Ústřední - dálkové
Doprava	MHD autobus
Elektřina	230 V
Voda	dálkový vodovod
Odpad	Městská kanalizace
Plyn	Není
Občanská vybavenost	Škola Školka Zdravotnická zařízení Kompletní síť obchodů a služeb Restaurace
Parkování	u domu (veřejné)
K dispozici od	04.05.2024