

Prodej bytu 2+1, OV, Tochovice (okres Příbram)



**M&M reality holding, a.s.**

## Prodej bytu 2+1 v Tochovicích, okr. Příbram

ČÍSLO ZAKÁZKY: 871777 TYP ZAKÁZKY: prodej

LOKALITA: Tochovice (okres Příbram)

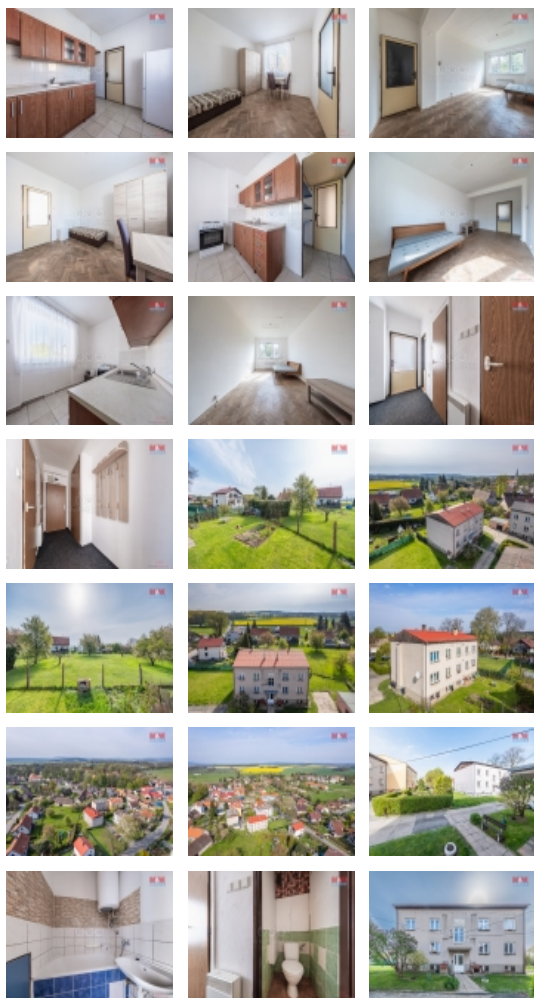
### Prodej bytu 2+1 v Tochovicích, okr. Příbram

Exklusivně nabízíme k prodeji menší byt 2+1 o celkové užitné ploše 62 m<sup>2</sup>, který se nachází ve 2. nadzemním podlaží třípodlažního cihlového domu, umístěného v klidné a vyhledávané části obce Tochovice. Bydlení v této lokalitě zajišťuje perfektní spojení s přírodou a zároveň dobrý přístup k městské infrastruktuře. Jednotka je v původním stavu a náleží k ní dva prostorné sklepy v podzemním podlaží, který nabízí praktický úložný prostor. Tento byt je ideální pro ty, kteří hledají klidné bydlení, avšak s rychlým dosahem na všechny důležité služby. Součástí prodeje je i podíl na společné zahrádce za domem. Nemovitost je vhodná jak k bydlení tak jako zajímavá investice. Energetický štítek je ve výrobě, proto uvádíme třídu G. Veškerá občanská vybavenost včetně školy, školky, obchodů či městského parku, je dostupná v bezprostřední blízkosti. V obci je autobusová i vlaková zastávka a okresní město Příbram je vzdálené 13 minut. jízdy. Výborná dostupnost do Prahy. Zveme vás na prohlídku!

CENA: (za nemovitost) **1 990 000,- Kč**

### Informace o nemovitosti

Dispozice bytu	2+1
Číslo podlaží v domě	2
Počet podlaží objektu	1
Druh objektu	cihlová
Stav objektu	velmi dobrý
Vlastnictví	osobní
Vybavení	sklep zahrada
Umístění objektu	klidná část obce



Prodej bytu 2+1, OV, Tochovice (okres Příbram)

Nemovitost nabízí



M&M reality holding a. s.

Krakovská 1675/2  
Praha - Nové Město  
11000

Realitní makléř



Černohorská Vendula

Telefon: 296 399 006  
[info@mmreality.cz](mailto:info@mmreality.cz)

<b>Topení</b>	Lokální - elektrické
<b>Doprava</b>	vlak silnice autobus
<b>Elektřina</b>	230 V
<b>Voda</b>	dálkový vodovod
<b>Odpad</b>	Městská kanalizace
<b>Občanská vybavenost</b>	Škola Školka Zdravotnická zařízení Pošta Kompletní síť obchodů a služeb
<b>Parkování</b>	u domu (veřejné)
<b>Počet míst k parkování</b>	1
<b>Zdroj teplé vody</b>	bojler
<b>Ostatní</b>	Plot
<b>Užitná plocha (m2)</b>	62