

Pronájem bytu 1+1, 35 m<sup>2</sup>, OV, Ústí nad Labem, Střekov, ul. Tolstého

# dumrealit.cz<sup>®</sup>



## Pronájem bytu 1+1, 35 m<sup>2</sup>, OV, Ústí nad Labem, Střekov, ul. Tolstého

ČÍSLO ZAKÁZKY: 647820 TYP ZAKÁZKY: pronájem

LOKALITA: Ústí nad Labem, Střekov, Tolstého

### Pronájem bytu 1+1, 35 m<sup>2</sup>, OV, Ústí nad Labem, Střekov, ul. Tolstého

plus (teplá a studená voda, teplo cca 3.500,- Kč) a elektřinu a plyn jde za nájemcem, Kauce 10.000,-, Exkluzivně nabízíme k pronájmu nově zrekonstruovaný byt s plovoucími podlahami v klidné lokalitě Ústí nad Labem. Byt se nachází ve 3. patře panelového domu s výtahem a sklepem.

Dispozice bytu je 1+1, o celkové ploše 35 m. Nově vymalovaný byt nabízí zrekonstruovanou koupelnu, kuchyňskou linku s horkovzdušnou troubou, plynovým sporákem, mikrovlnnou troubou, pračkou a lednicí.

Byt je orientován do zeleně s krásným výhledem a naprostým klidem.

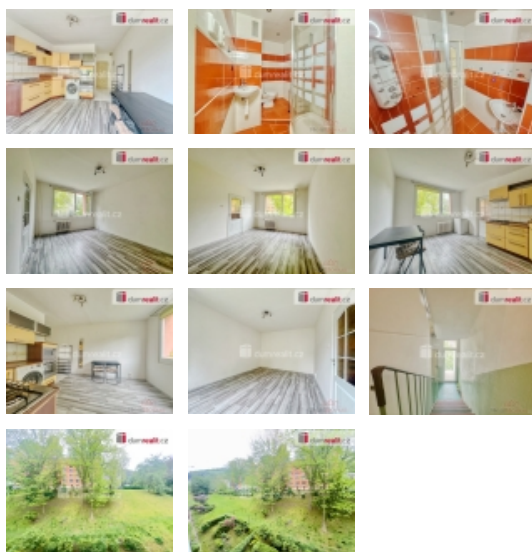
K bytu náleží sklep. Parkování je možné před domem. Budova je kompletně zrekonstruovaná fasáda, okna, střecha a výtahy.

Byt je napojen na plynovod, elektřinu 230V, rozvody studené a teplé vody, ústřední vytápění, kanalizaci a internetové připojení.

Zájemci o prohlídku nás neváhejte kontaktovat a domluvíme se na termínu.

Tento byt je skvělou nabídkou pro ty, kteří hledají klidné bydlení s veškerým moderním vybavením.

Nájem je 5.700,- Kč plus energie cca 3.500,- Kč (teplá, studená a teplá voda), Kauce 10.000,- Kč a provize RK Ev. číslo: 647206. Energetický štítek: G



### Nemovitost nabízí

  
dumrealit.cz

Pronájem bytu 1+1, 35 m2, OV, Ústí nad Labem, Střekov, ul. Tolstého

### Realitní makléř



**Marcel Škuta**

Mobil: 797 635 788

[skuta@dumrealit.cz](mailto:skuta@dumrealit.cz)

**CENA:** (za měsíc) **5 700,- Kč**

### Informace o nemovitosti

|                               |                        |
|-------------------------------|------------------------|
| Dispozice bytu                | 1+1                    |
| Číslo podlaží v domě          | 3                      |
| Počet podlaží objektu         | 5                      |
| Celková podlahová plocha (m2) | 35                     |
| Druh objektu                  | panelová               |
| Stav objektu                  | dobrý                  |
| Energetická třída             | G - Mimořádně nevhodná |
| Vlastnictví                   | osobní                 |
| Vybaveno                      | Nezařízeno             |
| Užitná plocha (m2)            | 35                     |