

Pronájem bytu 2+1, 76 m<sup>2</sup>, OV, Praha 9, Vysočany, ul. Pod Krocínkou

# dumrealit.cz<sup>®</sup>



## Pronájem bytu 2+1, 76 m<sup>2</sup>, OV, Praha 9, Vysočany, ul. Pod Krocínkou

ČÍSLO ZAKÁZKY: 647822 TYP ZAKÁZKY: pronájem

LOKALITA: Praha 9, Vysočany, Pod Krocínkou

### Pronájem bytu 2+1, 76 m<sup>2</sup>, OV, Praha 9, Vysočany, ul. Pod Krocínkou

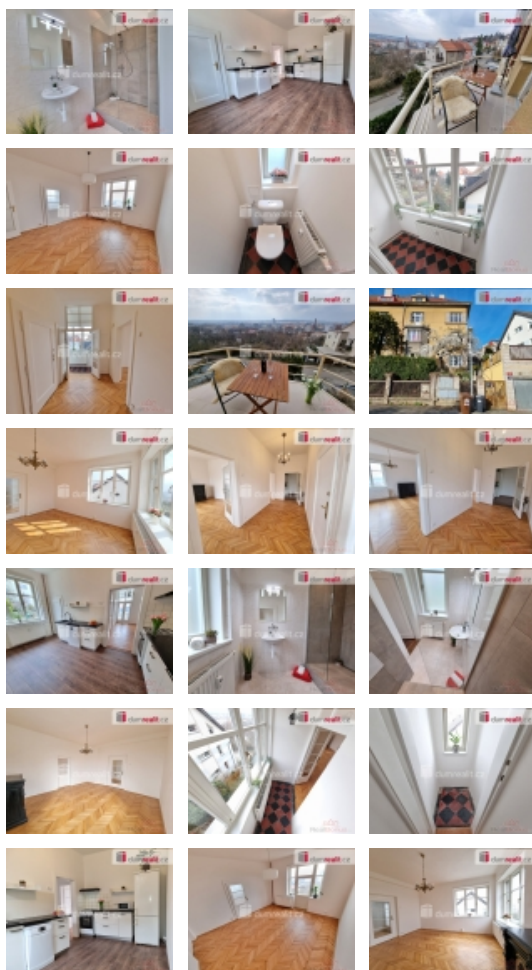
+popl. 8000, , pronájem luxusního bytu 2+1/Balkon 76 m s výhledem na Prahu. Byt se nachází ve 2. patře prvorepublikové vily, která je umístěna v Praze 9 v klidném prostředí ve svahu na ulici Pod Krocínkou. Skládá se z prostorné vstupní chodby, ze které je vstup do dvou samostatných pokojů, do kuchyně, dále do technické místnosti, komory a na toaletu. V obývacím pokoji jsou dvě velká okna, která zajišťují dostatek světla a hlavně krásný výhled. Z druhého pokoje je vstup na balkon, kde si budete moci užívat svou ranní kávu. V koupelně je sprchový kout a okno, které dává dostatek světla. V technické místnosti je přívod na pračku. Pro obyvatele domu je k dispozici společná zahrada s posezením.

K nastěhování od 15.6.2024. Nájemné 22.000,-Kč, poplatky 8.000,-Kč, vratná kauce 32.000,-Kč a provize RK. Pronajímatel si vyhrazuje právo vybrat nájemce na základě jím zvolených kritérií. V případě zájmu o prohlídku či bližší informace kontaktujte makléře. Jelikož není známa energetická třída PENB, v souladu s novelou zákona uvádíme energetickou třídu G. Ev. číslo: 647208. Energetický štítek: G (111 kWh/m<sup>2</sup>/rok).

CENA: (za měsíc) **22 000,- Kč**

### Informace o nemovitosti

Dispozice bytu	2+1
Číslo podlaží v domě	2
Počet podlaží objektu	3
Celková podlahová plocha (m <sup>2</sup> )	76
Druh objektu	cihlová



Pronájem bytu 2+1, 76 m<sup>2</sup>, OV, Praha 9, Vysočany, ul. Pod Krocínkou

### Nemovitost nabízí



[dumrealit.cz](http://dumrealit.cz)

### Realitní makléř



**Jana Humlová, DiS.**

Mobil: 603 776 931

[humlova@dumrealit.cz](mailto:humlova@dumrealit.cz)

<b>Stav objektu</b>	velmi dobrý
<b>Energetická třída</b>	G - Mimořádně neekonomická
<b>Vlastnictví</b>	osobní
<b>Vybavení</b>	balkon
<b>Vybaveno</b>	Nezařazeno
<b>Topení</b>	Lokální - plynové
<b>Počet míst k parkování</b>	1
<b>Užitná plocha (m<sup>2</sup>)</b>	76