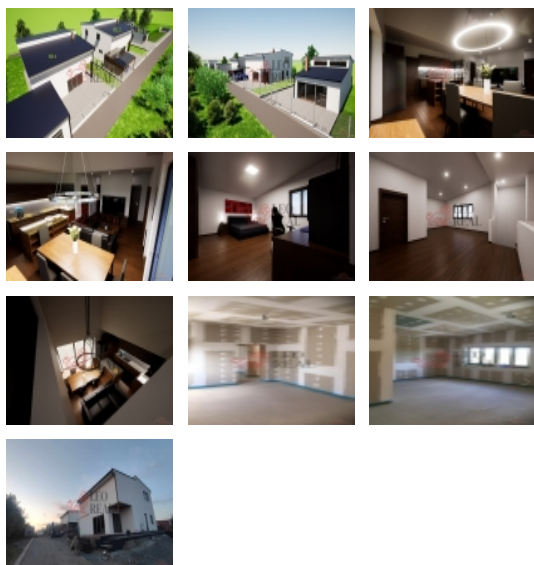


## Prodej samostatného RD, 200 m2, Vyškov

**Nemovitost nabízí****LeoReal spol. s r.o.**Blatnická 4219/4  
62800 Brno**Realitní makléř****Jana Sedláčková**

Mobil: +420 777 073 038

[jana.puklovaa@seznam.cz](mailto:jana.puklovaa@seznam.cz)**Vyškov, RD 7+kk, CP 393m2, zahrada**

ČÍSLO ZAKÁZKY: 202364 TYP ZAKÁZKY: prodej

LOKALITA: Vyškov

**Vyškov, RD 7+kk, CP 393m2, zahrada**

Nabízíme Vám k prodeji nadstandartní novostavbu rodinného domu 7+kk o celkové výměře 200 m v obci Rybníček, 6 km od Vyškova.

Jedná se o dřevostavbu dvoupodlažního samostatně stojícího domu na pozemku o výměře 393 m. Energetická třída: B.

Dispozice: V přízemí 4+kk (obývací pokoj, kuchyň, 2 pokoje, ložnice + šatna), dvě koupelny s WC, v jedné vana, ve druhé sprcha.

V 1.NP jsou dva samostatné uzavřené pokoje, hala, uzavřená místnost - úložný prostor, koupelna se sprchovým koutem a WC.

Součástí prodeje je také podíl na příjezdové cestě s dalším parkovacím místem. Jako další zdroj vody, lze využít studnu, samozřejmostí je vodovod.

Vytápění domu bude podlahové, tepelné čerpadlo + další zdroj tepla - krbová kamna na dřevo, okna jsou plastová, osazená trojsklem. Střecha domu je difuzně otevřená, zateplená izolační pěnou.

V případě zájmu je možnost při dokončování stavby si vybrat odstín dekoru dlažby, obkladů, vnitřních dveří od prodávajícího z nabízených možností.

V obci je hospoda, občerstvení u hřiště, dětské hřiště, fotbalové hřiště, tenisový kurt. Doprava do 5 km vzdáleného Vyškova je zajištěna autobusem (linka Vyškov - Pačlavice). Ve Vyškově je plná občanská vybavenost. V Hošticích - Herolticích vzdálených 1,5 km je MŠ, ZŠ, pošta.

Dům se již realizuje a předpokládané dokončení je léto 2024.

Náklady na provoz domu pro 4 člennou rodinu jsou do 4000 Kč za měsíc.

Pro více informací a prohlídku domu neváhejte a kontaktujte makléře.

**CENA:** (za nemovitost) **8 499 000,- Kč****Informace o nemovitosti**

|                       |                   |
|-----------------------|-------------------|
| Počet podlaží objektu | 1                 |
| Druh objektu          | dřevěná           |
| Stav objektu          | novostavba        |
| Energetická třída     | B - Velmi úsporná |
| Vlastní pozemek (m2)  | 393               |

**Prodej samostatného RD, 200 m2, Vyškov**

|                               |                    |
|-------------------------------|--------------------|
| <b>Umístění objektu</b>       | klidná část obce   |
| <b>Odpad</b>                  | Městská kanalizace |
| <b>Počet míst k parkování</b> | 2                  |
| <b>Užitná plocha (m2)</b>     | 200                |
| <b>Komunikace</b>             | asfaltová          |
| <b>Poloha objektu</b>         | samostatný         |