

Prodej bytu 3+1, 67 m<sup>2</sup>, DV, Praha 4, Michle, ul. Na křivíně



## Prodej bytu 3+1/L,S, DV, 69 m<sup>2</sup>, Praha 4 - Michle, ul. Na křivíně

ČÍSLO ZAKÁZKY: 18476 TYP ZAKÁZKY: prodej

LOKALITA: Praha 4, Michle, Na křivíně

### Prodej bytu 3+1/L,S, DV, 69 m<sup>2</sup>, Praha 4 - Michle, ul. Na křivíně

Nabízíme k prodeji byt 3+1, DV, 63 m<sup>2</sup>, 4 m<sup>2</sup> lodžie, sklep 2 m<sup>2</sup>, Praha 4 - Michle, ul. Na křivíně. Byt se nachází ve třetím podlaží panelového domu v klidné lokalitě Michle. Je určen k rekonstrukci, kterou můžete realizovat dle svých požadavků, pár návrhů rekonstrukce v naší fotografické prezentaci. Případně zajistíme kvalitní rekonstrukci za velmi výhodnou cenu. Byt dispozičně 3+1, lodžie sklep, orientace východ - jih.

Dům je po kompletní rekonstrukci, nová střecha, stoupačky, rozvody, odpady, společné prostory, nový výtah, nová fasáda včetně zateplení.

Dobrá dopravní dostupnost, 500 m metro C Pankrác, autobusem metro C Kačerov 5 min., v okolí veškerá občanská vybavenost.

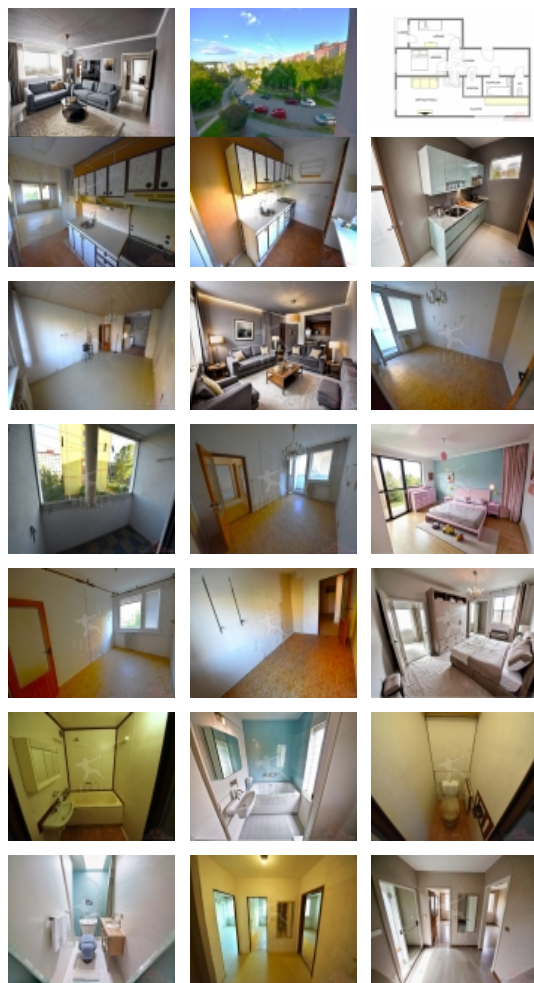
V případě, že vlastníte jinou nemovitost a zastavíte ji, můžeme Vám zajistit dotovanou hypotéku od 2,99%, případně Družstevní financování, složit 20% hotovost a bydlíte, zbytek splátky bez prokazování příjmů.

Doporučujeme prohlídku. Třída G - Mimořádně nevhodná Energetický štítek budovy (PENB) nebyl dodán.

CENA: (za nemovitost) **5 600 000,- Kč**

### Informace o nemovitosti

Dispozice bytu	3+1
Číslo podlaží v domě	3
Počet podlaží objektu	9
Celková podlahová plocha (m <sup>2</sup> )	67
Druh objektu	panelová
Stav objektu	před rekonstrukcí



Prodej bytu 3+1, 67 m<sup>2</sup>, DV, Praha 4, Michle, ul. Na křivíně

**Nemovitost nabízí**



**ARCHER reality Praha, a.s.**

Vlkova 538/42, Žižkov  
130 00 Praha 3

**Realitní makléř**

**Trnka Václav**

Mobil: 602 107 903

[prohlidka@archer-reality.cz](mailto:prohlidka@archer-reality.cz)

<b>Energetická třída</b>	G - Mimořádně nevhodná
<b>Vlastnictví</b>	družstevní
<b>Počet podlaží pod zemí</b>	1
<b>Lodžie (m<sup>2</sup>)</b>	4
<b>Umístění objektu</b>	klidná část obce
<b>Vybaveno</b>	Částečně zařízeno
<b>Doprava</b>	vlak
<b>Odpad</b>	Městská kanalizace
<b>Plyn</b>	Zaveden
<b>Rok kolaudace</b>	1975
<b>Užitná plocha (m<sup>2</sup>)</b>	67