

Prodej blokového RD, 138 m<sup>2</sup>, Hluboká nad Vltavou (okres České Budějovice)



## M&M realty holding, a.s.



### Prodej rodinného domu, 138 m<sup>2</sup>, Hluboká nad Vltavou, ul. Rybova

ČÍSLO ZAKÁZKY: 861663 TYP ZAKÁZKY: prodej

LOKALITA: Hluboká nad Vltavou (okres České Budějovice), Rybova

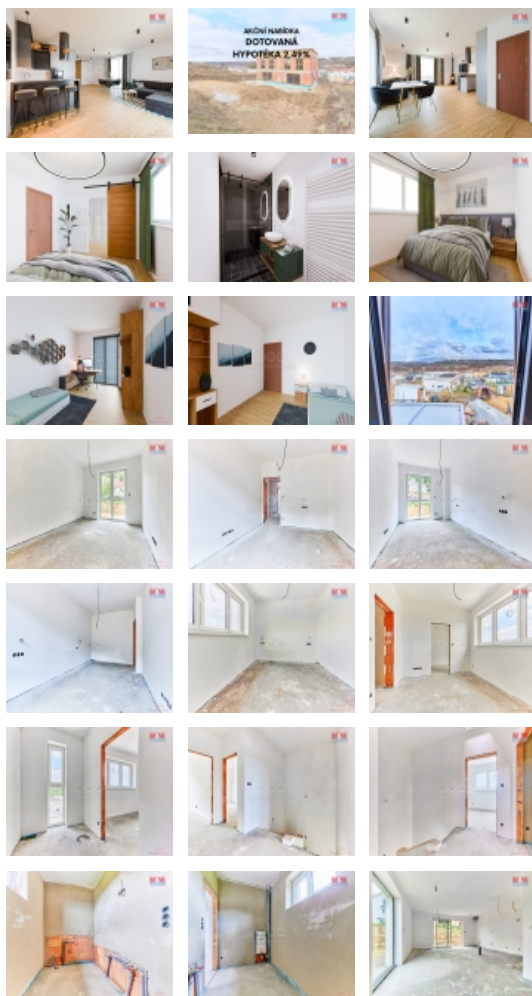
#### Prodej rodinného domu, 138 m<sup>2</sup>, Hluboká nad Vltavou, ul. Rybova

Exkluzivně nabízíme k prodeji rodinný dům ve výstavbě s dispozicí 4+kk a dvěma koupelnami. U tohoto domu je MOŽNÝ ODPČET DPH. Dům se nachází v klidné části oblíbené lokality Hluboká nad Vltavou. Celková plocha domu včetně garáže činí 138 m<sup>2</sup>. Přízemí domu se skládá z předsíně, tech. místnosti s prádelnou, samostatného WC, koupelny a obývacího pokoje s kuchyňským koutem. Ve 2. NP se nachází tři obytné místnosti, šatna, koupelna s vanou a toaletou. Výhodou tohoto domu je to, že ovlivníte konečnou podobu interiéru (podlahových krytin, interiérových dveří, obkladů, dlažeb a sanity koupelny, které je možné dodat za příplatek z předložené nabídky. Kuchyňská linka není součástí prodeje. Dům je vytápěn plynovým kondenzačním kotlem s možností modifikace na tepelné čerpadlo s rozvody podlahového topení ve všech podlahových plochách domu. Pro představu přikládáme vizualizace. Dům nabízí výbornou dispozici místností a vzhledem ke své lokaci poskytuje ideální místo pro bydlení.

CENA: (za nemovitost) **10 490 000,- Kč**

#### Informace o nemovitosti

Počet podlaží objektu	2
Druh objektu	cihlová
Stav objektu	ve výstavbě (hrubá stavba)
Vlastnictví	osobní
Vlastní pozemek (m <sup>2</sup> )	410
Vybavení	zahrada



Prodej blokového RD, 138 m2, Hluboká nad Vltavou (okres České Budějovice)

### Nemovitost nabízí



### M&M reality holding a. s.

Krakovská 1675/2  
Praha - Nové Město  
11000

### Realitní makléř



### Jágl Michaela

Telefon: 296 399 006  
[info@mmreality.cz](mailto:info@mmreality.cz)

<b>Umístění objektu</b>	klidná část obce
<b>Topení</b>	Lokální - plynové Lokální - elektrické
<b>Doprava</b>	silnice MHD
<b>Elektřina</b>	230 V
<b>Voda</b>	dálkový vodovod
<b>Odpad</b>	Městská kanalizace
<b>Občanská vybavenost</b>	Škola Školka Zdravotnická zařízení Pošta Kompletní síť obchodů a služeb
<b>Rok kolaudace</b>	2024
<b>Parkování</b>	u domu (veřejné)
<b>Počet míst k parkování</b>	2
<b>Zdroj teplé vody</b>	kotel
<b>Ostatní</b>	Plot Garáž
<b>Užitná plocha (m2)</b>	138
<b>Inženýrské sítě</b>	Vodovod Kanalizace Plyn
<b>Poloha objektu</b>	v bloku