

Prodej samostatného RD, 110 m<sup>2</sup>, Stará Huť (okres Příbram) - exkluzivně



## Prodej rodinného domu 110 m<sup>2</sup>, pozemek 281 m<sup>2</sup>, ulice Dělnická, Stará Huť-okres Příbram

ČÍSLO ZAKÁZKY: 222623 TYP ZAKÁZKY: prodej

LOKALITA: Stará Huť (okres Příbram), Dělnická

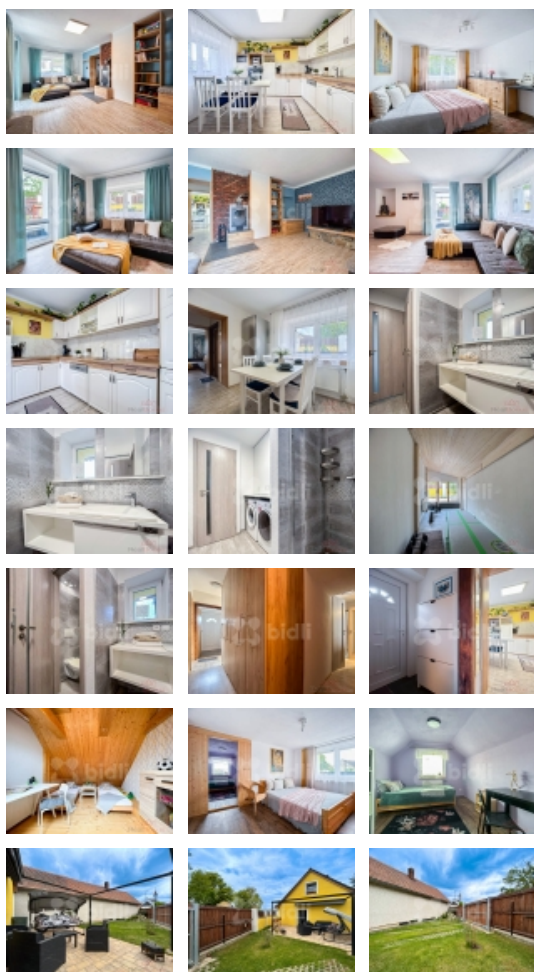
### Prodej rodinného domu 110 m<sup>2</sup>, pozemek 281 m<sup>2</sup>, ulice Dělnická, Stará Huť-okres Příbram

Nabízím k prodeji rodinný dům o užitné ploše 110 m<sup>2</sup> na pozemku 281 m<sup>2</sup> ulice ulice Dělnická, Stará Huť-okres Příbram. Dům je po kompletní a velmi zdařilé rekonstrukci jak interiéru tak i exteriéru (nová fasáda, zateplení, nová střecha, plastová okna, zámková dlažba). Dispozice: zádveří, vstupní chodba, velký obývací pokoj s krbem, kuchyně s novou kuchyňskou linkou, vestavěnými spotřebiči a jídelní částí, moderní koupelna se sprchovým koutem a podlahovým vytápěním, samostatná místnost sloužící jako herna i posilovna a Wc. Do prvního patra domu se dostanete po schodišti, kde je prostorná ložnice, a dva samostatné pokoje. Ohřev vody a vytápění je zajištěno novým tepelným čerpadlem. Pokud hledáte pro svoje bydlení klidnou lokalitu, která nabízí propojení bydlení v zeleni na úpatí Brdských lesů s využitím komfortu infrastruktury města Dobříš a přímým spojením po dálnici D4 s Prahou (30 min nebo opačným směrem 20 min do města Příbram) zveme Vás na prohlídku. Financování této nemovitosti Vám vyřídíme.

CENA: (za nemovitost) **9 900 000,- Kč**

### Informace o nemovitosti

Druh objektu	smíšená
Stav objektu	po rekonstrukci
Vlastnictví	osobní
Vlastní pozemek (m <sup>2</sup> )	281
Vybaveno	Částečně zařízeno
Topení	Ústřední - elektrické



Prodej samostatného RD, 110 m<sup>2</sup>, Stará Huť (okres Příbram) - exkluzivně

### Nemovitost nabízí



### Bidli reality, a.s.

Jindřišská 889/17  
Nové Město  
110 00 Praha 1

### Realitní makléř



### Tomáš Horák

Mobil: 774 110 007  
[info@bidli.cz](mailto:info@bidli.cz)

<b>Doprava</b>	dálnice autobus
<b>Elektřina</b>	230 V
<b>Voda</b>	dálkový vodovod
<b>Odpad</b>	Městská kanalizace
<b>Plyn</b>	Na hranici
<b>Občanská vybavenost</b>	Škola Školka Zdravotnická zařízení Pošta Supermarket Kompletní síť obchodů a služeb Restaurace Místní úřad Kulturní zařízení
<b>Rok rekonstrukce</b>	2020
<b>Zastavěná plocha (m<sup>2</sup>)</b>	90
<b>Plocha parcely (m<sup>2</sup>)</b>	281
<b>Ostatní</b>	Plot Bezbariérový přístup
<b>Užitná plocha (m<sup>2</sup>)</b>	110
<b>Poloha objektu</b>	samostatný
<b>K dispozici od</b>	10.05.2024