

Prodej pozemku , určený pro komerční výstavbu, Liberec, Liberec XV-Starý Harcov



M&M reality holding, a.s.



Prodej pozemku k bydlení, 1072 m², Liberec

ČÍSLO ZAKÁZKY: 871622 TYP ZAKÁZKY: prodej

LOKALITA: Liberec, Liberec XV-Starý Harcov

Prodej pozemku k bydlení, 1072 m², Liberec

Nabízíme vám koupi pozemku o celkové výměře 1072 m² v Liberci ve Starém Harcově. Dle územního plánu pozemek spadá do plochy bydlení všeobecné (BO)? Plochy bydlení všeobecné jsou primárně určena pro bydlení převážně v rodinných domech s příslušejícími zahradami s převažující rekreační funkcí. Pozemek je umístěn na velmi lukrativním místě, vzhledem ke krátké dojezdové vzdálenosti (3,5 km) do centra Liberce. Dle územního plánu obce Liberec bude výstavba na pozemku možná až po vybudování dopravní a technické infrastruktury v lokalitě "Na Skřivanech", kde se pozemek nachází (v současné době výstavba na pozemku není možná). V rámci řešení těchto záležitostí vzniklo Sdružení JIZERSKÁ, které se stará o jejich vyřizování. Sdružení investuje již několik let do rozvoje této lokality a bylo zde již provedeno několik zásadních investic. Vyznačení pozemku na fotografiích je pouze orientační. Více informací v RK

CENA: (za nemovitost) **2 300 000,- Kč**

Informace o nemovitosti

Stav objektu	dobrý
Vlastnictví	osobní
Vlastní pozemek (m2)	1072
Umístění objektu	klidná část obce
Občanská vybavenost	Škola Školka Zdravotnická zařízení Pošta Kompletní síť obchodů a služeb
Druh pozemku	pro komerční výstavbu

Nemovitost nabízí

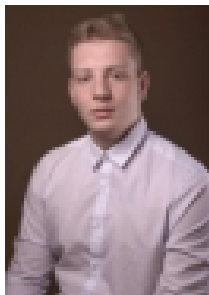


M&M reality holding a. s.

Krakovská 1675/2
Praha - Nové Město
11000

Prodej pozemku , určený pro komerční výstavbu, Liberec, Liberec XV-Starý Harcov

Realitní makléř



Horák Josef

Telefon: 296 399 006

info@mmreality.cz