

Pronájem bytu 1+kk, 17 m<sup>2</sup>, OV, Brno, Židenice (okres Brno-město), ul. Šámalova

**ARTOSS**  
REALITNÍ KANCELÁŘ

Brno • Litomyšl • Nová Paka  
[www.artossreality.cz](http://www.artossreality.cz)



Pomáháme Vám  
splnit Vaše  
představy ...



## (ŠM17) Pronájem neprůchozího pokoje 17 m<sup>2</sup> s vlastní kuchyňkou, Brno - Židenice, ul. Šámalova

ČÍSLO ZAKÁZKY: 325241050 TYP ZAKÁZKY: pronájem

LOKALITA: Brno, Židenice (okres Brno-město), Šámalova

(ŠM17) Pronájem neprůchozího pokoje 17 m<sup>2</sup> s vlastní kuchyňkou, Brno - Židenice, ul. Šámalova

(ŠM17) Nabízíme pronájem prostorného pokoje č.1 s kuchyňským koutem v Bytě 2+1. Je zařízen skříní, stoly a postelemi. Společné prostory - prostorná předsiň se samostatnou šatnou. Koupelna a WC.

Lednice a pračka k dispozici.

Pokoj je zařízený KL, 2x postel, 2x psací stůl a židle. Vhodné pro 1-2 osoby. Není vhodné pro rodinu s dětmi.

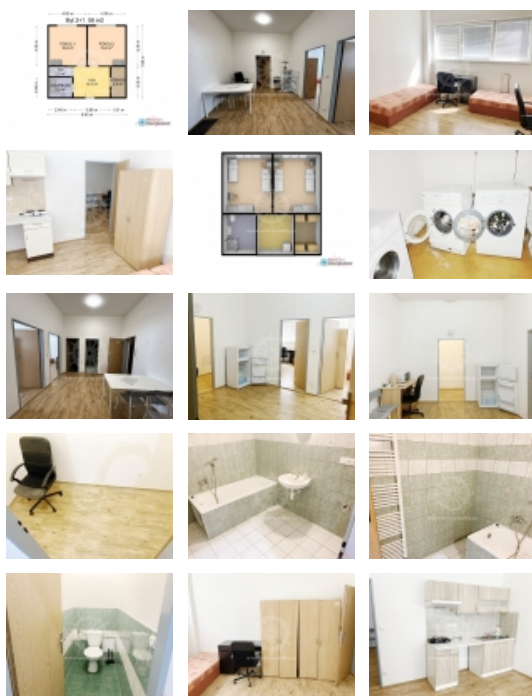
Nájem 8.000,- Kč, internet v ceně  
+ energie a služby 2.000,- Kč/měsíc  
kauce 10.000,- Kč  
provize RK 10.000,- Kč

K nastěhování ihned

**CENA:** (za měsíc) **8 000,- Kč**

### Informace o nemovitosti

Dispozice bytu	1+kk
Číslo podlaží v domě	2
Počet podlaží objektu	2
Celková podlahová plocha (m <sup>2</sup> )	17
Druh objektu	cihlová
Stav objektu	dobrý
Energetická třída	G - Mimořádně neekonomická



Pronájem bytu 1+kk, 17 m<sup>2</sup>, OV, Brno, Židenice (okres Brno-město), ul. Šámalova

### Nemovitost nabízí



Brno  
Litomyšl  
Nová Paka

**ARTOSS realitní kancelář,**

**s.r.o.**

Mlýnská 68  
602 00 Brno

### Realitní makléř



**Ing. Radek Vodička**

Mobil: +420 602 225 107

[vodicka@artossreality.cz](mailto:vodicka@artossreality.cz)

Vlastnictví	osobní
Telekomunikace	Internet
Topení	Ústřední - dálkové
Doprava	silnice MHD
Voda	dálkový vodovod
Odpad	Městská kanalizace
Užitná plocha (m <sup>2</sup> )	17
Komunikace	asfaltová
Inženýrské sítě	Vodovod Kanalizace
Charakter okolní zástavby	obchodní a obytná
Poloha objektu	samostatný
K dispozici od	01.02.2024