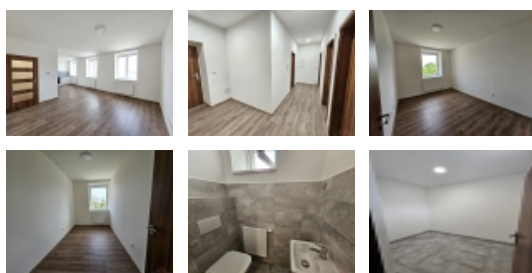


## Pronájem bytu 3+kk, 81 m<sup>2</sup>, DV, Uhřice (okres Blansko)



### Nemovitost nabízí

#### LeoReal spol. s r.o.

Blatnická 4219/4  
62800 Brno

### Realitní makléř

#### Eva Minaříková

Mobil: +420 739 144 823

[nemovitostieva@seznam.cz](mailto:nemovitostieva@seznam.cz)

### Byt 3+kk v Uhřicích

ČÍSLO ZAKÁZKY: em49      TYP ZAKÁZKY: pronájem

LOKALITA: Uhřice (okres Blansko)

#### Byt 3+kk v Uhřicích

Nabízíme obecní byt 3+kk v Uhřicích ve 2. podlaží s dispozicí 81 m<sup>2</sup> s parkovacím místem a se společnou zahrádkou, kterou je též možné využívat.

Základní údaje o místnostech: chodba (12,61 m<sup>2</sup>), kuchyň + jídelna (11,33 m<sup>2</sup>), WC + koupelna (6,51 m<sup>2</sup>), pokoj (18,95 m<sup>2</sup>), pokoj (12,56 m<sup>2</sup>), pokoj (8,85 m<sup>2</sup>), WC (1,3 m<sup>2</sup>), sklad (9,28 m<sup>2</sup>).

Všechny obytné místnosti jsou vytápěny ústředním topením a mají základní vybavení.

V kuchyni se nachází kuchyňská linka s dřezem, varná deska sklokeramická, odsavač par, vestavná trouba a myčka.

Dále je byt vybaven o domácí telefon, hlásič požáru, žaluzie, regulátor vytápění, kombinovaný plynový kotel a bytový vodoměr na studenou vodu.

Byt se nachází u hlavní silnice nedaleko obchodu s potravinami a obecního úřadu. V obci je též výborná dostupnost na příměstskou dopravu, knihovna, náves s kapličkou, rybník a krásná krajina kolem. Je odsud dostupnost do Jevíčka (5,5 km), Velkých Opatovic (7 km), Moravské Třebové (24 km) nebo do Boskovic (15 km).

Při podpisu smluv se skládá kauce ve výši 3 měsíčních nájmů 29 300,-.

V případě zájmu o prohlídku volejte makléřku.

**CENA:** (za měsíc) **14 267,- Kč**

### Informace o nemovitosti

Dispozice bytu	3+kk
Číslo podlaží v domě	2
Celková podlahová plocha (m <sup>2</sup> )	81
Druh objektu	cihlová
Stav objektu	dobrý
Energetická třída	D - Méně úsporná
Vlastnictví	jiné
Umístění objektu	mimo obec
Telekomunikace	Telefon
Odpad	Městská kanalizace

Pronájem bytu 3+kk, 81 m<sup>2</sup>, DV, Uhřice (okres Blansko)

Počet míst k parkování	1
Užitná plocha (m <sup>2</sup> )	81
Komunikace	asfaltová
Charakter okolní zástavby	obytná