

Prodej blokového RD, 176 m<sup>2</sup>, Lanškroun, Žichlínské Předměstí (okres Ústí nad Orlicí)



## Prodej rodinného domu 176 m<sup>2</sup>, pozemek 571 m<sup>2</sup>, ulice U Potoka-Lanškroun

ČÍSLO ZAKÁZKY: 222534 TYP ZAKÁZKY: prodej

LOKALITA: Lanškroun, Žichlínské Předměstí (okres Ústí nad Orlicí), U Potoka

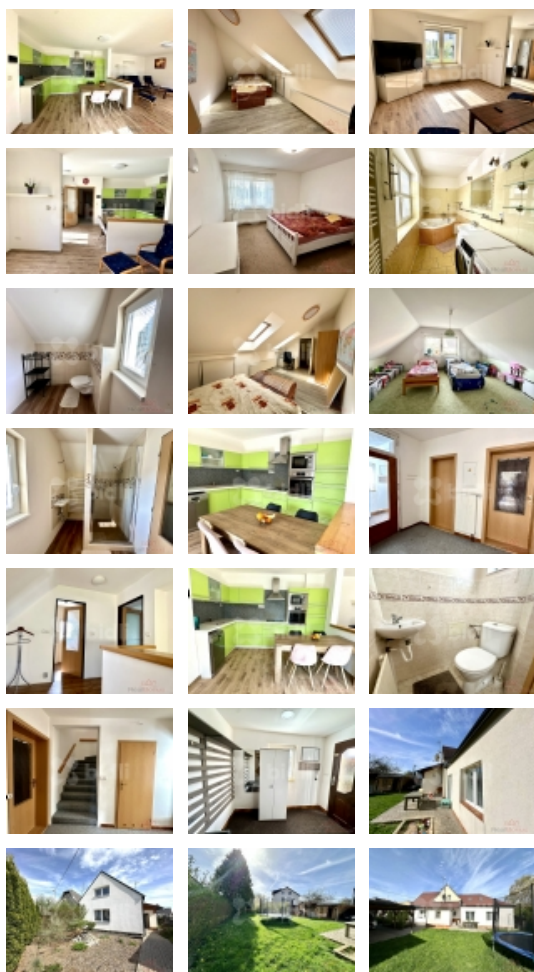
### Prodej rodinného domu 176 m<sup>2</sup>, pozemek 571 m<sup>2</sup>, ulice U Potoka-Lanškroun

Nabízím k prodeji rodinný dům 176 m<sup>2</sup>, na pozemku 571 m<sup>2</sup>, ulice U Potoka-Lanškroun. Město Lanškroun leží v podhůří Orlických hor, na východě Čech v okrese Ústí nad Orlicí v Pardubickém kraji. Dům po kompletní rekonstrukci z roku 2013 je v perfektním udržovaném stavu. Dispozice přízemí: veranda, chodba, kuchyně s moderní kuchyňskou linkou, vestavěnými spotřebiči, jídelní část spojená s obývacím pokojem, ložnice, spíž, WC a koupelna s rohovou vanou. Do prvního patra vystoupáte po schodišti a jsou zde dva samostatné pokoje, koupelna se sprchovým koutem, WC a úklidová místnost. Vytápění je zajištěno plynovým kombinovaným kotlem s radiátory a podlahovým vytápěním v přízemí a koupelně v prvním patře. V celém domě je úsporné Led osvětlení, kuchyně s obývacím pokojem je klimatizovaná. Pozemek je perfektně udržovaný s chodníky se zámkové dlažby. U domu je garáž se vstupem z ulice a dílna s možností venkovního posezení. Pokud hledáte hezké a klidné bydlení v blízkosti centra města, zveme Vás na prohlídku. Financování této nemovitosti Vám vyřídíme v rámci služeb.

CENA: (za nemovitost) **5 000 000,- Kč**

### Informace o nemovitosti

Druh objektu	cihlová
Stav objektu	dobrý
Vlastnictví	osobní
Vlastní pozemek (m <sup>2</sup> )	581
Vybavení	terasa zahrada



Prodej blokového RD, 176 m2, Lanškroun, Žichlínské Předměstí (okres Ústí nad Orlicí)

### Nemovitost nabízí



### Bidli reality, a.s.

Jindřišská 889/17  
Nové Město  
110 00 Praha 1

### Realitní makléř



### Tomáš Horák

Mobil: 774 110 007  
[info@bidli.cz](mailto:info@bidli.cz)

<b>Vybaveno</b>	Nezařídzeno
<b>Doprava</b>	vlak silnice autobus
<b>Voda</b>	dálkový vodovod
<b>Odpad</b>	Městská kanalizace
<b>Občanská vybavenost</b>	Škola Školka Zdravotnická zařízení Pošta Supermarket Kompletní síť obchodů a služeb Restaurace Místní úřad Kulturní zařízení
<b>Zastavěná plocha (m2)</b>	111
<b>Plocha parcely (m2)</b>	581
<b>Ostatní</b>	Plot
<b>Užitná plocha (m2)</b>	176
<b>Poloha objektu</b>	v bloku
<b>K dispozici od</b>	14.05.2024