

Prodej samostatného RD, 511 m2, Bohdalov (okres Žďár nad Sázavou)



Reality jinak



Prodej výjimečné stavby s možností bydlení, pyramidy Bohdalov, okr. Žďár nad Sázavou

ČÍSLO ZAKÁZKY: IR3524 TYP ZAKÁZKY: prodej

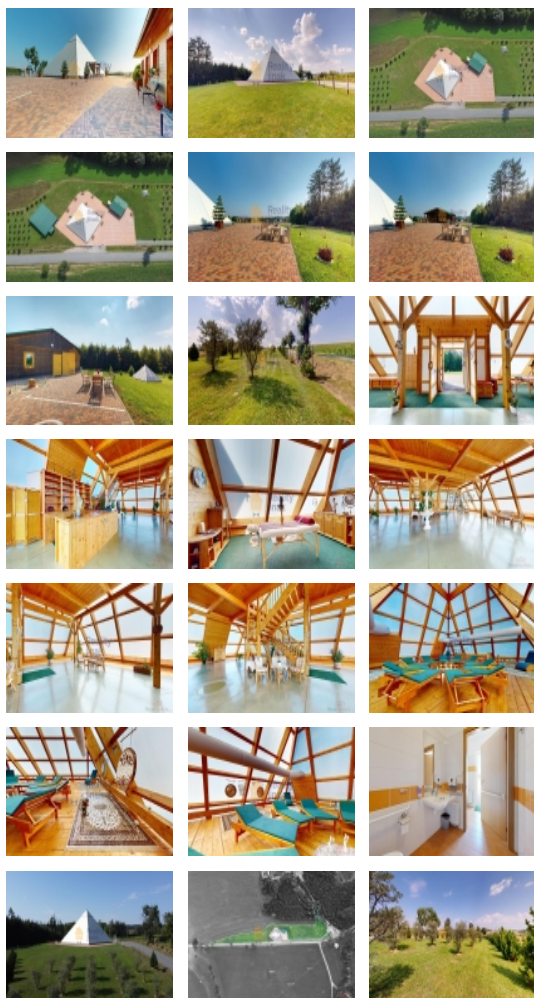
LOKALITA: Bohdalov (okres Žďár nad Sázavou)

Prodej výjimečné stavby s možností bydlení, pyramidy Bohdalov, okr. Žďár nad Sázavou

Rádi byste spojili bydlení s podnikáním? Pokud ano, nabízíme vám k prodeji výjimečný objekt, Pyramidu jednoty v Bohdalově u Žďáru nad Sázavou, který nemá v naší republice obdoby. Je to jedinečný objekt, vhodný pro různé druhy nejen duchovní činnosti - semináře, přednášky, meditace, koncerty, svatby aj., pro které byl také postaven. Kapacita spodní části je min. 80 lidí, do prvního patra se pohodlně vejde 25 lidí. Pozemky kolem pyramidy jsou stavební, lze tedy vedle pyramidy postavit např. dům pro majitele či správce, případně využít pro další komerční účely jako např. kavárnu či občerstvovací zázemí pro účastníky akcí, jen samotné bydlení musí souviset s provozováním komerčního objektu. Tedy ve stávajícím domku nebo v případě výstavby nového jej lze využít jako bydlení pro majitele objektu, jeho zaměstnanců či správce objektu. Jeho orientační vizuál můžete vidět na 2 fotografiích v místě, kde je pro stavbu nového objektu dle ÚP nejvíce prostoru. Samotný stav objektu je velmi dobrý a je připraven k okamžitému použití bez nutnosti dalších investic. Pyramida stojí uprostřed pozemků, o které je velmi dobře pečováno, je zde vysázeno mnoho ovocných stromů a samotný pozemek je možné využívat pro různé venkovní akce.

Pyramida byla postavena ze dřeva, opláštěná z polykarbonátu, celá stavba bez použití jediného kovového prvku. Základna je o rozměrech 19,6 m x 19,6 m, výšku má objekt 12,5 m, uprostřed pyramidy je vrtná studna o hloubce 40 m s vlastností užitkové vody. Objekt je napojen na elektřinu, plyn a kanalizace zde není, využívá se septik o obsahu 7,5 m. Vytápění objektu je v zimních měsících řešeno tepelným čerpadlem a v letních měsících stejným způsobem ochlazování. Vše je plně funkční a ve vynikající kondici, pro seriózní zájemce máme připraven technický popis nejen stavby, ale i pozemku, kde bylo myšleno na mnohé detaily.

V sousedním technickém domku, který je napojený na obecní vodovod, jsou k dispozici toalety pro hosty a díky jeho velikosti, kdy je koncipován na 2. NP, je možné jej využít k různým účelům, jako např. k bydlení pro majitele, uprostředních užitkových prostor, je plně



Prodej samostatného RD, 511 m2, Bohdalov (okres Žďár nad Sázavou)

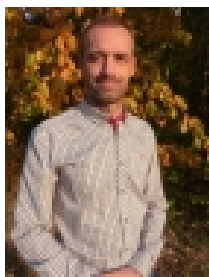
Nemovitost nabízí



Reality jinak, s.r.o.

Pekařská 13, 602 00 Brno - město

Realitní makléř



Mgr. Rábl Ivo

Mobil: +420 776 483 448

ivo@realityjinak.eu

Informace o nemovitosti

Číslo podlaží v domě	1
Počet podlaží objektu	2
Celková podlahová plocha (m2)	511
Druh objektu	dřevěná
Stav objektu	novostavba
Vlastní pozemek (m2)	14199
Umístění objektu	klidná část obce
Vybaveno	Částečně zařízeno
Topení	Lokální - elektrické
Elektřina	230 V
Připojení na internet	Jiné
Zastavěná plocha (m2)	385
Plocha parcely (m2)	14199
Užitná plocha (m2)	511
Inženýrské sítě	Vodovod Elektřina
Druh stavby	rodinný dům, rekreační chalupa, rekreační pozemek
Poloha objektu	samostatný