

Prodej pozemku , určený k výstavbě RD, Čtveřín, Doubí (okres Liberec)



## Stavební pozemek ve Čtveříně s výhledem do Českého ráje

ČÍSLO ZAKÁZKY: 223113 TYP ZAKÁZKY: prodej

LOKALITA: Čtveřín, Doubí (okres Liberec)

### Stavební pozemek ve Čtveříně s výhledem do Českého ráje

Nově v nabídce Bidli - výjimečný stavební pozemek na úchvatném místě- pár set metrů od překrásného parku národní památky zámku Sychrov!

Během chvilky jste na rychlostní silnici R10 - Liberec 15 minut, Turnov 6 minut, Mladá Boleslav 20 minut jízdy autem.

Lokalita KÚ Čtveřín / Doubí na hranici se Sychrovem, nedaleko města Turnov, v oblasti Českého Ráje

V březnu 2024 byla schválena Územní studie č.4 pro lokalitu Z43 a pozemek p.č. 526/6 je platně zařazen do ploch BV - plochy bydlení - rodinné domy- venkovské.

Dle územní studie a nařízených regulativů je minimální velikost stavební parcely 1000 m<sup>2</sup>, popřípadě i 800m<sup>2</sup>!

Vzhledem k zařazení lokality do ochranného pásma -oblast národní kulturní památky, rezervace , jsou požadavky na vzhled/ umístění/ styl/ provedení stavby a okolní zeleně atd.. detailněji definované, zároveň ale logické a smysluplné a umožní stavbu dvou rodinných domů - viz. Územní studie - koeficient zastavěnosti.

Přímo na pozemku elektřina, napojen na veřejný vodovod, plyn nezaveden, odpadní vody budou řešeny ČOV

Součástí prodeje je podíl 1/32 na příjezdové cestě.

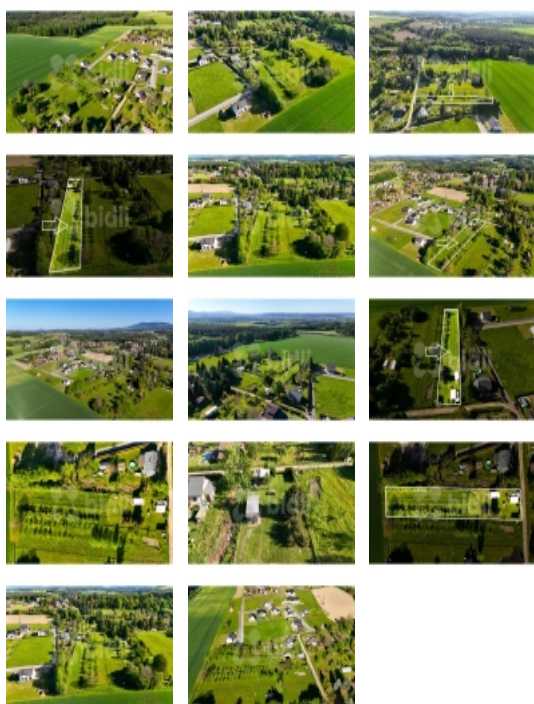
Pozemek je rovný s expozicí na všechny světové strany, kolem dokola celý oplocený a osázený zelení- vinná réva v čelní a boční části plotu, podélně lemuje hranici pozemku dlouhá řada vzrostlých plodících jabloní, dále ohromný jehličnan, živý plot a různé popínavé rostliny a mladší listnaté stromy.

Dvě dřevěné kůlny (uzamykatelné ) bez pevného spojení se zemí, brána a branka u vstupu z příjezdové cesty

Zájemcům na vyžádání zašlu veškerou dokumentaci- Územní studii, Vyjádření stavebního úřadu, Listy vlastnictví ...

Dlouho neváhejte!

Přijďte se přesvědčit osobně! Samozřejmě probereme vše potřebné včetně možností realizace vašich představ na stavbu rodinného domu a jejich souladu s regulativy.



### Nemovitost nabízí



### Bidli reality, a.s.

Jindřišská 889/17  
Nové Město  
110 00 Praha 1

Prodej pozemku , určený k výstavbě RD, Čtveřín, Doubí (okres Liberec)

**Realitní makléř****Kristina Dvorská**

Mobil: 774 110 007

[info@bidli.cz](mailto:info@bidli.cz)**Informace o nemovitosti**

<b>Vlastní pozemek (m2)</b>	2379
<b>Umístění objektu</b>	klidná část obce
<b>Doprava</b>	vlak dálnice silnice MHD autobus
<b>Elektřina</b>	230 V
<b>Odpad</b>	ČOV pro celý objekt
<b>Plyn</b>	Není
<b>Občanská vybavenost</b>	Škola Školka Zdravotnická zařízení Pošta Supermarket Kompletní síť obchodů a služeb Restaurace Místní úřad Kulturní zařízení Koupaliště
<b>Plocha parcely (m2)</b>	2379
<b>Komunikace</b>	neupravená
<b>Druh pozemku</b>	pro bydlení
<b>Inženýrské sítě</b>	Vodovod Elektřina
<b>Umístění v chráněných lokalitách</b>	ochranné pásmo
<b>Druh stavby</b>	rekreační a zahrádkářská chata
<b>Druh zápisu v katastru</b>	katastr nemovitostí
<b>Druh číslování parcely</b>	Pozemková parcela
<b>Přístup k pozemku</b>	ano
<b>K dispozici od</b>	31.05.2024

Prodej pozemku , určený k výstavbě RD, Čtveřín, Doubí (okres Liberec)