

Prodej bytu 1+kk, 22 m², OV, Praha 4, Nusle, ul. Jaurisova



Prodej 1+1, plocha 41,9 m², snížené přízemí, Praha 4 Nusle

ČÍSLO ZAKÁZKY: 5006/4585 TYP ZAKÁZKY: prodej

LOKALITA: Praha 4, Nusle, Jaurisova

Prodej 1+1, plocha 41,9 m², snížené přízemí, Praha 4 Nusle

Ubytovací jednotka s dispozicí 1+1 a výměře podlahové plochy 40,2 m², se nachází v 1. podzemním podlaží domu (snížené přízemí). K bytu náleží také sklepní kóje o výměře 1,7 m². Celková plocha je 41,9 m s orientací na východ.

Vlastnictví: osobní

Dispozice: 1+1

Podlahová plocha 40,2 m²

Celková plocha: 41,9 m²

Podlaží: -1 (snížené přízemí)

Sklepní kóje: 1,7 m²

Stav jednotky: stávající

Koupě možná ihned.

S financováním koupě Vám rádi pomůžeme.

Nabízí se tu také užívání zahrady pro chvíle odpočinku či společného vyžití. Její zpevněná část láká k posezení na vzduchu a slunci, zatímco nezpevněná vybízí k zahradničení. Můžete se tady například pustit do pěstování zeleniny, bylinek i květin. Byt sám je po částečné rekonstrukci, ale jak bude finálně vypadat, je naprosto ve vašich rukách. Dům se nachází v poklidné ulici v pražských Nuslích, s velmi nízkým provozem, poskytuje modrou zónu k parkování vozidel.

U domu začíná pražský park JEZERKA plný zeleně.

Provizi neplatíte.

ARCHA realitní kancelář

PRAHA

Telefon: 737851059, 702072257, 608135458

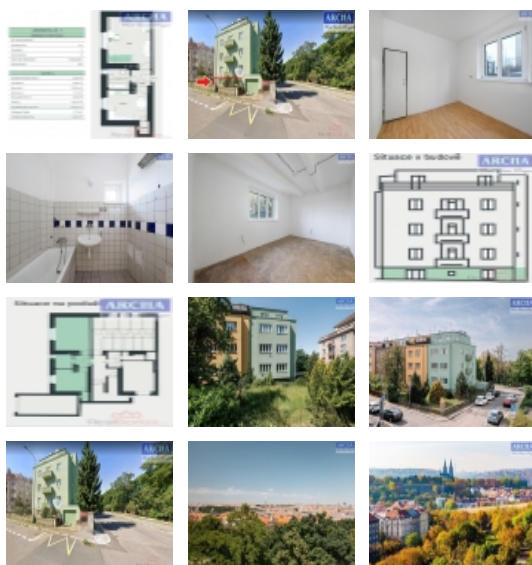
E-mail: archa-life@seznam.cz

www.twitter.com/archa_life

www.instagram.com/nemovitosti_archa

www.archa-rk.cz

CENA: (za nemovitost) **4 507 000,- Kč**



Nemovitost nabízí

ARCHA realitní kancelář

Realitní makléř



Černý Milan

Mobil: +420 737 851 059

archa-rk@seznam.cz

Prodej bytu 1+kk, 22 m2, OV, Praha 4, Nusle, ul. Jaurisova

Informace o nemovitosti

| | |
|-------------------------------|------------------------------------|
| Dispozice bytu | 1+kk |
| Číslo podlaží v domě | 1 |
| Počet podlaží objektu | 5 |
| Celková podlahová plocha (m2) | 22 |
| Druh objektu | cihlová |
| Stav objektu | dobrý |
| Vlastnictví | osobní |
| Druh bytu | v nájemním domě (činžovním) |
| Počet podlaží pod zemí | 1 |
| Vybavení | sklep |
| Umístění objektu | klidná část obce |
| Vybaveno | Částečně zařízeno |
| Elektřina | 230 V |
| Připojení na internet | Jiné |
| Celková plocha (m2) | 42 |
| Užitná plocha (m2) | 22 |
| Inženýrské sítě | Vodovod Kanalizace Elektřina |
| Druh stavby | budova/y, hala/y |
| Poloha objektu | v bloku |

Prodej bytu 1+kk, 22 m², OV, Praha 4, Nusle, ul. Jaurisova