

PRŮKAZ ENERGETICKÉ NÁROČNOSTI BUDOVY

vydaný podle zákona č. 406/2000 Sb., o hospodaření energií, a vyhlášky č. 264/2020 Sb., o energetické náročnosti budov

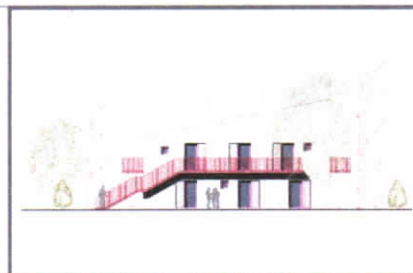
Ulice, č.p./č.o.: Pod Římským vrchem objekt B

PSČ, obec: 69122 Pasohlávky

K.ú., parcelní č.: Pasohlávky, 5753/2, 5753/3

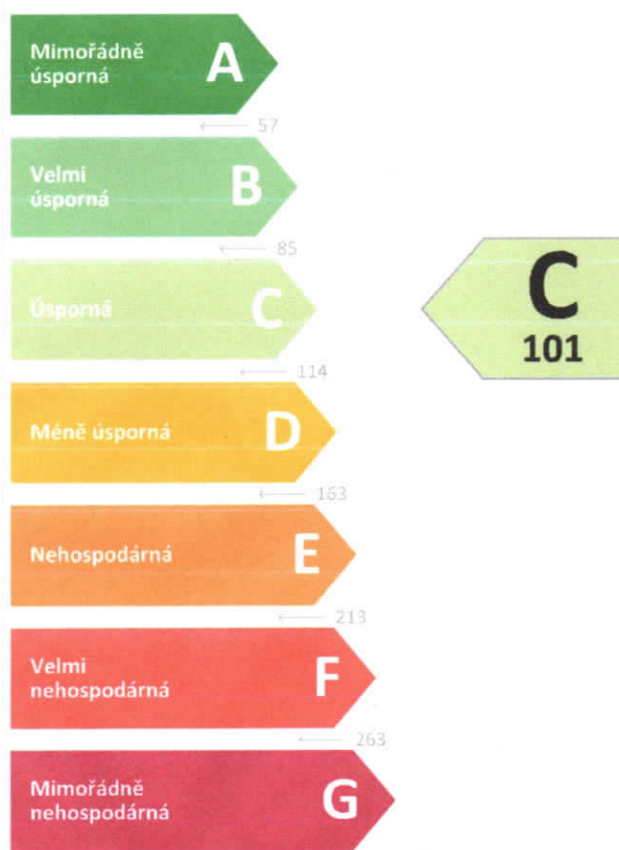
Typ budovy: Bytový dům

Celková energeticky vztažná plocha: 319,4 m²



KLASIFIKAČNÍ TŘÍDA

Primární energie z neobnovitelných zdrojů
kWh/(m².rok)



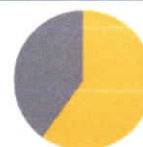
Požadavky pro výstavbu
nové budovy do 31.12.2021

jsou SPLNĚNY

ROZDĚLENÍ DODANÉ ENERGIE

MWh/rok

Energie prostředí - 18,5 (60 %)
Elektrina - 12,3 (40 %)



UKAZATELE ENERGETICKÉ NÁROČNOSTI

Průměrný součinitel prostupu tepla budovy	0,26 W/(m ² .K)	B
Měrná potřeba tepla na vytápění	57 kWh/(m ² .rok)	
Celková dodaná energie	97 kWh/(m².rok)	B
Vytápění	69 kWh/(m ² .rok)	B
Chlazení	-	
Nucené větrání	-	
Úprava vlhkosti	-	
Příprava teplé vody	25 kWh/(m ² .rok)	B
Osvětlení	2 kWh/(m ² .rok)	B

Energetický specialista: Ing. Ondřej Pavlica

Osvědčení č.: 1749

Kontakt: ondra.pavlica@seznam.cz

Ev. č. průkazu: 365906.0

Vyhotoveno dne: 21.6.2021

Podpis: